



Продажа

DOMINO Premium Корпус 1

Санкт-Петербург,

Санкт-Петербург, ул Белоостровская

📍 Черная речка

💎 **₽ 17 569 447**

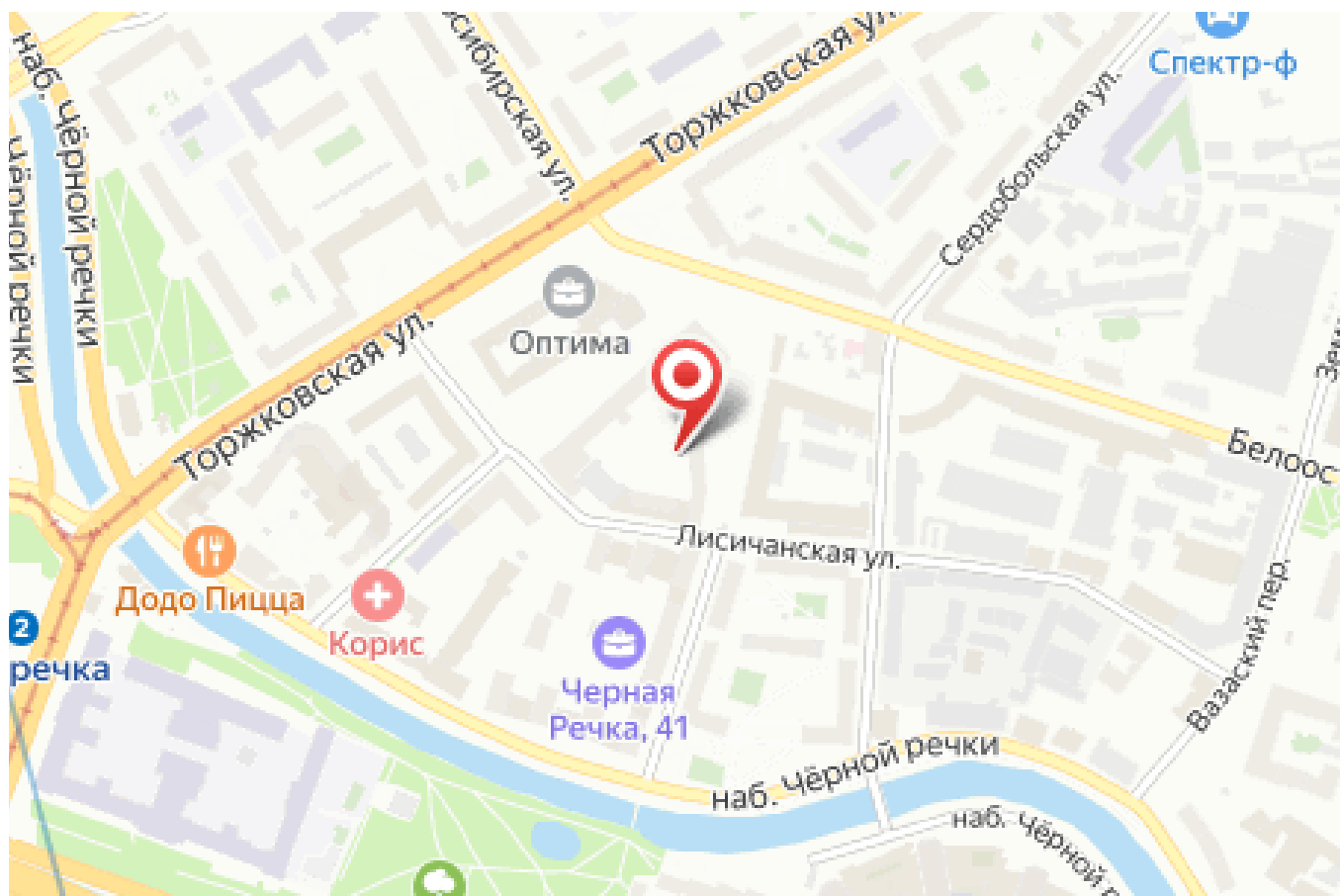


Проект «DOMINO Premium» представляет собой жилой дом высотой 10 этажей. Навесные энергоэффективные фасады дома облицованы керамогранитом с декоративными решетками и рельефной штукатуркой. Входы в парадные расположены на уровне земли. В каждой секции на этаже расположено не более 3 квартир. Предусмотрены колясочные и помещения для мытья лап домашних животных.

В комплексе «DOMINO Premium» предложено множество планировочных решений: в наличии квартиры, как классического типа, так и европланировки от одной до четырех комнат. Студий в проекте нет. В квартирах установлены окна типа AirBox с клапанами микропроветривания, что обеспечивает приток свежего воздуха даже при закрытых окнах. Помещения сдаются без отделки.

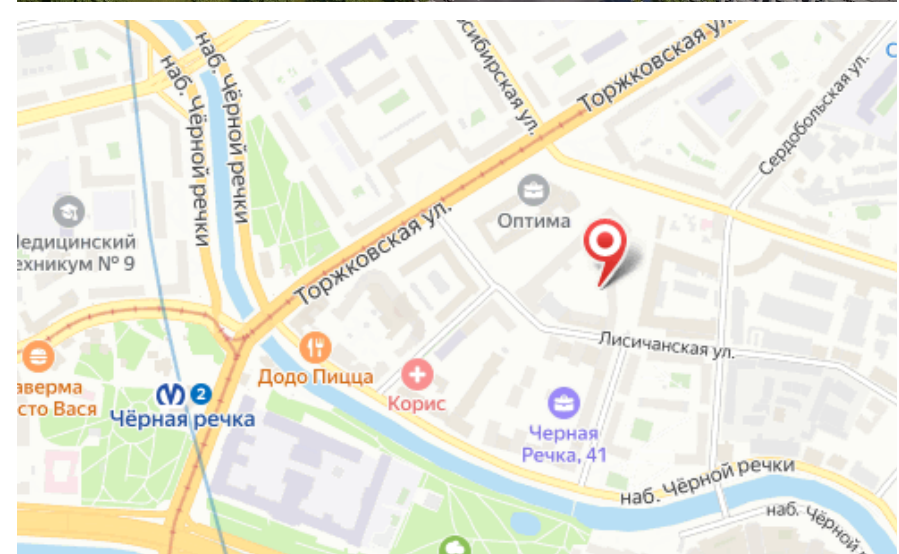
Двор проекта «DOMINO Premium» закрыт от автомобилей и случайных прохожих. Территория благоустроена, предусмотрены детские и спортивные площадки, зона workout, велодорожка, спортивная площадка, велопарковки и амфитеатр. Для владельцев автомобилей спроектирован наземный пристроенный паркинг на 155 мест. На территории комплекса организована круглосуточная диспетчерская служба, система контроля доступа в парадные и видеонаблюдение.

ЖК «DOMINO Premium» расположен в Приморском районе с развитой инфраструктурой. В пешей доступности — детский сад, школа, торговый центр, аптека, отделение банка, стадион, супермаркеты, поликлиника. До метро «Черная речка» — 5 минут пешком.



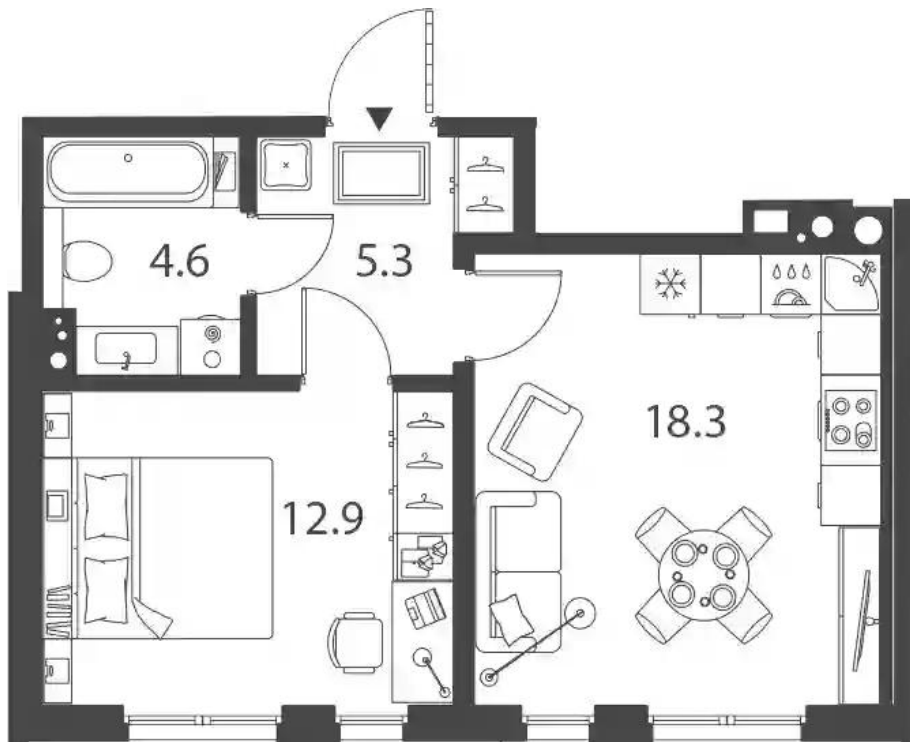


Название ЖК: **DOMINO Premium**
Срок сдачи год: **2024 г.**
Стадия строительства: **строится**



Идентификатор корпуса ЖК: **Корпус 1**
Тип дома: **Монолитный**
Срок сдачи квартал: **4**

Планировки



1-к.квартира

от **₽ 17 569 447**

Количество комнат	1
Общая площадь	41.1 м ²
Стоимость за м ²	₽ 427 480
Жилая площадь	12.9 м ²
Площадь кухни	18.3 м ²
Этаж	2
Этажей в доме	10
Тип санузла	Совмещенный

Планировки

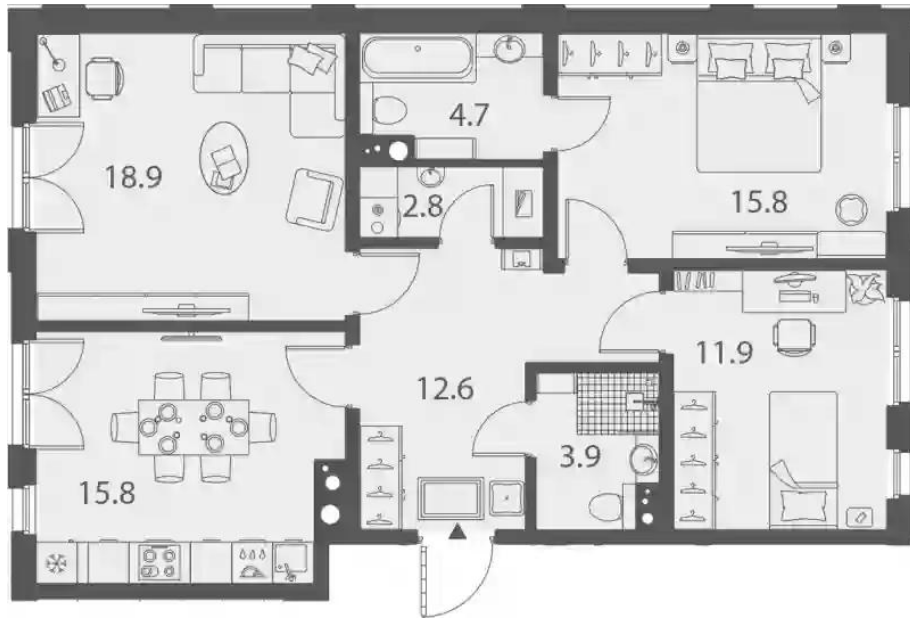


2-к.квартира

от **₽ 18 157 070**

Количество комнат	2
Общая площадь	59.4 м ²
Стоимость за м ²	₽ 305 675
Жилая площадь	30.1 м ²
Площадь кухни	19.1 м ²
Этаж	1
Этажей в доме	10
Тип санузла	Совмещенный

Планировки

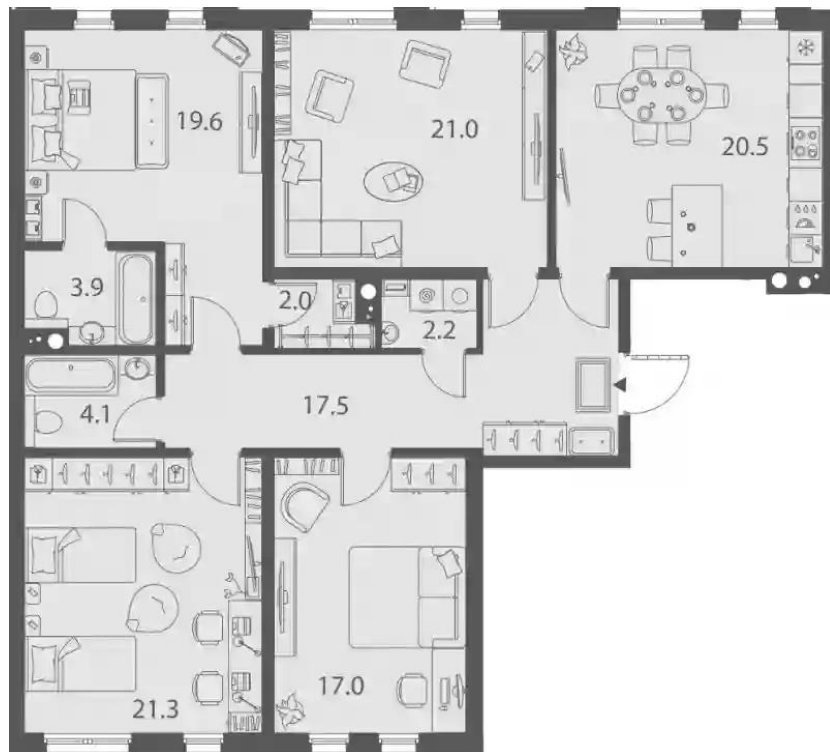


3-к.квартира

от **₽ 26 373 259**

Количество комнат	3
Общая площадь	86.4 м ²
Стоимость за м ²	₽ 305 246
Жилая площадь	46.6 м ²
Площадь кухни	15.8 м ²
Этаж	2
Этажей в доме	10
Тип санузла	3

Планировки



4-к.квартира

от **₽ 41 366 010**

Количество комнат	4
Общая площадь	129.1 м ²
Стоимость за м ²	₽ 320 418
Жилая площадь	78.9 м ²
Площадь кухни	20.5 м ²
Этаж	3
Этажей в доме	10
Тип санузла	3