



Продажа

Апарт-отель «GloraX Заневский» Корпус 2

Санкт-Петербург,

Санкт-Петербург, г Санкт-Петербург, Заневский
пр-кт

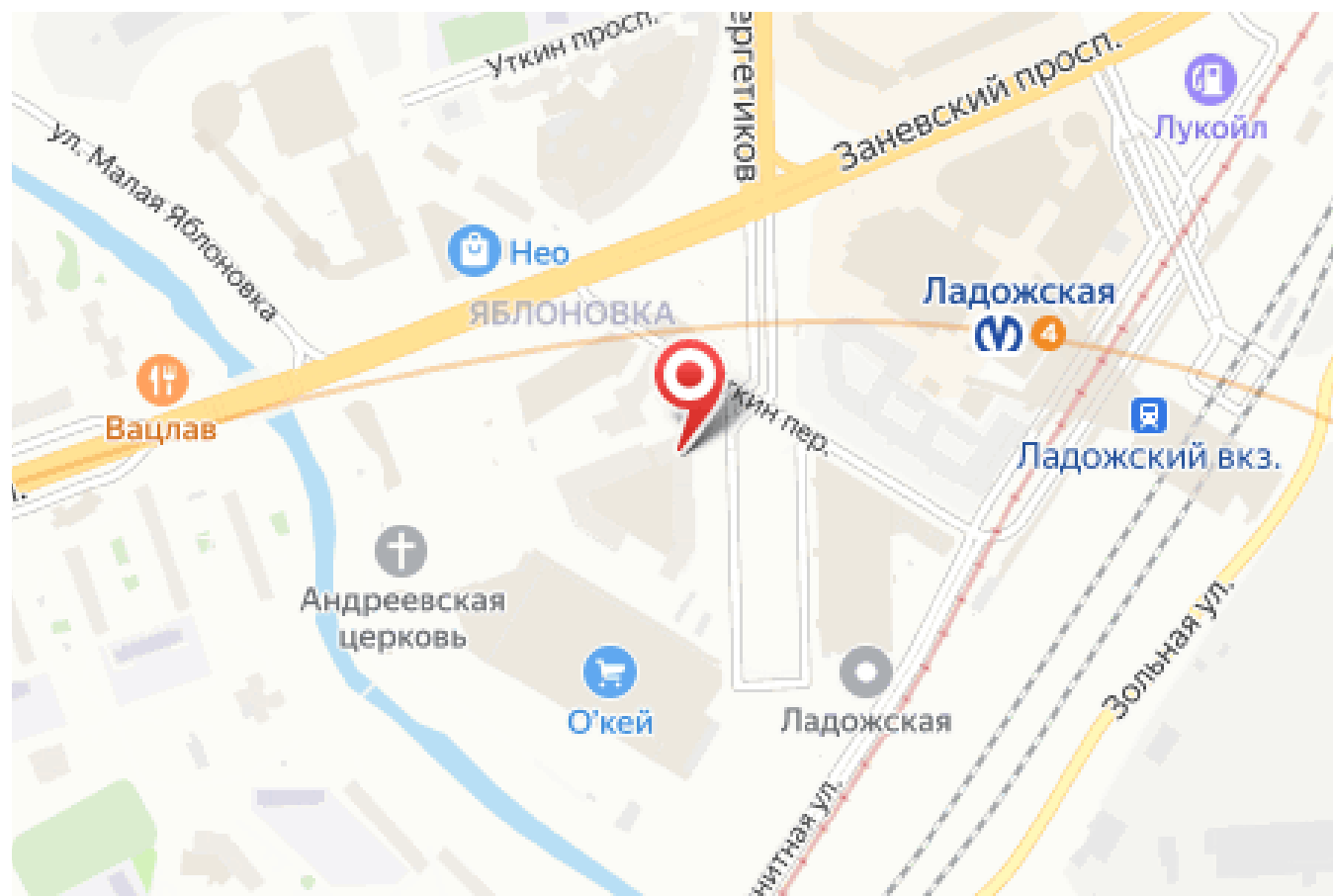
📍 Ладожская
📍 Новочеркасская

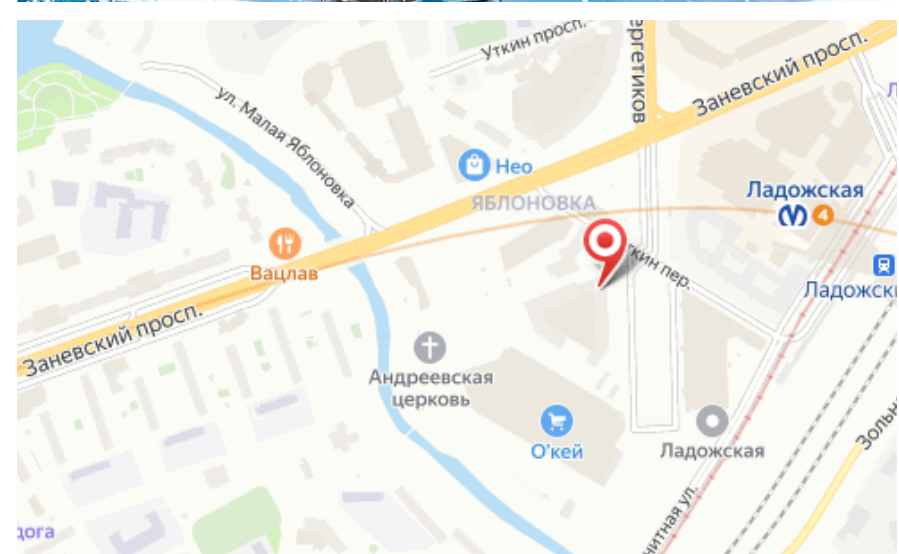
💎 **₽ 6 679 999**



Над созданием концепции Апарта-отеля «Glorax Заневский» работало ведущее архитектурное бюро «А. Лен». Фасады гостиницы благородных оттенков коричневого цвета в стиле минимализма выполнены с использованием алюминиевой стоечной системы, они облицованы композитным материалом и обратнокрашенным стеклом. Декоративные элементы помогают создать акцент на четких геометрических линиях и делают облик отеля динамичным. Объем здания поделен на отдельные блоки световыми прорезями, что придает фасадам особую ритмичность. В вечернее время используется авторская архитектурная подсветка.

В проекте Апарта-отеля «Glorax Заневский» предложено несколько категорий апартаментов, их наполнение меняется в зависимости от площади, но даже в небольших номерах получается просторная рабочая зона, комфортабельная спальня и китченет. Для апарта-отеля выбрана износостойкая мебель индивидуального изготовления, подобранная в соответствии с гостиничными стандартами 4 звезды. Специально для апарта-отеля разработаны 2 вида выгодных доходных программ: «Гарантированный доход» и «Максимальный доход». Все лоты являются диверсифицированными, за каждым апартаментом уже закреплена определенная доходная программа. По апартаменту можно совершить виртуальную экскурсию. Апарта-отель «Glorax Заневский» спроектирован в соответствии с высокими требованиями, на площади 1000 кв. метров располагаются общественные зоны для работы и отдыха. Резидентам доступен event-менеджмент, зоны коворкинга, служба ресепшн, Room Service, Luggage-сервис. В центральном лобби находятся лаунж-зоны и бар. На территории проекта расположены ресторан мировой кухни, кафе, фитнес зал со SPA-зоной, собственная прачечная и химчистка, салон красоты и аптека. Специально разработанная инновационная платформа 25/7 позволяет быстро и эффективно решить любой бытовой, организационный или эксплуатационный вопрос. В приложение предусмотрен функционал селф-чекин и бесключевой доступ в апартамент. Апарта-отель «Glorax Заневский» расположен в Красногвардейском районе. Внешняя инфраструктура развита. Поблизости есть школы, магазины, детские сады, поликлиника. До метро «Ладужская» — 5 минут пешком.





Название ЖК: **Апарт-отель «GloriaX Заневский»**

Срок сдачи год: **2024 г.**

Стадия строительства: **строится**

Идентификатор корпуса ЖК: **Корпус 2**

Тип дома: **Монолитный**

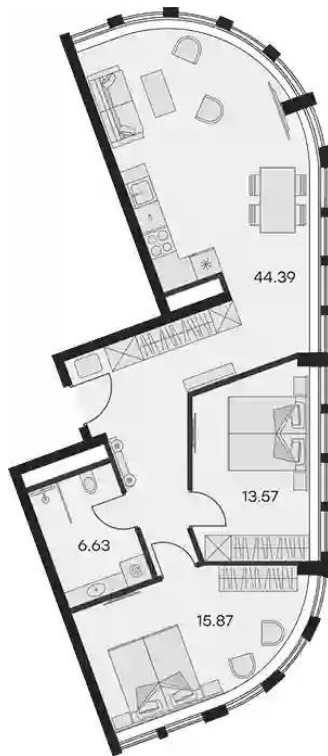
Срок сдачи квартал: **2**



Студия

от **₽ 6 679 999**

Количество комнат	Студия
Общая площадь	22.07 м ²
Стоимость за м ²	₽ 302 673
Жилая площадь	18.92 м ²
Этаж	5
Этажей в доме	15
Тип санузла	Совмещенный



2-к.квартира

от **₽ 17 889 999**

Количество комнат	2
Общая площадь	80.46 м ²
Стоимость за м ²	₽ 222 346
Жилая площадь	29.44 м ²
Площадь кухни	44.39 м ²
Этаж	2
Этажей в доме	15
Тип санузла	Совмещенный