



Продажа

ЦДС Новосаратовка (Город Первых) Корпус 3

Санкт-Петербург,

Санкт-Петербург, д. Новосаратовка

 Пролетарская

 Обухово

 **₽ 4 380 284**



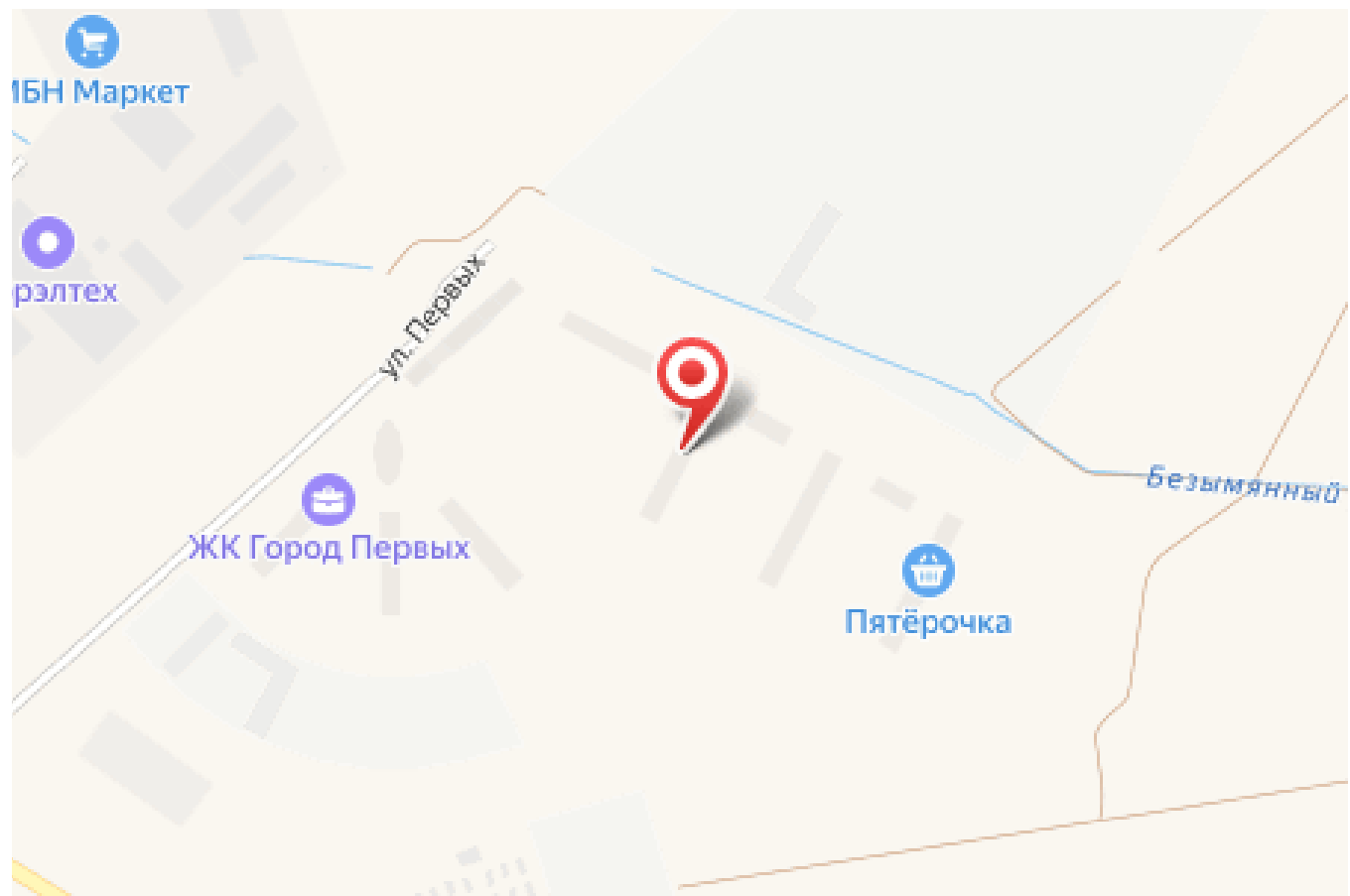
Жилой комплекс «Новосаратовка» — это проект комплексного освоения территории. Весь проект будет иметь название «ЦДС Новосаратовка», а каждый квартал застройки будет иметь свое уникальное название. Общая территория застройки составляет 700 Га. Согласно плану развития территории, запланированы следующие объекты: несколько кварталов разновысотного жилья, индустриальный парк Уткина Заводь, производственный комплекс, гостиница, многофункциональный деловой комплекс, 6 детских садов, 5 школ, поликлиника со станцией скорой помощи, пожарная часть, отделение полиции, культурно-досуговый центр и МФЦ.

Первая очередь строительства, которая получила название «Город первых», состоит из четырех домов высотой 22-23 этажа. Входные парадные расположены на уровне земли, без ступеней и пандусов и двумя входами: со двора и улицы.

Квартиры представлены как классическими, так и европланировками от студий до трехкомнатных. Из ряда помещений открываются виды на Неву и Вантовый мост. Квартиры передаются дольщикам с чистовой отделкой «LifeStyle» и подчистовой отделкой «White Box». Высота потолков в них составляет 2,55-2,75 м.

Для автовладельцев предусмотрено 439 мест на открытых стоянках. Дворы закрыты от автомобилей и случайных прохожих. Установлено современное спортивное и игровое оборудование. На первых этажах предусмотрены коммерческие помещения, а в Корпусе №1 весь 1 этаж отведен под коммерцию. Установлены системы СКУД и СОТ для безопасности жильцов.

ЖК «Новосаратовка» расположен во Всеволожском районе Ленинградской области. Выезд на КАД расположен в 2,5 км. С двух сторон участок граничит с территорией Невского лесопарка и усадьбой Богословка.

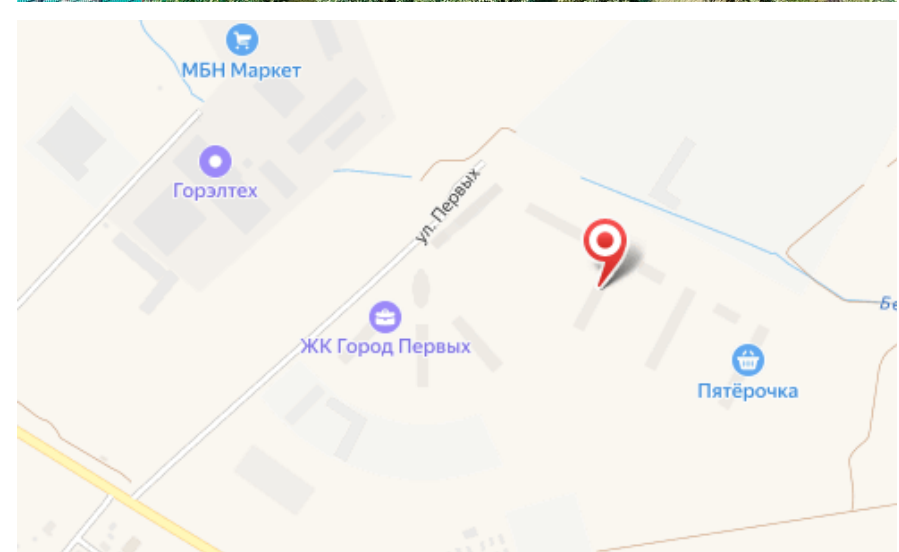




Название ЖК: **ЦДС Новосаратовка (Город Первых)**

Срок сдачи год: **2024 г.**

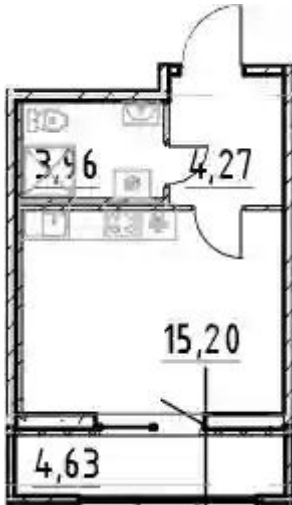
Срок сдачи квартал: **2**



Идентификатор корпуса ЖК: **Корпус 3**

Стадия строительства: **строится**

Планировки



Студия

от **₽ 4 380 284**

Количество комнат	Студия
Общая площадь	23.43 м ²
Стоимость за м ²	₽ 186 952
Жилая площадь	15.2 м ²
Этаж	13
Этажей в доме	22
Тип санузла	Совмещенный



1-к.квартира

от **₽ 6 066 760**

Количество комнат	1
Общая площадь	33.13 м ²
Стоимость за м ²	₽ 183 120
Жилая площадь	10.53 м ²
Площадь кухни	13.63 м ²
Этаж	21
Этажей в доме	22
Тип санузла	Совмещенный

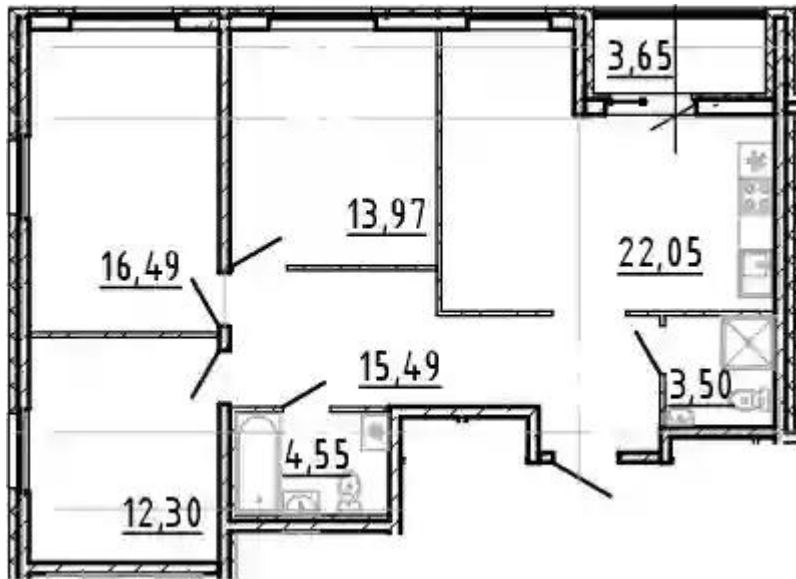


2-к.квартира

от **₽ 8 212 643**

Количество комнат	2
Общая площадь	50.72 м²
Стоимость за м²	₽ 161 921
Жилая площадь	24.36 м²
Площадь кухни	13.04 м²
Этаж	17
Этажей в доме	22
Тип санузла	Раздельный

Планировки



3-к.квартира

от **₽ 12 705 875**

Количество комнат	3
Общая площадь	88.35 м ²
Стоимость за м ²	₽ 143 813
Жилая площадь	42.76 м ²
Площадь кухни	22.05 м ²
Этаж	2
Этажей в доме	18
Тип санузла	3