



Продажа

Приморский квартал Корпус 41

Санкт-Петербург,

Санкт-Петербург, ул Матроса Железняка

 Пионерская

 **₽ 8 556 140**

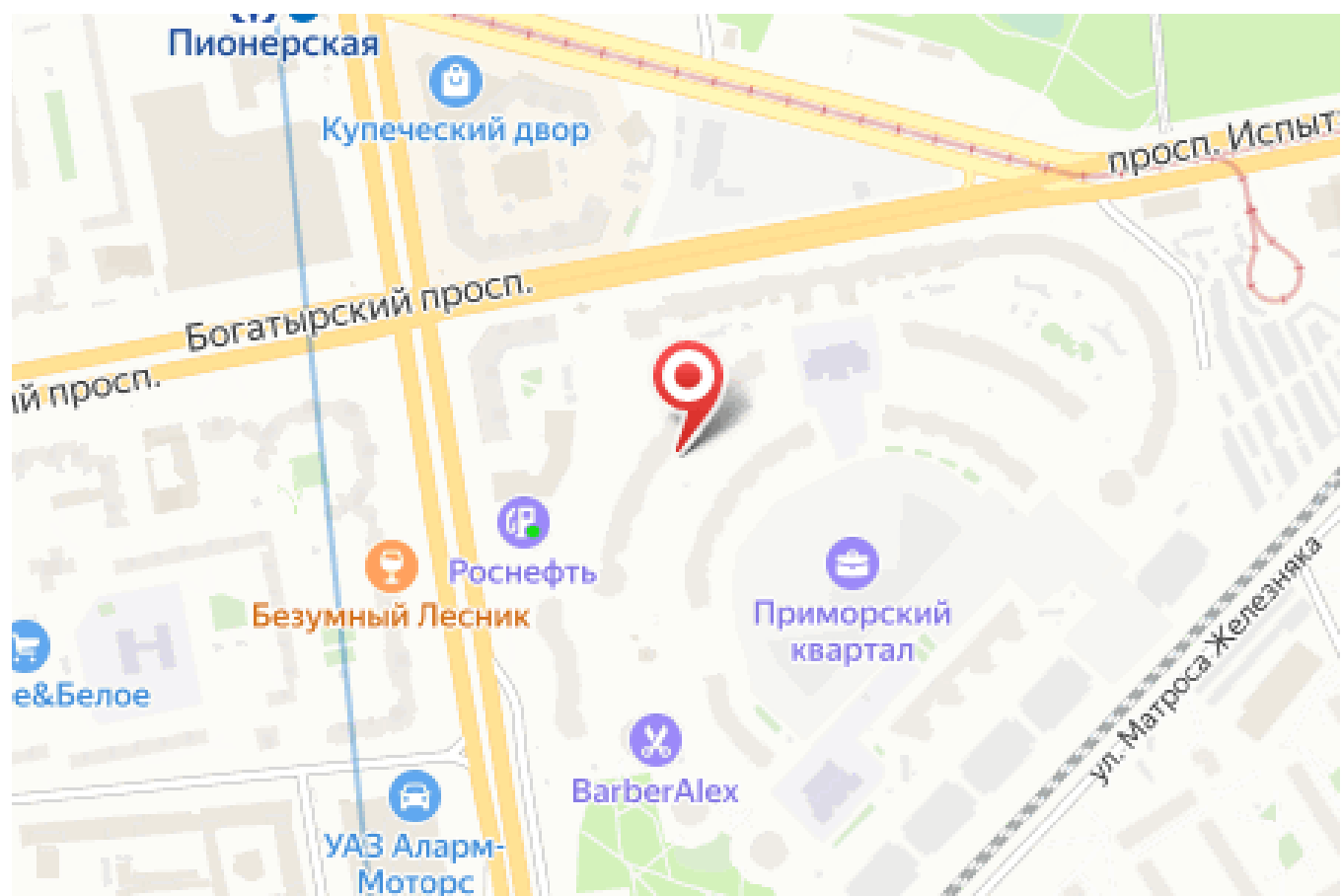


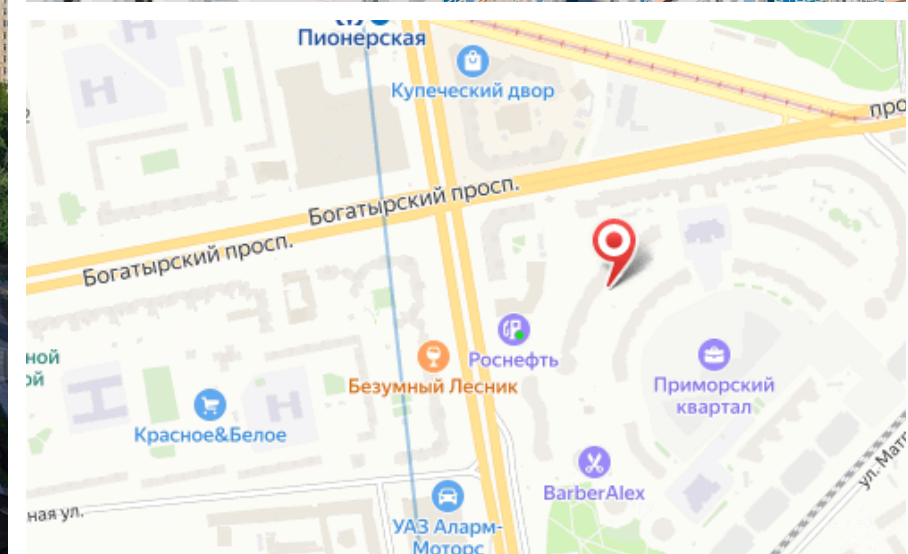
Жилой комплекс «Приморский квартал» включает в себя 13 кирпично-монолитных домов высотой от 16 до 25 этажей. Вентилируемые фасады из керамогранита выполнены в темных, светлых и ярких тонах — каждый тип дома оформлен в индивидуальном стиле. Высотность домов снижается по мере приближения к центру: квартал устроен так, чтобы закрыть внутреннее пространство от шума города и при этом сохранить хорошую освещенность домов.

Квартиры имеют просторные планировки от студий до пятикомнатных площадью от 28,52 до 142,78 кв.м. Во всех квартирах есть лоджии или балконы стандартной площади, просторные прихожие и кухонные зоны, гардеробные ниши. В многокомнатном жилье оборудованы отдельные санузлы, в некоторых вариантах планировки предусмотрены дополнительные туалеты и объединенные кухни-гостиные.

В состав квартала входят 3 детских сада на 460 мест, школа на 1500 мест и кабинет семейного врача. Проектом предусмотрены коммерческие помещения для размещения магазинов, аптек, кафе, салонов красоты, банковских отделений, а также деловой центр. Для владельцев автомобилей предусмотрены наземные и подземные паркинги, а также открытые места на улице — всего более 4 000 мест. Придомовая территория благоустроена местами для отдыха и прогулок, а также спортивными и детскими площадками.

Жилой комплекс находится в Приморском районе. В пешей доступности расположены, торговые центры, магазины, отделения почты и банков, спортивные центры и медицинские учреждения. В районе находится Удельный парк и место дуэли Пушкина. Метро «Пионерская» расположено в 10 минутах пешком.





Название ЖК: **Приморский квартал**

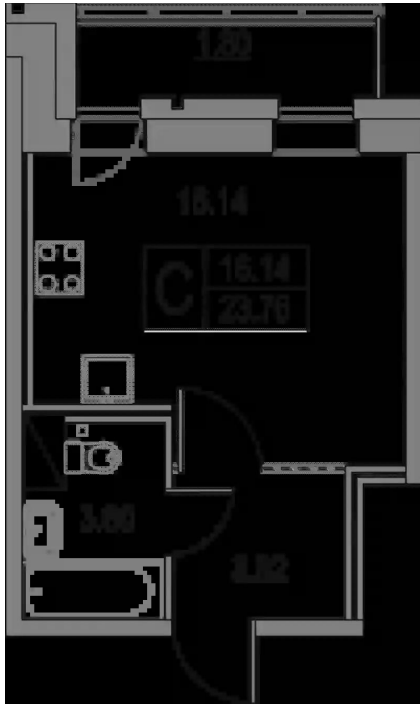
Срок сдачи год: **2024 г.**

Срок сдачи квартал: **2**

Идентификатор корпуса ЖК: **Корпус 41**

Стадия строительства: **строится**

Планировки

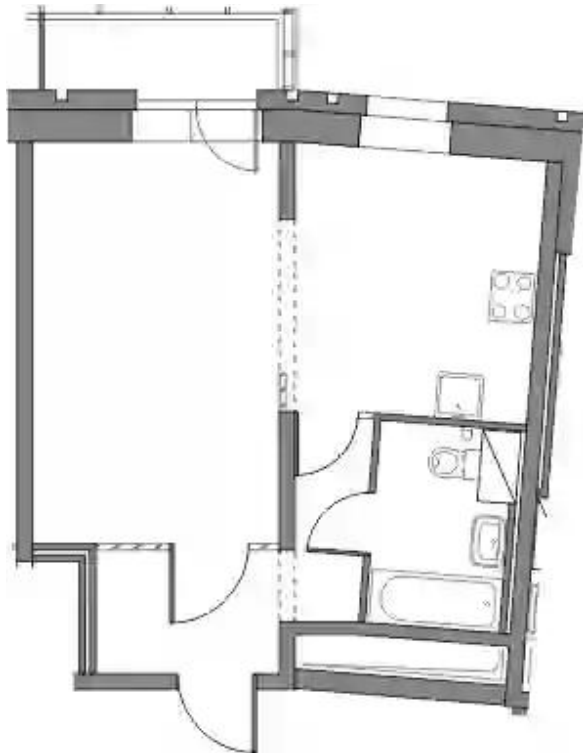


Студия

от **₽ 8 556 140**

Количество комнат	Студия
Общая площадь	23.76 м ²
Стоимость за м ²	₽ 360 107
Жилая площадь	16.14 м ²
Этаж	2
Этажей в доме	23
Тип санузла	Совмещенный

Планировки



1-к.квартира

от **₽ 10 760 170**

Количество комнат	1
Общая площадь	38.6 м ²
Стоимость за м ²	₽ 278 761
Жилая площадь	16.83 м ²
Площадь кухни	11.11 м ²
Этаж	2
Этажей в доме	23
Тип санузла	Совмещенный



2-к.квартира

от **₽ 15 102 166**

Количество комнат	2
Общая площадь	65.99 м ²
Стоимость за м ²	₽ 228 855
Жилая площадь	31.17 м ²
Площадь кухни	13.93 м ²
Этаж	2
Этажей в доме	23
Тип санузла	Раздельный

Планировки



3-к.квартира

от **₽ 17 856 599**

Количество комнат	3
Общая площадь	88.44 м ²
Стоимость за м ²	₽ 201 906
Жилая площадь	43.97 м ²
Площадь кухни	15.25 м ²
Этаж	2
Этажей в доме	23
Тип санузла	3