



**Продажа**

## **ЦДС Черная речка Корпус 8**

Санкт-Петербург,

Санкт-Петербург, ул Белоостровская

📍 **Лесная**

📍 **Черная речка**

🏠 **₽ 11 038 110**



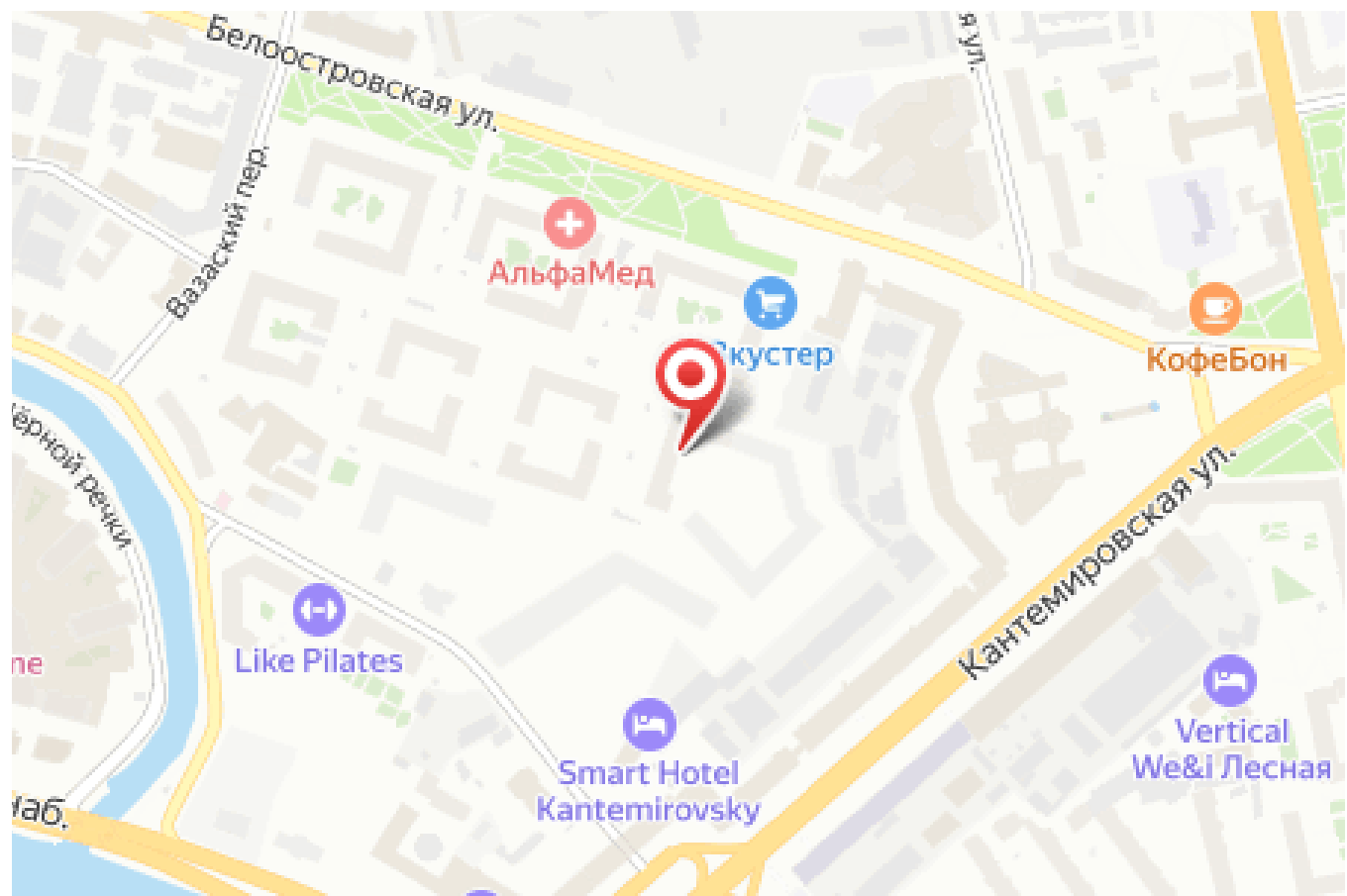


Жилой комплекс «Черная речка» — проект бизнес-класса, в который входят 9 корпусов высотой в 10-14 этажей. Дом возведен по кирпично-монолитной технологии. Всего в доме спроектировано 3784 квартиры.

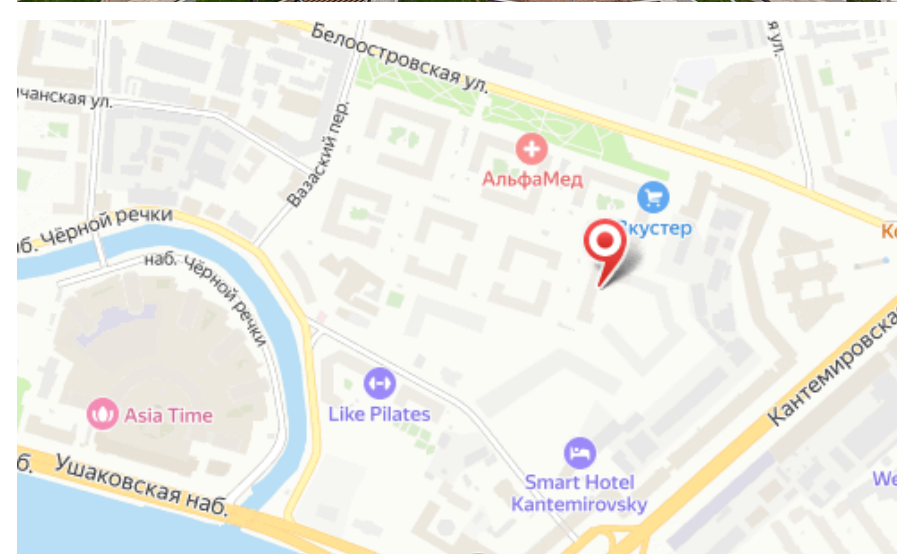
В ЖК «Черная речка» предложено множество планировочных решений: в наличии квартиры, как классического типа, так и европланировки. К покупке предложены квартиры без отделки. Есть возможность дополнительно заказать отделку.

На первых этажах корпусов находятся коммерческие помещения. На закрытой территории с установленной системой видеонаблюдения комплекса оборудованы беседки и амфитеатр, зоны для работы и детских игр. При возведении комплекса реализована концепция «двор без машин».

ЖК расположен рядом с кварталом с развитой инфраструктурой. В пешей доступности — детский сад, школа, торговый центр, аптека, отделение банка, стадион, супермаркеты, поликлиника.



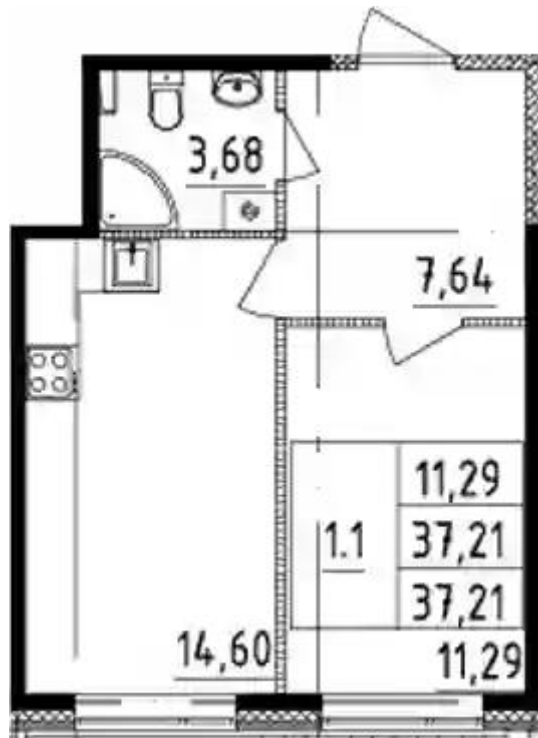




Название ЖК: **ЦДС Черная речка**  
Срок сдачи год: **2023 г.**  
Стадия строительства: **строится**

Идентификатор корпуса ЖК: **Корпус 8**  
Тип дома: **Монолитный**  
Срок сдачи квартал: **4**

## Планировки



### 1-к.квартира

от **₽ 11 038 110**

Количество комнат	1
Общая площадь	37,21 м <sup>2</sup>
Стоимость за м <sup>2</sup>	₽ 296 644
Жилая площадь	14,6 м <sup>2</sup>
Площадь кухни	11,29 м <sup>2</sup>
Этаж	1
Этажей в доме	14
Тип санузла	Совмещенный

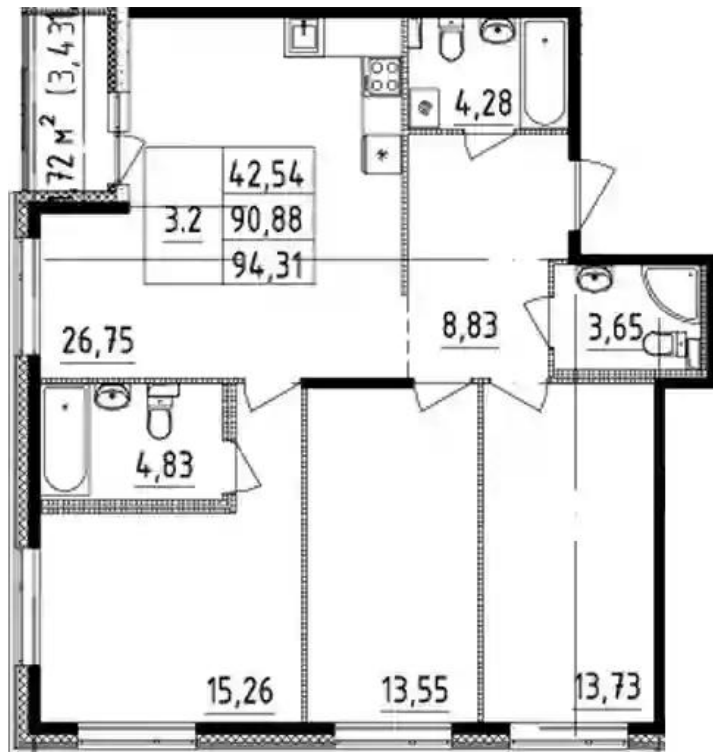


## 2-к.квартира

от **₽ 17 184 982**

Количество комнат	2
Общая площадь	66.74 м <sup>2</sup>
Стоимость за м <sup>2</sup>	₽ 257 491
Жилая площадь	33.04 м <sup>2</sup>
Площадь кухни	16 м <sup>2</sup>
Этаж	1
Этажей в доме	14
Тип санузла	Раздельный

## Планировки



### 3-к.квартира

от **₽ 23 755 579**

Количество комнат	3
Общая площадь	90,88 м²
Стоимость за м²	₽ 261 395
Жилая площадь	42,54 м²
Площадь кухни	26,75 м²
Этаж	1
Этажей в доме	14
Тип санузла	3