



**Продажа**

## **Северная долина Корпус 24**

Санкт-Петербург,

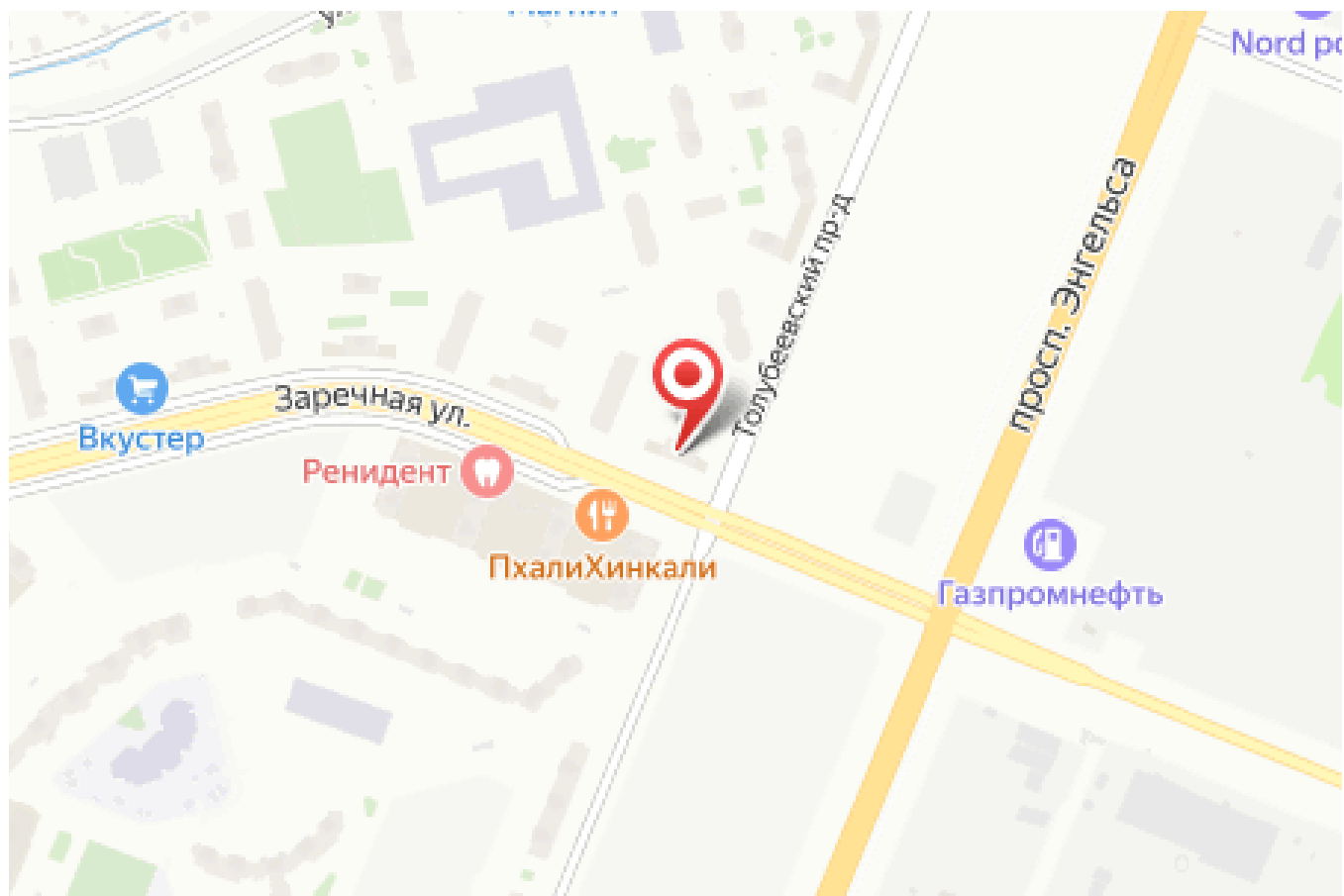
поселок Парголово, ул Заречная,

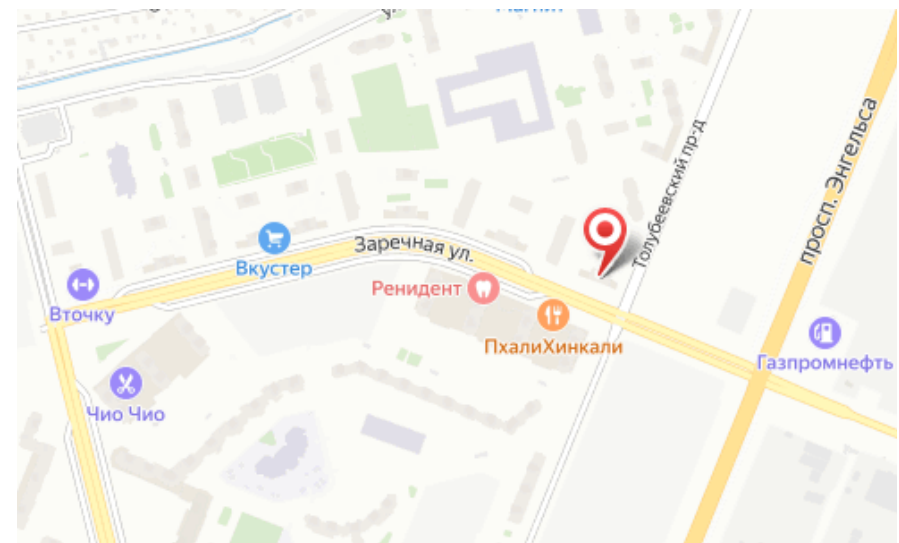


**♦ Р 12 360 558**

Жилой комплекс «Северная долина» — первый проект развития северной части Санкт-Петербурга. Жилые дома возводятся по кирпично-монолитной технологии. Для стен использован желтый и коричневый кирпич, который не пропускает тепло и холод. В парадных установлены бесшумные скоростные лифты.

Квартиры в ЖК «Северная долина» сдаются с чистовой отделкой: уложен линолеум, установлены стеклопакеты, сантехника и счетчики. Квартиры сдаются с чистовой отделкой, высота потолков — 2,6 метра. На первых этажах корпусов находятся коммерческие помещения. На территории жилого комплекса работает 9 детских садов, 7 школ, государственная поликлиника и 5 частных медицинских кабинетов, 3 стоматологии. В пешей доступности находится Шуваловский парк. В 15 минутах езды на общественном транспорте работает торговый центр МЕГА «Парнас». Метро «Парнас» находится в 15 минутах транспортом.

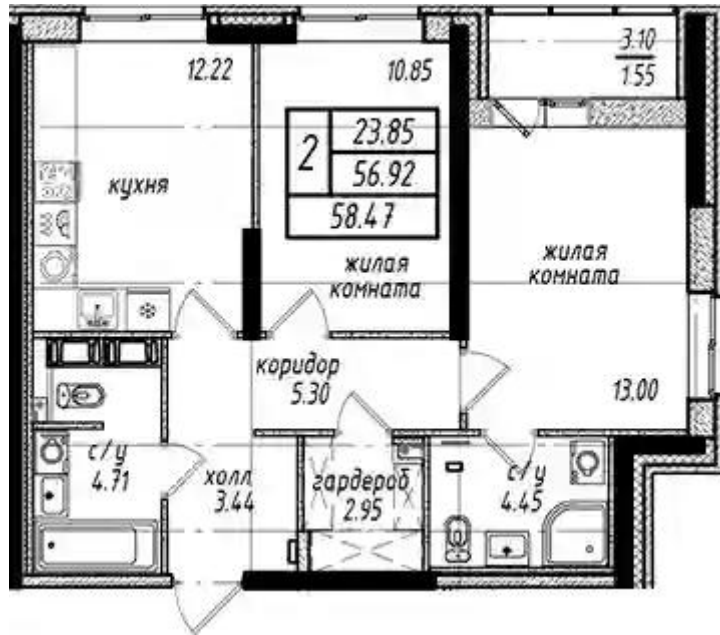




Название ЖК: **Северная долина**  
Срок сдачи год: **2024 г.**  
Тип дома: **Кирпичный**  
Стадия строительства: **строится**

Идентификатор корпуса ЖК: **Корпус 24**  
Класс жилья: **Комфорт**  
Тип сделки: **ДДУ**  
Срок сдачи квартал: **1**

## Планировки



**2-к.квартира, 56.92 м<sup>2</sup>, 2 эт.**

**от  $\text{₽ } 12\,360\,558$**

|                             |                      |
|-----------------------------|----------------------|
| Количество комнат           | 2                    |
| Общая площадь               | 56.92 м <sup>2</sup> |
| Стоимость за м <sup>2</sup> | $\text{₽ } 217\,157$ |
| Жилая площадь               | 23.85 м <sup>2</sup> |
| Площадь кухни               | 12.22 м <sup>2</sup> |
| Этаж                        | 2                    |
| Этажей в доме               | 16                   |
| Тип санузла                 | 3                    |