



Продажа

Коттеджный поселок «Негород Заневский» Корпус 82

Санкт-Петербург,

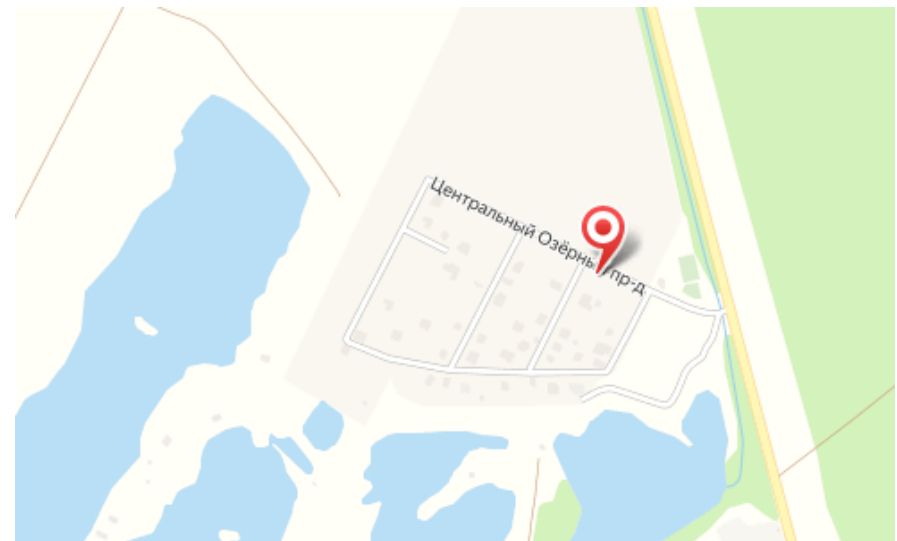
Санкт-Петербург, коттеджный поселок Негород
Заневский

🏠 **₽ 15 888 580**



Коттеджный поселок «Негород Заневский» — современный проект, возведенный по технологии железобетонного финского строительства с фасадами из штукатурки. Все застройки соответствуют единому дизайн-коду. Дома выполнены в современном геометричном стиле с высокими окнами и минималистичными фасадами со вставками из лиственницы, просторными кухнями-гостиными, спальнями с гардеробными и ванными комнатами, перголами и террасами. На территории имеются спортивные площадки, досуговые зоны, места для прогулок и отдыха. «Негород Заневский» расположен во Всеволожском районе, в 12 километрах от КАД. Инфраструктура района развита — в пешей доступности находятся продовольственные магазины, аптеки, салоны красоты, кафе и рестораны, общеобразовательная школа. В окружении — усадьба Богословка, Невский лесопарк, побережье Невы и система небольших водоёмов.





Название ЖК: **Коттеджный поселок «Негород Заневский»**
Срок сдачи год: **2024 г.**
Тип дома: **Панельный**
Стадия строительства: **строится**

Идентификатор корпуса ЖК: **Корпус 82**
Класс жилья: **Комфорт**
Тип сделки: **переуступка прав**
Срок сдачи квартал: **3**

Планировки

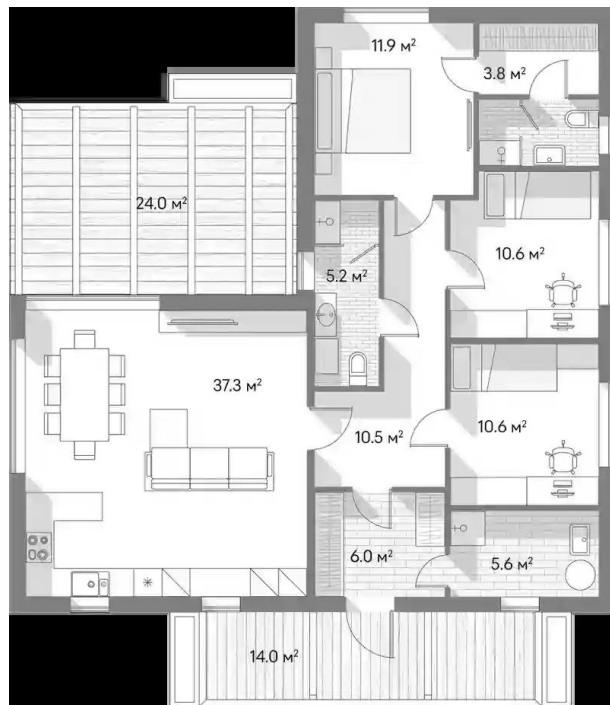


, 130.6 м², 1 эт.

от ₹ 17 641 450

Общая площадь	130.6 м²
Стоимость за м²	₹ 135 080
Жилая площадь	39.1 м²
Площадь кухни	35 м²
Этаж	1
Этажей в доме	1
Тип санузла	3

Планировки



, 85.4 м², 1 эт.

от ₹ 15 888 580

Общая площадь	85.4 м²
Стоимость за м²	₹ 186 049
Жилая площадь	33.1 м²
Площадь кухни	37.3 м²
Этаж	1
Этажей в доме	1
Тип санузла	3