



Продажа

Квартал Лаголово Корпус 4

Санкт-Петербург,

Санкт-Петербург, деревня Лаголово

◆ **₽ 3 263 986**



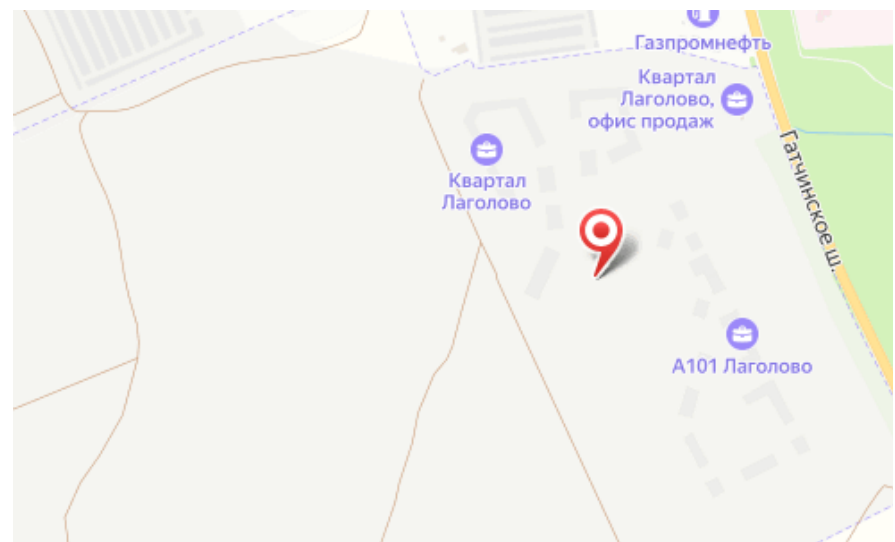
Жилой комплекс «Квартал Лаголово» — это монолитные дома высотой до 12 этажей в скандинавском стиле. Особенность проекта — эффектные фасады в глубоких натуральных оттенках с небольшими яркими акцентами и панорамными балконами. Первые этажи выложены клинкерной плиткой коричневых, серых и терракотовых оттенков, создавая пестрый рисунок, напоминающий разводы на скалах. Также в отделке использована декоративная фасадная штукатурка различных цветов: от оливкового до оттенков заката. Входные группы с дизайнерской отделкой выполнены на уровне земли. В них предусмотрены помещения для хранения колясок и велосипедов.

В проекте «Квартал Лаголово» предложено множество планировочных решений: от студий до четырехкомнатных квартир евроформата с гостевыми спальнями. Окна увеличенного формата пропускают больше естественного света. Сдаются квартиры с чистовой отделкой и высотой потолков от 2,77 метров.

Все оформление жилого комплекса «Квартал Лаголово» — от архитектуры до ландшафтных композиций выдержано в скандинавском стиле. Сложные натуральные оттенки, мощение прогулочных дорожек натуральным камнем, обилие хвойных деревьев поддерживают колорит северного европейского города среди лесов. Придомовая территория реализована по концепции «двор без машин». Для владельцев автомобилей спроектирован отдельный многоуровневый паркинг. Во дворах есть детские и спортивные площадки, места для отдыха и велодорожки. На 1 этаже комплекса спроектированы коммерческие помещения.

Жилой комплекс «Квартал Лаголово» находится в Ломоносовском районе. Транспортная сеть позволяет добраться как до Санкт-Петербурга, так и до других городов области. До метро «Автово» и «Проспект ветеранов» можно доехать за 15 минут на автомобиле. До КАД можно доехать за 15-20 минут. Дорога до аэропорта «Пулково» займет 35 минут. Всего за 15-25 минут можно доехать до спортивного центра «Туутари-парк» и Гатчинского дворца, а за 20 минут пешком можно дойти до живописного парка «Красное село».

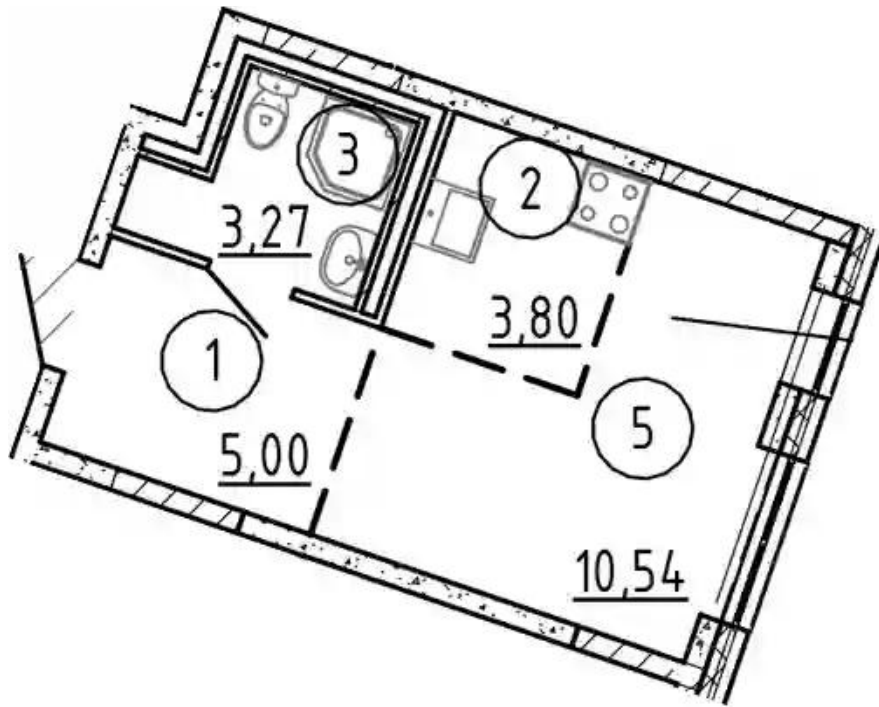




Название ЖК: **Квартал Лаголово**
Срок сдачи год: **2024 г.**
Тип дома: **Монолитный**
Стадия строительства: **строится**

Идентификатор корпуса ЖК: **Корпус 4**
Класс жилья: **Комфорт**
Тип сделки: **переуступка прав**
Срок сдачи квартал: **4**

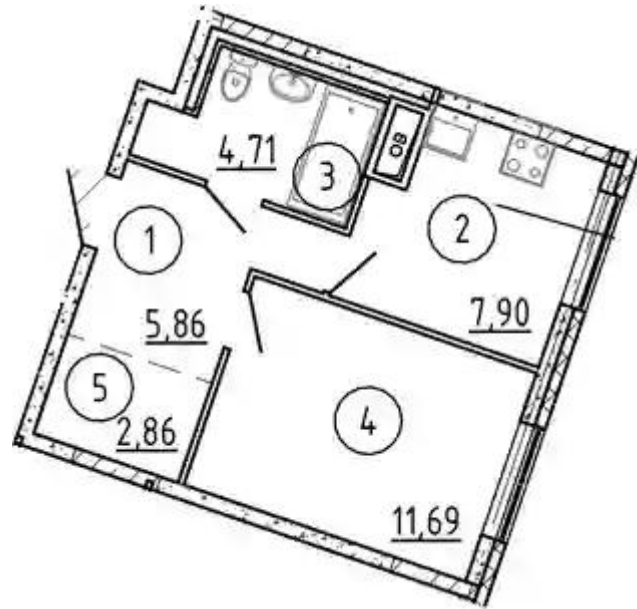
Планировки



Студия

от **₽ 3 263 986**

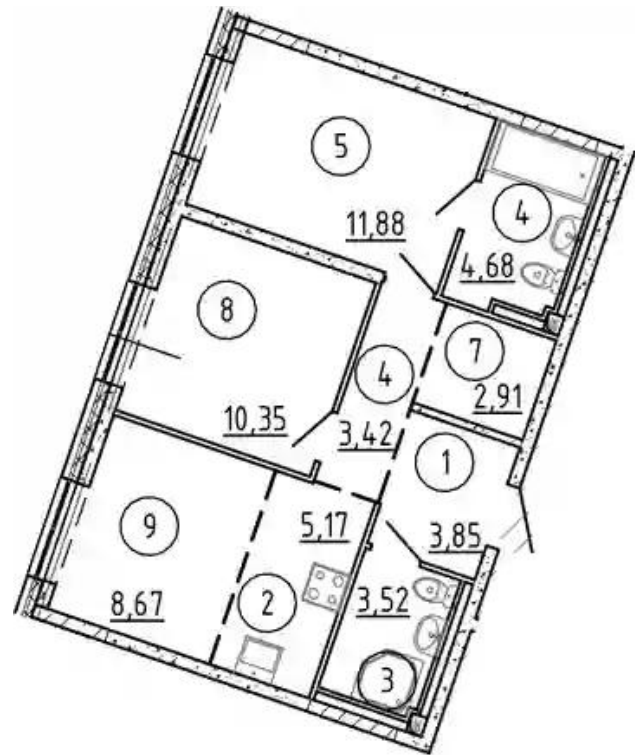
Количество комнат	Студия
Общая площадь	22.61 м ²
Стоимость за м ²	₽ 144 360
Жилая площадь	14.34 м ²
Этаж	1
Этажей в доме	9
Тип санузла	Совмещенный



1-к.квартира

от **₽ 4 483 503**

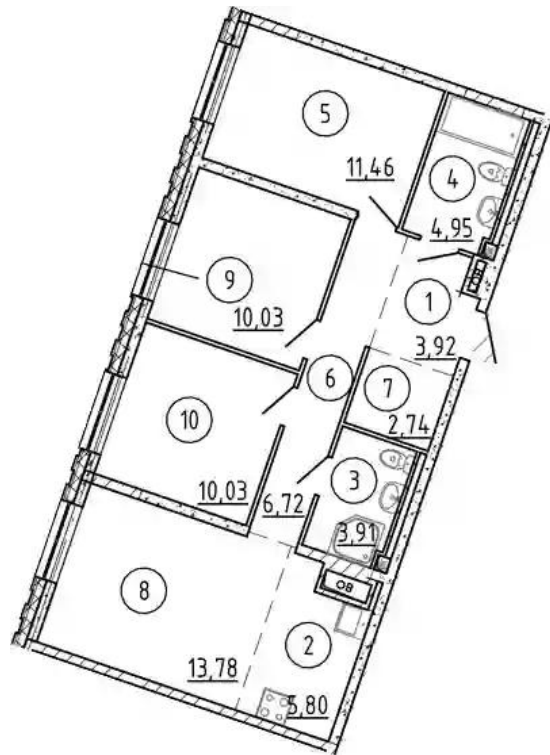
Количество комнат	1
Общая площадь	33.02 м ²
Стоимость за м ²	₽ 135 781
Жилая площадь	11.69 м ²
Площадь кухни	7.9 м ²
Этаж	2
Этажей в доме	9
Тип санузла	Совмещенный



2-к.квартира

от **₽ 6 590 410**

Количество комнат	2
Общая площадь	54.45 м²
Стоимость за м²	₽ 121 036
Жилая площадь	22.23 м²
Площадь кухни	13.84 м²
Этаж	1
Этажей в доме	9
Тип санузла	3



3-к.квартира

от **₽ 8 385 773**

Количество комнат	3
Общая площадь	73.34 м ²
Стоимость за м ²	₽ 114 341
Жилая площадь	31.52 м ²
Площадь кухни	19.58 м ²
Этаж	9
Этажей в доме	9
Тип санузла	3