



Продажа

**Коттеджный поселок «Мурава»
Корпус 2908**

Санкт-Петербург,

Гостилицкое шоссе,

◆ **₽ 5 441 280**



Коттеджный поселок «Мурава» включает в себя порядка 200 земельных участков площадью от 6 до 12,5 соток. Дома построены из газобетона и каркасной технологии строительства. Фундамент — монолитная плита для домов из газобетона, бетонные сваи — для каркасных домов. Энергоэффективность домов класса А.

Покупателям предлагаются дома с подчистовой отделкой, в которую входят: входят теплые полы, разведена сантехника, электрика и канализация, оштукатуренные стены (без шпаклевки). В доме заведены трубы канализации, водоснабжения, электрический кабель. Высота потолков достигает 4 м. Для жителей КП есть возможность оформление участка в собственность, сквозное водоснабжение, автономная канализация, электричество мощностью 15 кВт, оптоволоконный интернет, шлагбаум и видеонаблюдение. На территории поселка расположена детская и спортивная площадки, сквер с прогулочными дорожками и ландшафтный водоем. Коттеджный поселок «Мурава» находится в непосредственной близости от Санкт-Петербурга. Поселок расположен в окружении лугов и лесного массива, что обеспечивает: тишину, возможность гулять в лесу, собирать экологически чистые грибы и ягоды, наслаждаться свежим воздухом. Доступная и развитая инфраструктура, в 20 минутах от города.





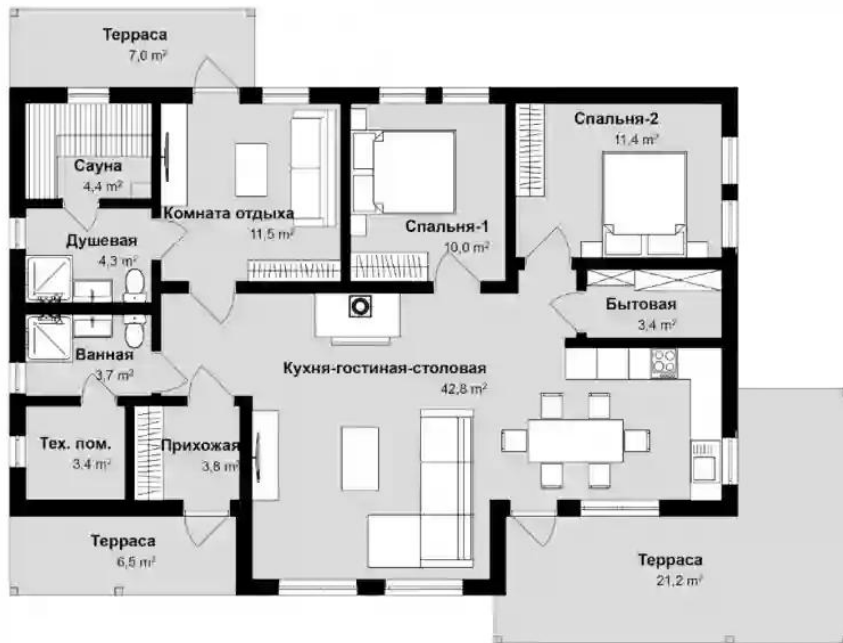
Название ЖК: **Коттеджный поселок «Мурава»**
Срок сдачи год: **2024 г.**
Тип дома: **Монолитный**
Стадия строительства: **строится**



Идентификатор корпуса ЖК: **Корпус 2908**
Класс жилья: **Комфорт**
Тип сделки: **переуступка прав**
Срок сдачи квартал: **2**



Планировки



, 98.7 м², 1 эт.

от ₹ 9 451 280

Общая площадь	98.7 м²
Стоимость за м²	₹ 95 758
Жилая площадь	32.9 м²
Площадь кухни	42.8 м²
Этаж	1
Этажей в доме	1
Тип санузла	3

Планировки

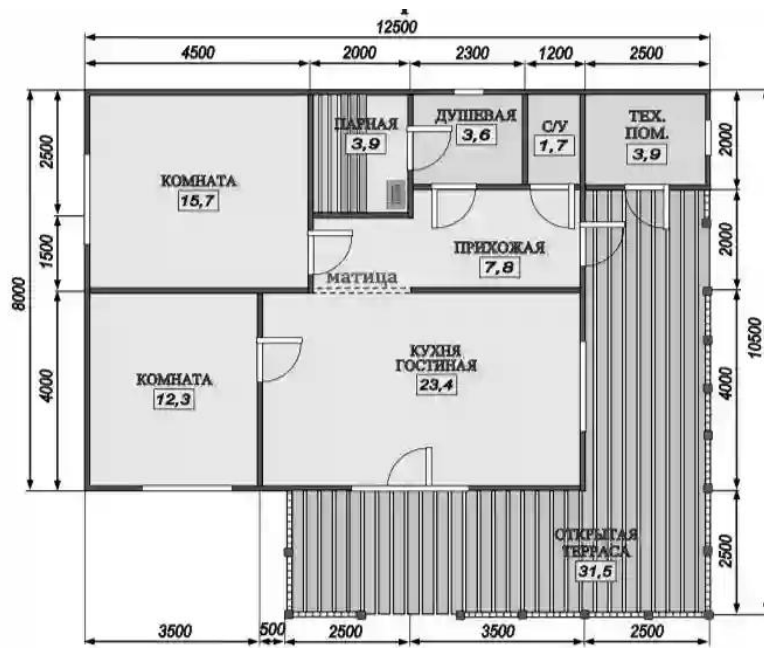


, 120.12 м², 1 эт.

от ₹ 9 191 280

Общая площадь	120.12 м²
Стоимость за м²	₹ 76 517
Жилая площадь	51.4 м²
Площадь кухни	35.6 м²
Этаж	1
Этажей в доме	2
Тип санузла	3

Планировки



, 72.3 м², 1 эт.

от ₹ 5 441 280

Общая площадь	72.3 м ²
Стоимость за м ²	₹ 75 260
Жилая площадь	28 м ²
Площадь кухни	23.4 м ²
Этаж	1
Этажей в доме	1
Тип санузла	3