



Продажа

Ur! Квартал Воронцовский Корпус В

Санкт-Петербург,

Санкт-Петербург, деревня Новое Девяткино, ул
Лесная

🚶 Девяткино

💎 **₽ 4 741 286**



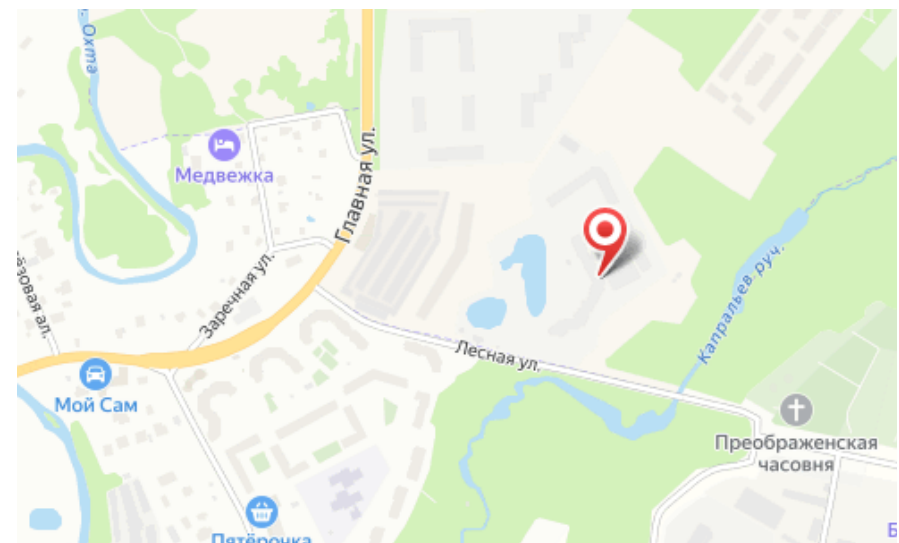
Жилой комплекс «Up! Квартал Воронцовский» — современный проект, возведенный по монолитной технологии строительства. Фасады выполнены из керамогранита с терракотовыми акцентами. В проекте предусмотрены дизайнерские холлы сместами для хранения колясок и велосипедов.

В ЖК «Up! Квартал Воронцовский» предложено множество планировочных решений: в наличии квартиры, как классического типа, так и европланировки. Можно подобрать вариант с мастер-спальней, французской кухней-гостиной и отдельными гардеробными. Квартиры сдаются без отделки и чистовой отделкой.

Территория комплекса «Up! Квартал Воронцовский» закрыта от машин, ведется круглосуточное видеонаблюдение. Для автовладельцев предусмотрен собственный подземный паркинг.

«Up! Квартал Воронцовский» расположен в Новом Девяткино. Инфраструктура района развита — в шаговой доступности находятся продовольственные магазины, медицинские центры, детские сады, школы, парки и кафе. До метро «Девяткино» дорога займет 20 минут пешком.





Название ЖК: **Ur! Квартал Воронцовский**
Срок сдачи год: **2026 г.**
Стадия строительства: **строится**

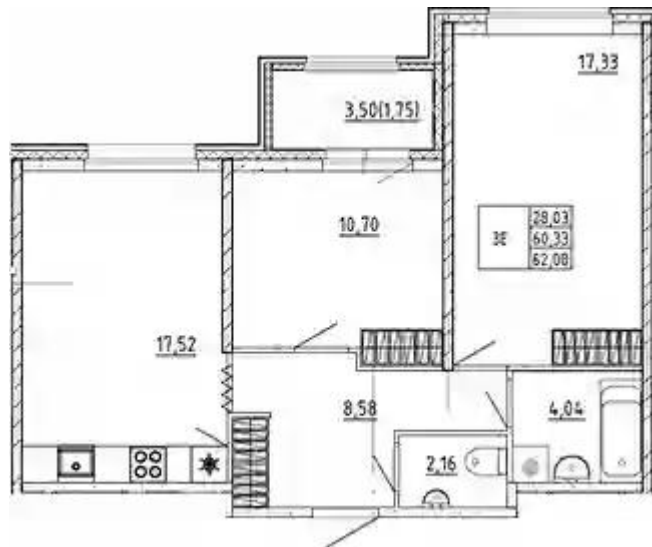
Идентификатор корпуса ЖК: **Корпус В**
Тип дома: **Монолитный**
Срок сдачи квартал: **2**



1-к.квартира

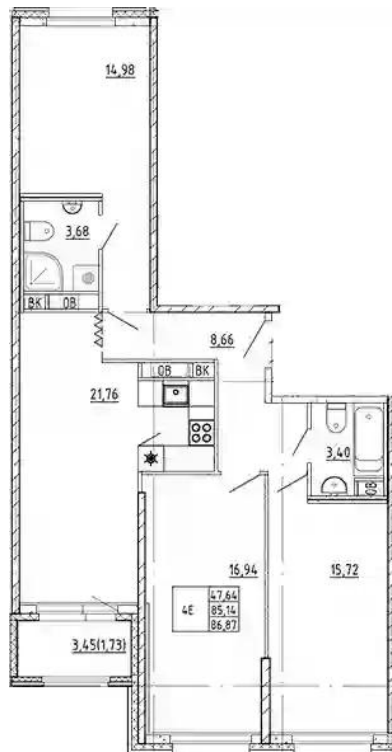
от **₽ 4 741 286**

Количество комнат	1
Общая площадь	31.97 м ²
Стоимость за м ²	₽ 148 304
Жилая площадь	11.9 м ²
Площадь кухни	11.01 м ²
Этаж	10
Этажей в доме	12
Тип санузла	Раздельный



2-к.квартира от **₽ 7 506 714**

Количество комнат	2
Общая площадь	60.33 м ²
Стоимость за м ²	₽ 124 428
Жилая площадь	28.03 м ²
Площадь кухни	17.52 м ²
Этаж	1
Этажей в доме	12
Тип санузла	Раздельный



3-к.квартира

от **₽ 9 809 360**

Количество комнат	3
Общая площадь	85.14 м ²
Стоимость за м ²	₽ 115 214
Жилая площадь	47.64 м ²
Площадь кухни	21.76 м ²
Этаж	1
Этажей в доме	12
Тип санузла	3