



Продажа

Новокасимова Корпус ТХ-4

Санкт-Петербург,

Санкт-Петербург, деревня Касимово, ул
Цветочная

🔑 **₽ 3 160 684**



Жилой комплекс «Новокасимово» состоит из 8 строительных очередей, которые делятся на: Центральный, Западный, Северный и Восточный кварталы. Высота домов составляет 3 этажа. В проекте «Новокасимово» предложено множество планировочных решений: в наличии квартиры, как классического типа, так и европланировки. Имеются квартиры с панорамным видом из окон. Часть квартир сдается без отделки, и часть с подчистовой, высотой потолков от 2.77 до 3 метров и увеличенными окнами. Пространство вокруг комплекса «Новокасимово» и выходы из подъездов оборудованы современной системой видеонаблюдения и видеодомофонами. На территории расположены 2 детских сада, школа, торговый центр, спортивный комплекс, ледовая арена, медицинский центр и множество небольших магазинов формата «у дома», которые обеспечат жильцов всем необходимым. Жилой комплекс расположен во Всеволожском районе. Метро «Парнас» находится в 25 минутах транспортом, выезд на КАД — в 20 минутах транспортом.

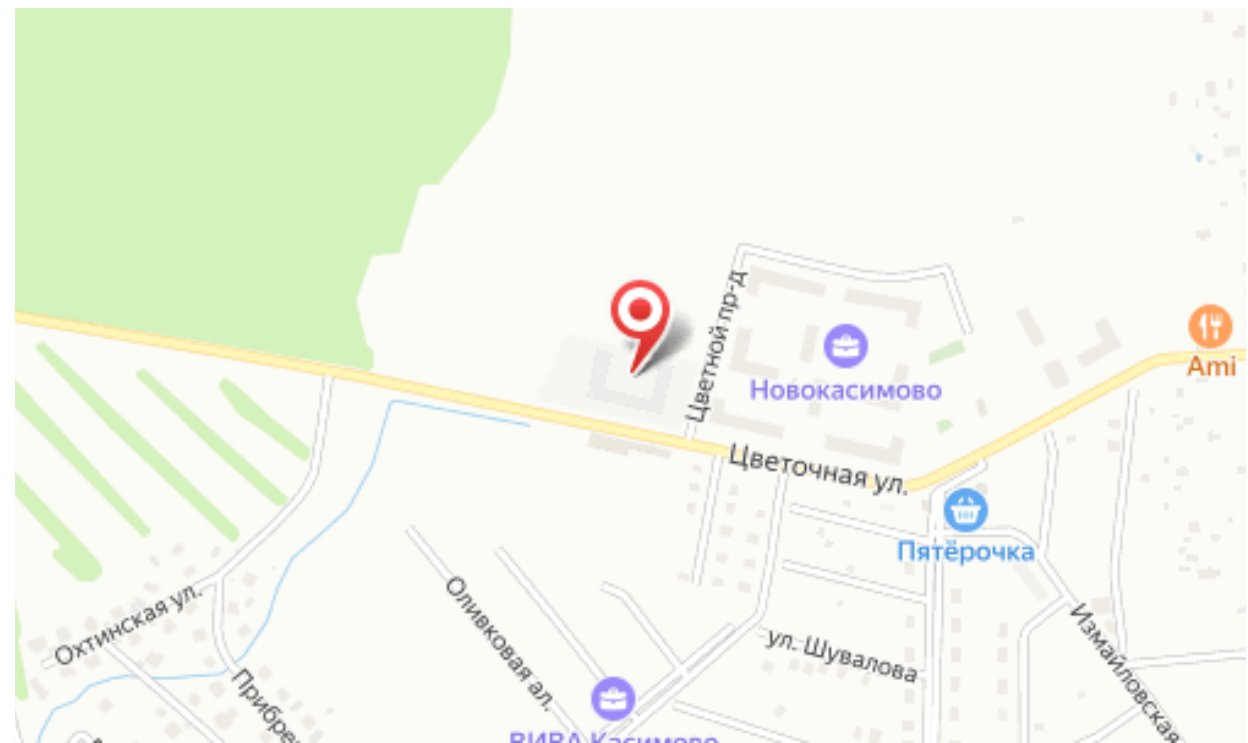




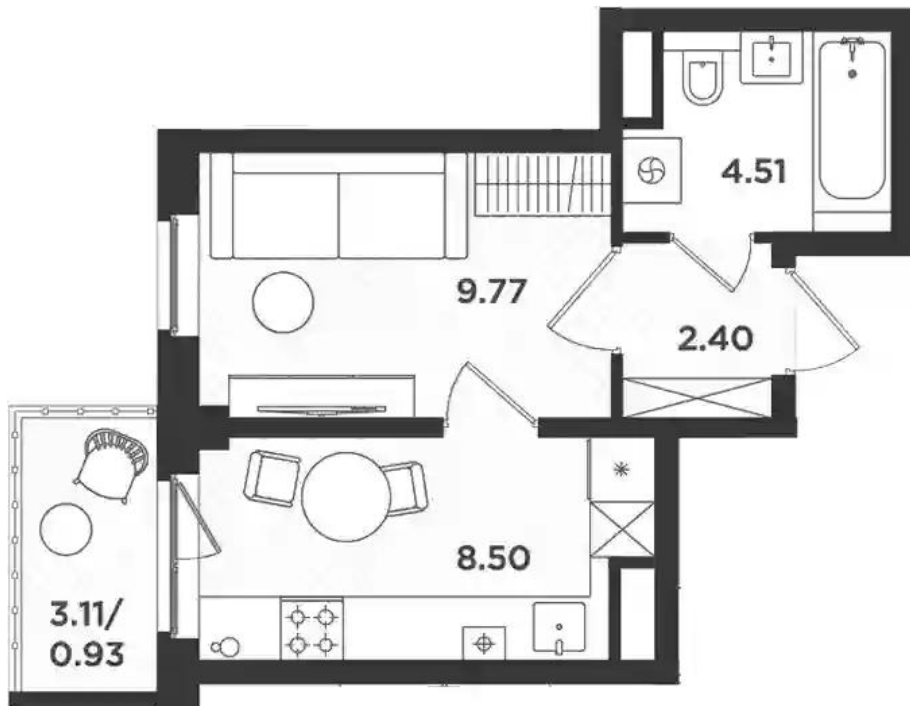
Название ЖК: **Новокасимово**
Срок сдачи год: **2025 г.**
Тип дома: **Панельный**
Стадия строительства: **строится**



Идентификатор корпуса ЖК: **Корпус ТХ-4**
Класс жилья: **Эконом**
Тип сделки: **ДДУ**
Срок сдачи квартал: **4**



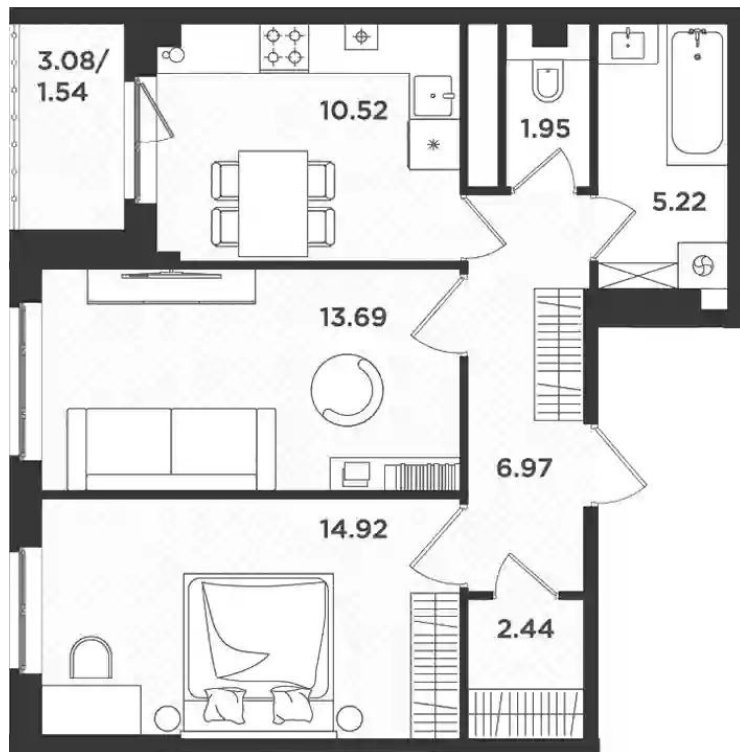
Планировки



1-к.квартира от **₽ 3 160 684**

Количество комнат	1
Общая площадь	25.18 м ²
Стоимость за м ²	₽ 125 524
Жилая площадь	9.77 м ²
Площадь кухни	8.5 м ²
Этаж	4
Этажей в доме	4
Тип санузла	Совмещенный

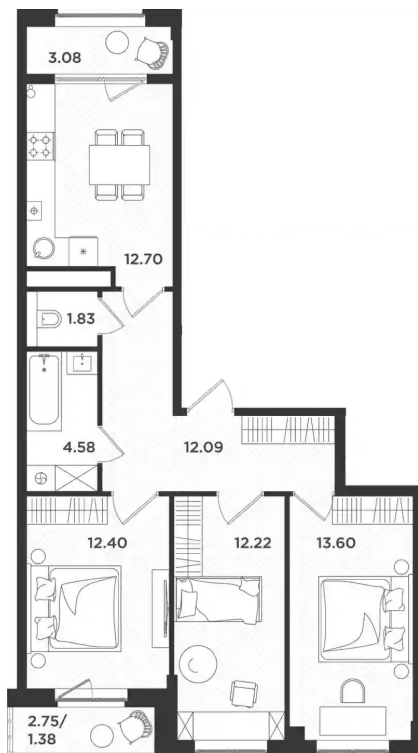
Планировки



2-к.квартира

от **₽ 6 327 632**

Количество комнат	2
Общая площадь	55.71 м ²
Стоимость за м ²	₽ 113 582
Жилая площадь	28.61 м ²
Площадь кухни	10.52 м ²
Этаж	3
Этажей в доме	4
Тип санузла	Раздельный



3-к.квартира

от **₽ 7 776 842**

Количество комнат	3
Общая площадь	69.42 м ²
Стоимость за м ²	₽ 112 026
Жилая площадь	38.22 м ²
Площадь кухни	12.7 м ²
Этаж	2
Этажей в доме	4
Тип санузла	Раздельный