



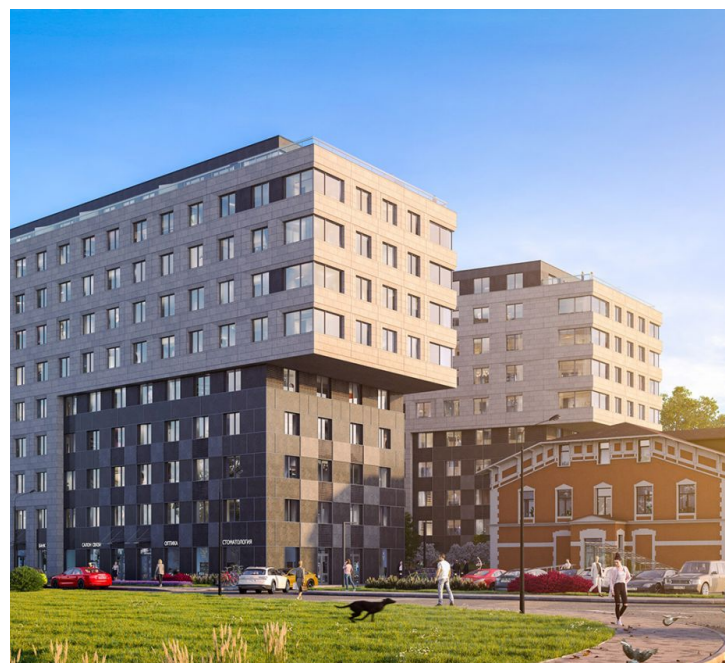
Продажа

## Министр Корпус 1

Санкт-Петербург,  
наб Чёрной речки,

- 📍 Лесная
- 📍 Черная речка

💎 **₽ 11 927 558**



Жилой комплекс «Министр» это 10-этажный дом, построенный по монолитной технологии с фасадами, облицованными натуральным камнем, современными материалами и стеклом. Во входных группах и МОП выполнена дизайнерская отделка.

В ЖК «Министр» предложены однокомнатные, двух- и трехкомнатные квартиры. В них предусмотрены просторные коридоры и увеличенные размеры совмещенных кухонь-гостиных, имеются отдельные помещения для гардеробных. Квартиры сдаются без отделки, с высотой потолков до 3,2 метров, увеличенными и панорамными окнами.

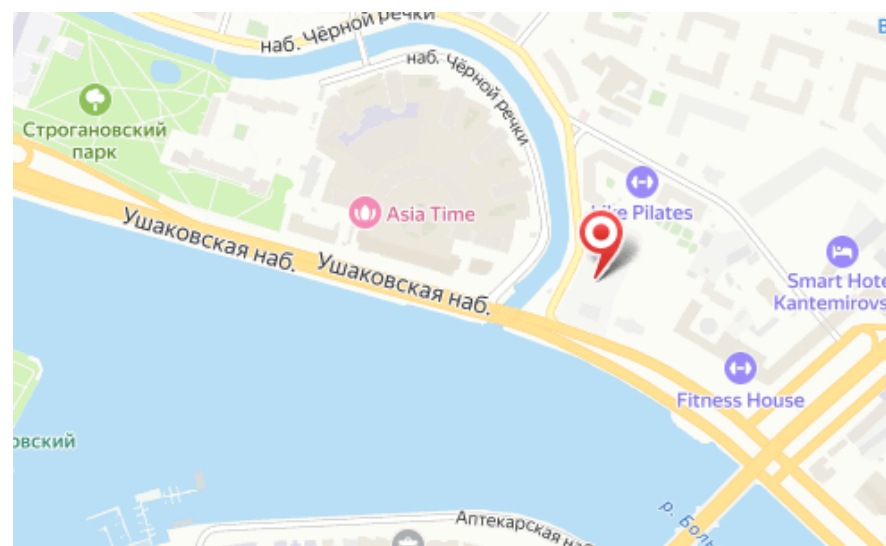
Территория жилого комплекса «Министр» закрыта и благоустроена. Спроектированы детские и спортивные площадки, места для отдыха. На 1 этаже расположены коммерческие помещения, на подземном этаже – кладовые. Для владельцев автомобилей предусмотрен подземный паркинг.

Жилой комплекс «Министр» расположен на Выборгской набережной, у слияния двух петербургских водных артерий – Черной речки и Большой Невки, у Головинского моста. В пешей доступности расположены Головинский и Литовский сады, сад Александра Матросова, Строгановский парк. Рядом расположены школы и детские сады, университеты, поликлиники, кафе и рестораны, магазины и спортивные центры. До метро «Черная речка» можно добраться за 15 минут пешком.



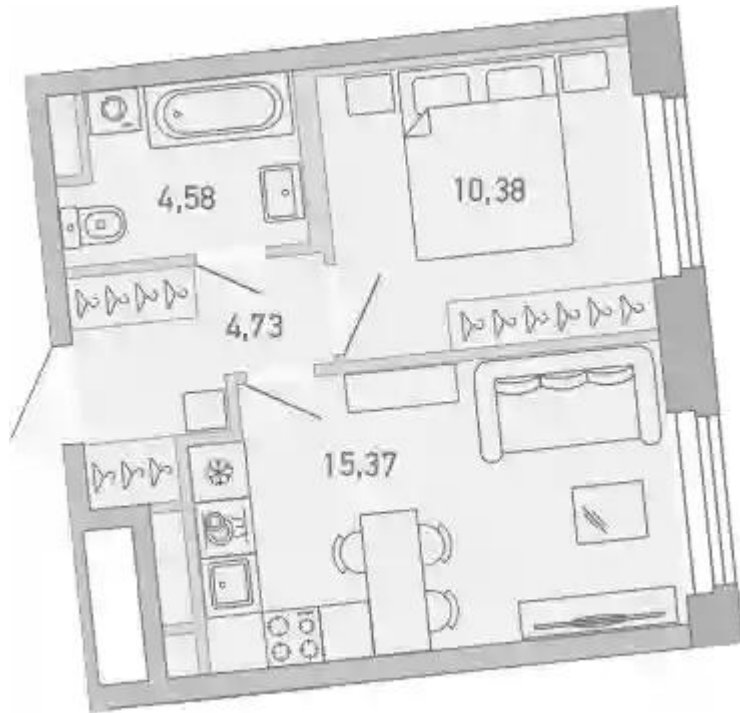


Название ЖК: **Министр**  
Срок сдачи год: **2025 г.**  
Стадия строительства: **строится**



Идентификатор корпуса ЖК: **Корпус 1**  
Тип дома: **Монолитный**  
Срок сдачи квартал: **4**

## Планировки



### 1-к.квартира

от **₽ 11 927 558**

|                             |                      |
|-----------------------------|----------------------|
| Количество комнат           | 1                    |
| Общая площадь               | 35.06 м <sup>2</sup> |
| Стоимость за м <sup>2</sup> | ₽ 340 204            |
| Жилая площадь               | 10.38 м <sup>2</sup> |
| Площадь кухни               | 15.37 м <sup>2</sup> |
| Этаж                        | 4                    |
| Этажей в доме               | 10                   |
| Тип санузла                 | Совмещенный          |

## Планировки

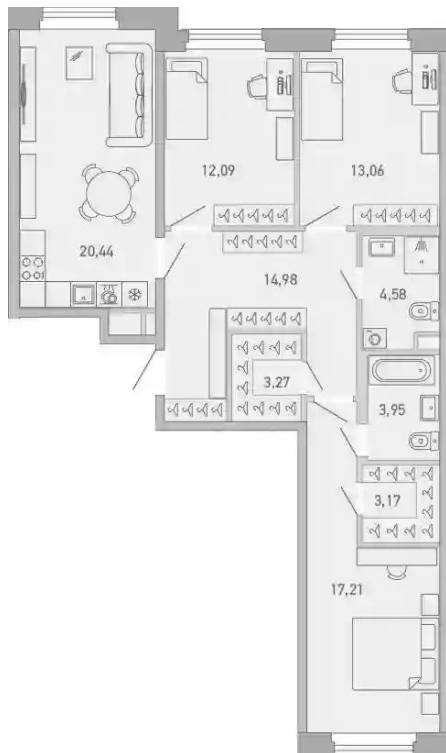


## 2-к.квартира

от **₽ 17 589 434**

|                             |                      |
|-----------------------------|----------------------|
| Количество комнат           | 2                    |
| Общая площадь               | 52.28 м <sup>2</sup> |
| Стоимость за м <sup>2</sup> | ₽ 336 447            |
| Жилая площадь               | 20.98 м <sup>2</sup> |
| Площадь кухни               | 17.39 м <sup>2</sup> |
| Этаж                        | 2                    |
| Этажей в доме               | 10                   |
| Тип санузла                 | Совмещенный          |

## Планировки



### 3-к.квартира

от **₽ 29 305 196**

|                             |                      |
|-----------------------------|----------------------|
| Количество комнат           | 3                    |
| Общая площадь               | 92.75 м <sup>2</sup> |
| Стоимость за м <sup>2</sup> | ₽ 315 959            |
| Жилая площадь               | 42.36 м <sup>2</sup> |
| Площадь кухни               | 20.44 м <sup>2</sup> |
| Этаж                        | 2                    |
| Этажей в доме               | 10                   |
| Тип санузла                 | 3                    |