



Продажа

## OKLA Корпус 5.3.1

Санкт-Петербург,

Суздальское шоссе,

📍 Парнас

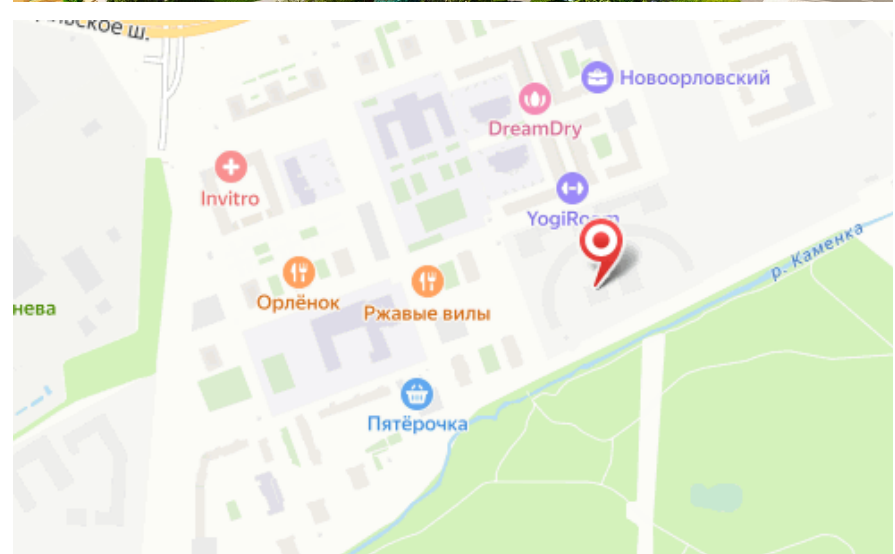
📍 Проспект Просвещения

💎 **₽ 11 932 800**



Жилой комплекс «ОКЛА» включает в себя 5 очередей строительства: 8 домов-башень и 9 малоэтажных домов. Семиэтажные корпуса и высотные здания выполнены в неоклассическом стиле. В проекте предложено множество планировочных решений: в наличии квартиры, как классического типа, так и европланировки. В них предусмотрены нестандартные широкие балконы с увеличенной площадью и панорамным остеклением. В состав комплекса входит 3 детских сада на 140 мест и школа на 825 мест. Территория комплекса благоустроена: выполнено авторское озеленение, проложены лесные дорожки, предусмотрены площадки для отдыха и спорта. На первых этажах предусмотрены коммерческие помещения. Для автовладельцев спроектировано 4 отдельно стоящих паркинга и 6 пристроенных. Жилой комплекс «ОКЛА» находится в Приморском районе Санкт-Петербурга. Комплекс с 3 сторон окружают лесные массивы. Рядом с ЖК расположены Суздальские озера и Шуваловский парк, а в 10 минутах езды — Юнтоловский заповедник. Метро «Проспект Просвещения» находится в 15 минутах езды.





Название ЖК: **OKLA**  
Срок сдачи год: **2025 г.**  
Стадия строительства: **строится**

Идентификатор корпуса ЖК: **Корпус 5.3.1**  
Тип дома: **Монолитный**  
Срок сдачи квартал: **4**

## Планировки

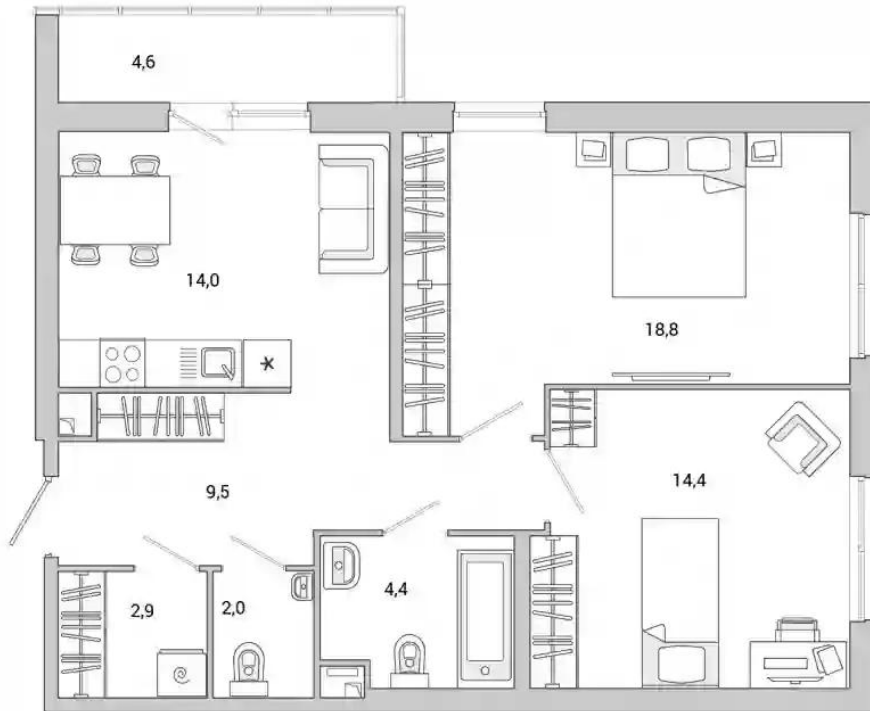


### 1-к.квартира

от **₽ 11 932 800**

|                             |                     |
|-----------------------------|---------------------|
| Количество комнат           | 1                   |
| Общая площадь               | 45.6 м <sup>2</sup> |
| Стоимость за м <sup>2</sup> | ₽ 261 684           |
| Жилая площадь               | 17.2 м <sup>2</sup> |
| Площадь кухни               | 17.4 м <sup>2</sup> |
| Этаж                        | 3                   |
| Этажей в доме               | 24                  |
| Тип санузла                 | 3                   |

## Планировки

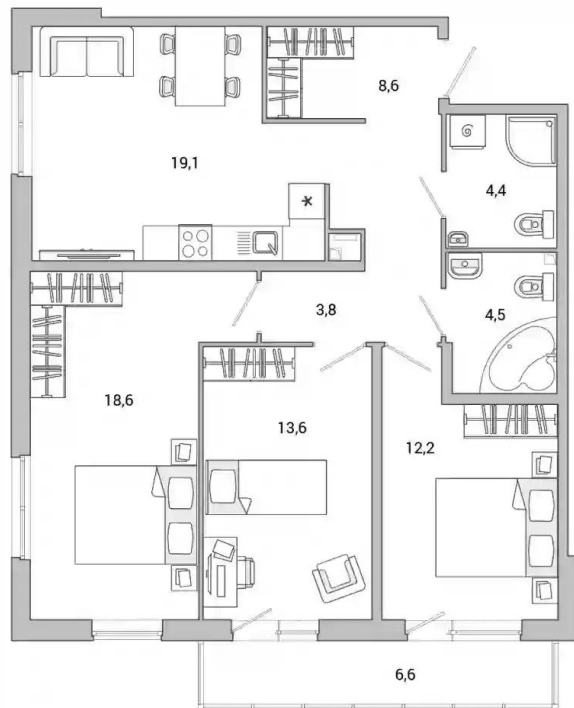


### 2-к.квартира

от **₽ 14 440 985**

|                             |                     |
|-----------------------------|---------------------|
| Количество комнат           | 2                   |
| Общая площадь               | 66 м <sup>2</sup>   |
| Стоимость за м <sup>2</sup> | ₽ 218 803           |
| Жилая площадь               | 33.2 м <sup>2</sup> |
| Площадь кухни               | 14 м <sup>2</sup>   |
| Этаж                        | 2                   |
| Этажей в доме               | 25                  |
| Тип санузла                 | 3                   |

## Планировки



### 3-к.квартира

от **₽ 18 027 703**

|                             |                     |
|-----------------------------|---------------------|
| Количество комнат           | 3                   |
| Общая площадь               | 84.8 м <sup>2</sup> |
| Стоимость за м <sup>2</sup> | ₽ 212 591           |
| Жилая площадь               | 44.4 м <sup>2</sup> |
| Площадь кухни               | 19.1 м <sup>2</sup> |
| Этаж                        | 2                   |
| Этажей в доме               | 25                  |
| Тип санузла                 | 3                   |