



Продажа

Парусная 1 Корпус 3.3

Санкт-Петербург,

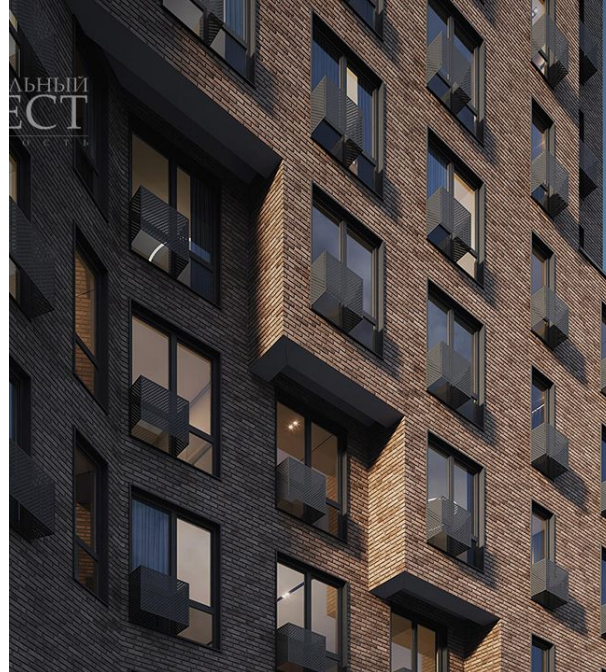
ул Парусная,

📍 Приморская

💎 **₽ 8 572 000**



Жилой комплекс «Парусная 1» — это 12 домов построенных по долговечной кирпично-монолитной технологии переменной этажности: от 6 до 13 этажей. Проект разработан архитектурным бюро «Студия 44». Фасады домов облицованы кирпичом светлых и темных оттенков. Во всех корпусах выполнена дизайнерская отделка входных групп, установлены современные лифты и обустроены колясочные. В ЖК «Парусная 1» представлено множество планировочных решений: от классических однокомнатных до 3-ех комнатных квартир европейского формата. Сдаются они без отделки и потолками высотой от 2,75 до 3,2 метров. Часть квартир на первых этажах обустроена индивидуальными террасами-патио, а на верхних предусмотрены квартиры с просторными открытыми террасами. Концепция дворов, свободных от машин, разработана студией «DEREVO PARK». На первых этажах расположены коммерческие помещения. Для владельцев автомобилей предусмотрен двухуровневый паркинг на 721 место. ЖК «Парусная 1» расположен юго-западной части Васильевского острова. В пешей доступности находятся сквер «Малые Гаванцы», Опочинский сад и Галерная гавань, общественное культурно-деловое пространство «Севкабель Порт», музей современного искусства Эрарта, Драматический театр на Васильевском, парки и живописные тихие места для прогулок. До метро «Приморская» — 20 минут пешком.

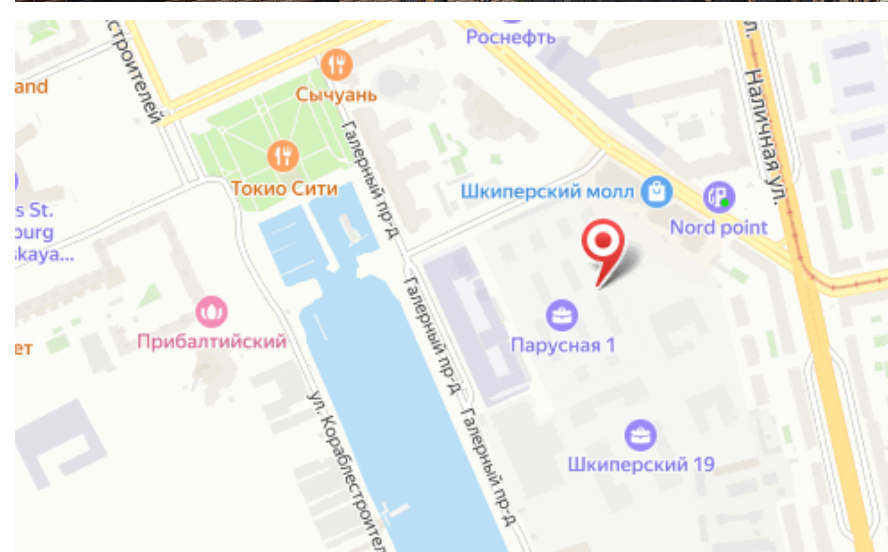




Название ЖК: **Парусная 1**

Срок сдачи год: **2026 г.**

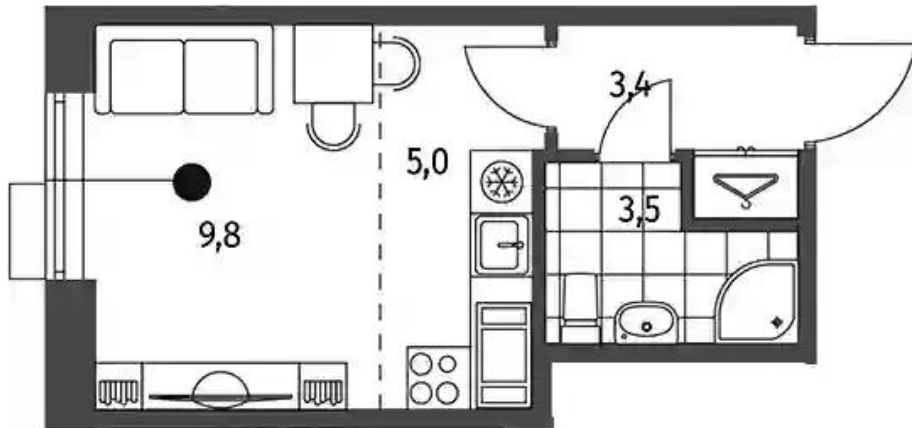
Срок сдачи квартал: **4**



Идентификатор корпуса ЖК: **Корпус 3.3**

Стадия строительства: **строится**

Планировки



Студия

от **₽ 8 572 000**

Количество комнат	Студия
Общая площадь	21.7 м²
Стоимость за м²	₽ 395 023
Жилая площадь	14.8 м²
Этаж	2
Этажей в доме	8
Тип санузла	Совмещенный

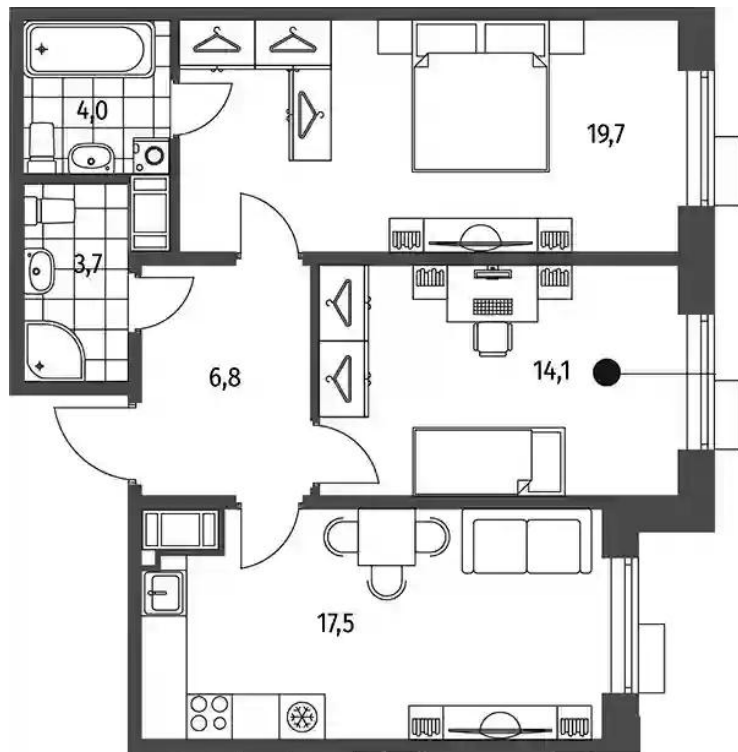


1-к.квартира

от **₽ 10 970 000**

Количество комнат	1
Общая площадь	30.9 м ²
Стоимость за м ²	₽ 355 016
Жилая площадь	9.8 м ²
Площадь кухни	12.8 м ²
Этаж	5
Этажей в доме	8
Тип санузла	Совмещенный

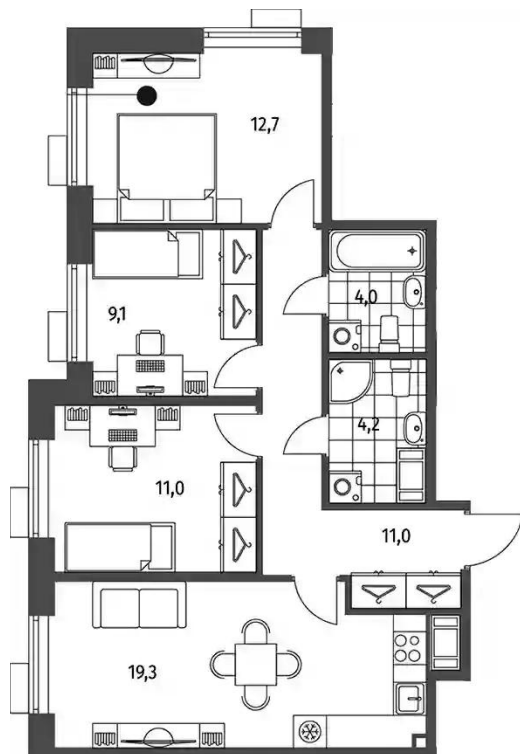
Планировки



2-к.квартира

от **₽ 20 069 000**

Количество комнат	2
Общая площадь	65.8 м ²
Стоимость за м ²	₽ 305 000
Жилая площадь	33.8 м ²
Площадь кухни	17.5 м ²
Этаж	2
Этажей в доме	8
Тип санузла	3



3-к.квартира

от **₽ 23 173 000**

Количество комнат	3
Общая площадь	71.3 м ²
Стоимость за м ²	₽ 325 007
Жилая площадь	32.8 м ²
Площадь кухни	19.3 м ²
Этаж	2
Этажей в доме	8
Тип санузла	3