



Продажа

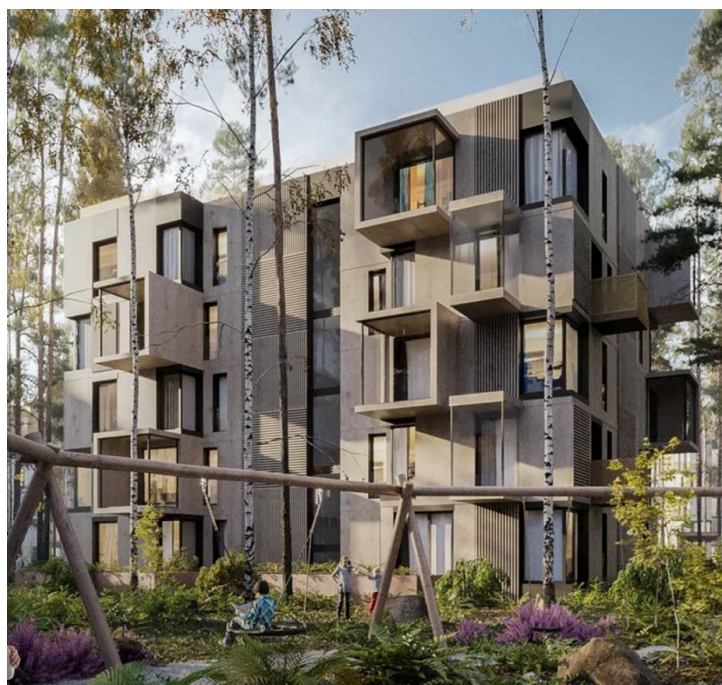
Рощино резиденс Корпус А1

Санкт-Петербург,

ул Пионерская,

📍 Комендантский проспект

💎 **₽ 14 612 400**



Коттеджный поселок «Рощино Резиденс» — современный проект, возведенный по технологии кирпично-монолитного строительства с вентилируемыми фасадами из кирпича.

В проекте представлено несколько планировочных решений: 13 жилых корпусов и индивидуальные коттеджи. Все лоты сдаются с чистовой отделкой, высотой потолков до 3,6 метров, панорамными окнами.

Территория закрыта и благоустроена — на территории находится бутик-отель с функцией санатория, многопрофильный медицинский центр, спортивный комплекс, СПА, бассейн, детский клуб, цифровое пространство для подростков, конференц зал и коворкинг.

«Рощино Резиденс» расположен в районе с хорошо развитой инфраструктурой — рядом есть все необходимое: продовольственные магазины, аптеки, рестораны и кафе, парки и зоны отдыха.

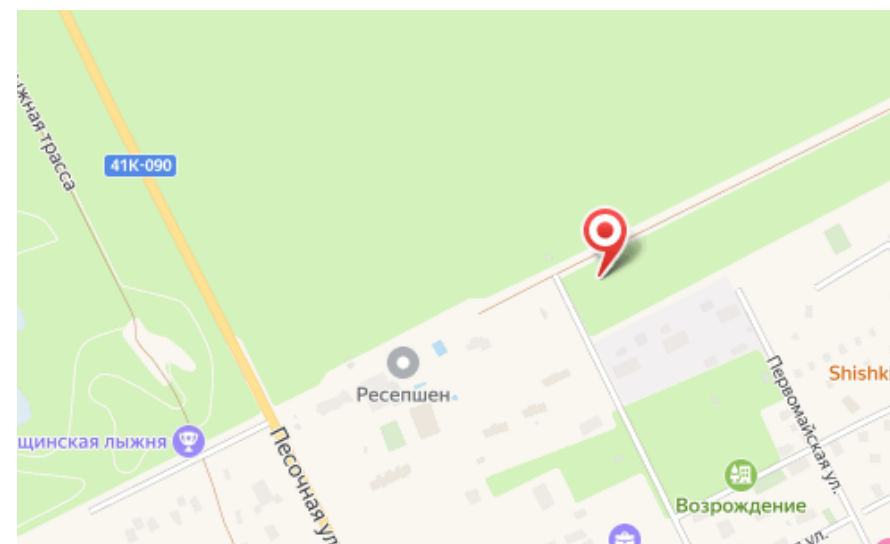




Название ЖК: **Роцино резиденс**

Срок сдачи год: **2026 г.**

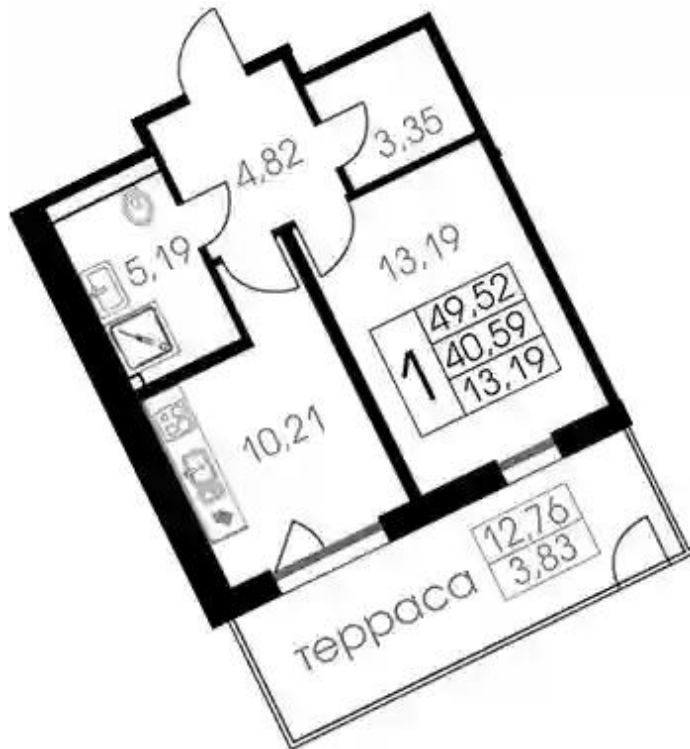
Срок сдачи квартал: **4**



Идентификатор корпуса ЖК: **Корпус А1**

Стадия строительства: **строится**

Планировки

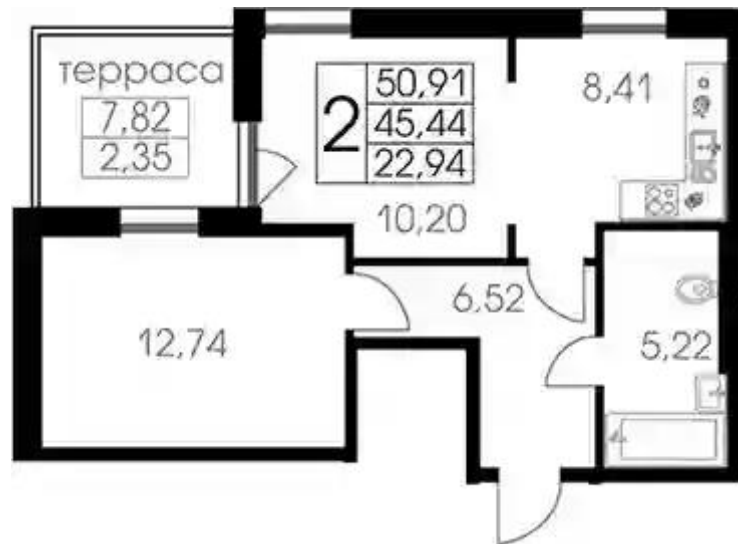


1-к.квартира

от **₽ 14 612 400**

Количество комнат	1
Общая площадь	36.76 м ²
Стоимость за м ²	₽ 397 508
Жилая площадь	13.19 м ²
Площадь кухни	10.21 м ²
Этаж	1
Этажей в доме	6
Тип санузла	Совмещенный

Планировки



2-к.квартира

от **₽ 17 040 000**

Количество комнат	2
Общая площадь	43.09 м ²
Стоимость за м ²	₽ 395 451
Жилая площадь	22.94 м ²
Площадь кухни	8.41 м ²
Этаж	6
Этажей в доме	6
Тип санузла	Совмещенный

Планировки



3-к.квартира

от **₽ 28 435 400**

Количество комнат	3
Общая площадь	72.43 м ²
Стоимость за м ²	₽ 392 591
Жилая площадь	44.39 м ²
Площадь кухни	11.86 м ²
Этаж	6
Этажей в доме	6
Тип санузла	3