



Продажа

ЦДС Новосаратовка (Город Первых) Корпус 5

Санкт-Петербург,

Санкт-Петербург, ул Первых

🚇 Пролетарская

🚇 Обухово

💰 **₽ 3 922 796**



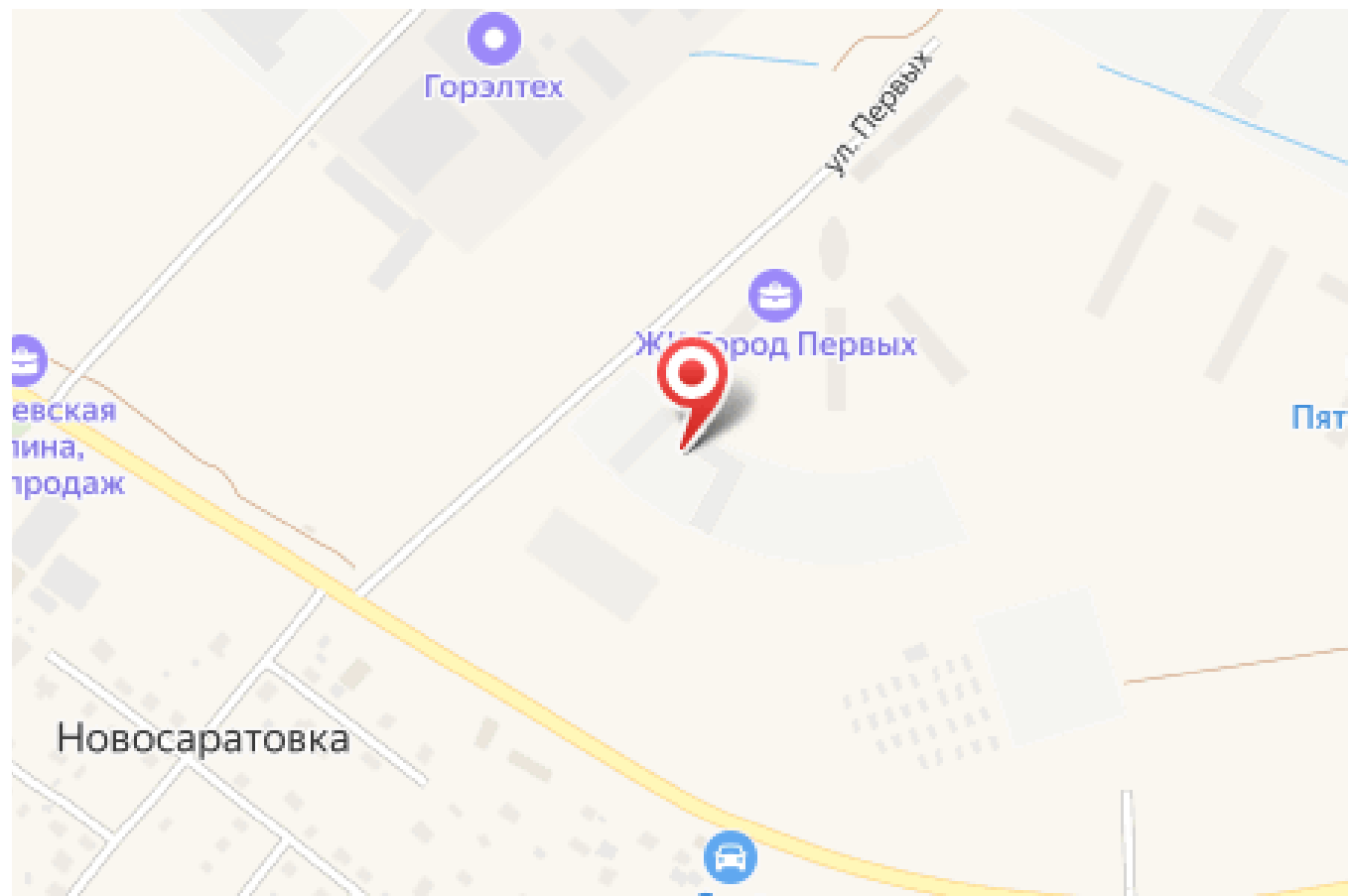
Жилой комплекс «Новосаратовка» — это проект комплексного освоения территории. Весь проект будет иметь название «ЦДС Новосаратовка», а каждый квартал застройки будет иметь свое уникальное название. Общая территория застройки составляет 700 Га. Согласно плану развития территории, запланированы следующие объекты: несколько кварталов разновысотного жилья, индустриальный парк Уткина Заводь, производственный комплекс, гостиница, многофункциональный деловой комплекс, 6 детских садов, 5 школ, поликлиника со станцией скорой помощи, пожарная часть, отделение полиции, культурно-досуговый центр и МФЦ.

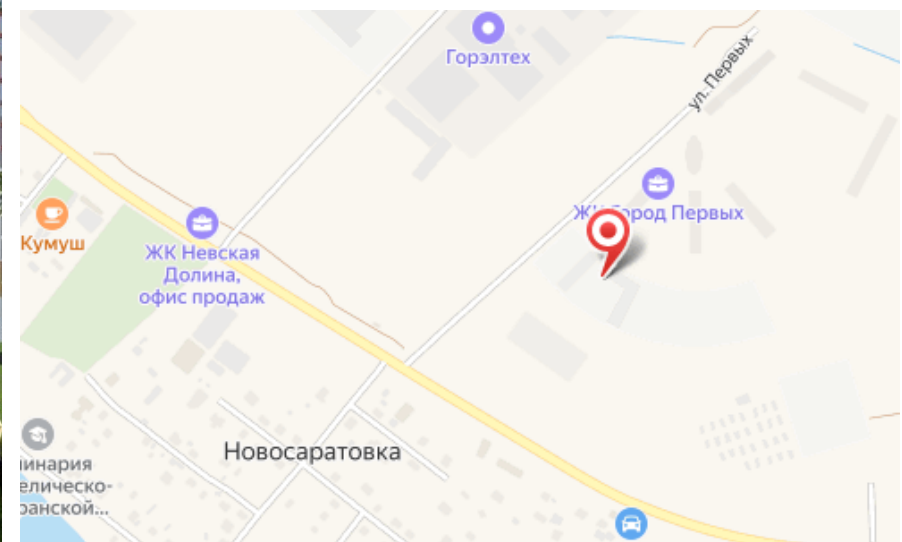
Первая очередь строительства, которая получила название «Город первых», состоит из четырех домов высотой 22-23 этажа. Входные парадные расположены на уровне земли, без ступеней и пандусов и двумя входами: со двора и улицы.

Квартиры представлены как классическими, так и европланировками от студий до трехкомнатных. Из ряда помещений открываются виды на Неву и Вантовый мост. Квартиры передаются дольщикам с чистовой отделкой «LifeStyle» и подчистовой отделкой «White Box». Высота потолков в них составляет 2,55-2,75 м.

Для автовладельцев предусмотрено 439 мест на открытых стоянках. Дворы закрыты от автомобилей и случайных прохожих. Установлено современное спортивное и игровое оборудование. На первых этажах предусмотрены коммерческие помещения, а в Корпусе №1 весь 1 этаж отведен под коммерцию. Установлены системы СКУД и СОТ для безопасности жильцов.

ЖК «Новосаратовка» расположен во Всеволожском районе Ленинградской области. Выезд на КАД расположен в 2,5 км. С двух сторон участок граничит с территорией Невского лесопарка и усадьбой Богословка.

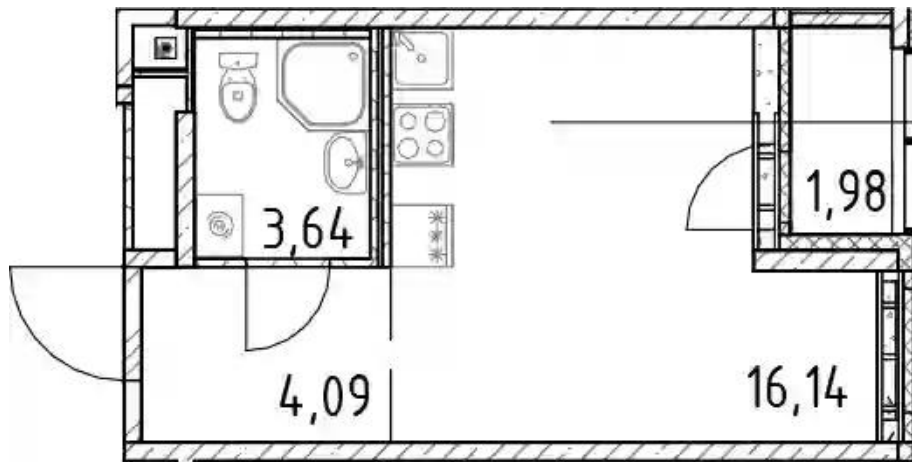




Название ЖК: **ЦДС Новосаратовка (Город Первых)**
Срок сдачи год: **2025 г.**
Стадия строительства: **строится**

Идентификатор корпуса ЖК: **Корпус 5**
Тип дома: **Монолитный**
Срок сдачи квартал: **4**

Планировки

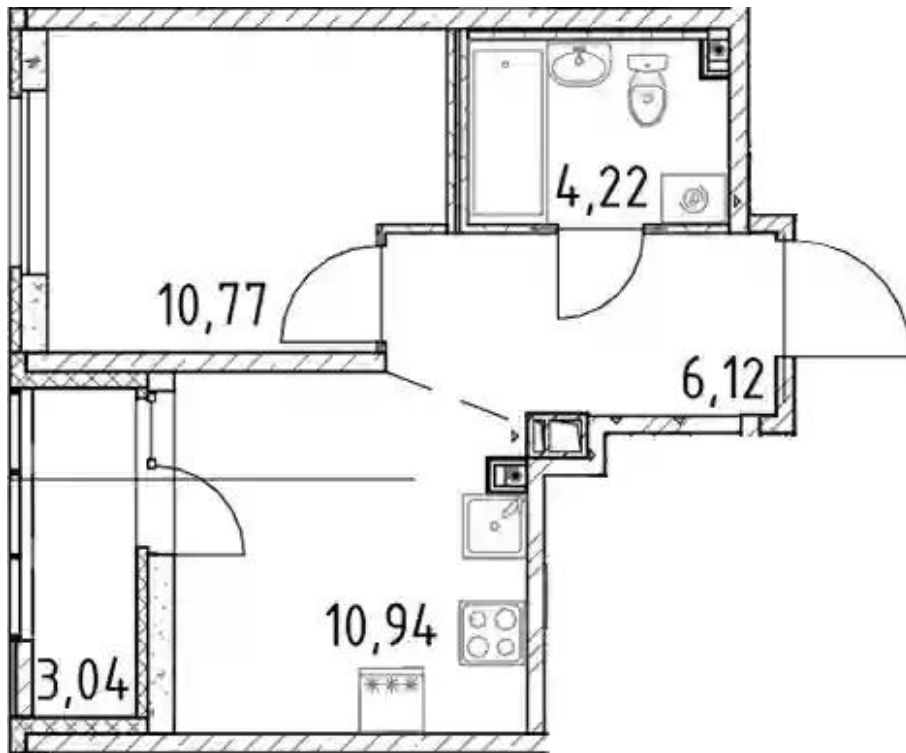


Студия

от **₽ 3 922 796**

| | |
|-----------------------------|----------------------|
| Количество комнат | Студия |
| Общая площадь | 23.87 м ² |
| Стоимость за м ² | ₽ 164 340 |
| Жилая площадь | 16.14 м ² |
| Этаж | 3 |
| Этажей в доме | 23 |
| Тип санузла | Совмещенный |

Планировки

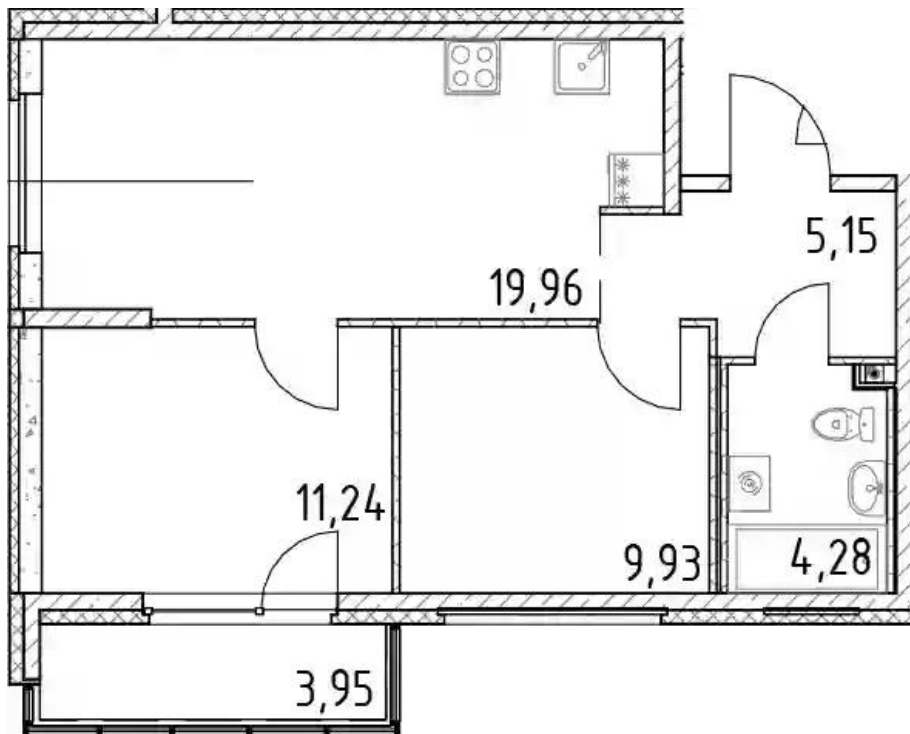


1-к.квартира

от **₽ 5 180 642**

| | |
|-----------------------------|----------------------|
| Количество комнат | 1 |
| Общая площадь | 32.05 м ² |
| Стоимость за м ² | ₽ 161 642 |
| Жилая площадь | 10.77 м ² |
| Площадь кухни | 10.94 м ² |
| Этаж | 4 |
| Этажей в доме | 17 |
| Тип санузла | Совмещенный |

Планировки

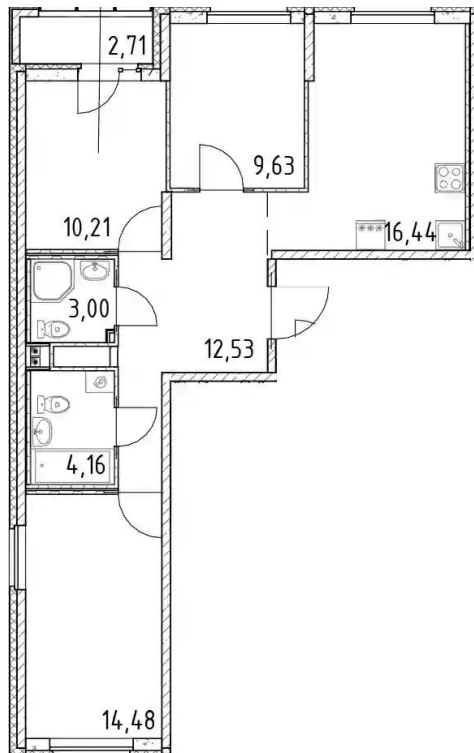


2-к.квартира

от **₽ 8 225 101**

| | |
|-----------------------------|----------------------|
| Количество комнат | 2 |
| Общая площадь | 50.56 м ² |
| Стоимость за м ² | ₽ 162 680 |
| Жилая площадь | 21.17 м ² |
| Площадь кухни | 19.96 м ² |
| Этаж | 9 |
| Этажей в доме | 23 |
| Тип санузла | Совмещенный |

Планировки



3-к.квартира

от **₽ 10 028 205**

| | |
|-----------------------------|----------------------|
| Количество комнат | 3 |
| Общая площадь | 70.45 м ² |
| Стоимость за м ² | ₽ 142 345 |
| Жилая площадь | 34.32 м ² |
| Площадь кухни | 16.44 м ² |
| Этаж | 4 |
| Этажей в доме | 23 |
| Тип санузла | 3 |