



Продажа

ЦДС Черная речка Корпус 9

Санкт-Петербург,

ул Белоостровская,

📍 Лесная

📍 Черная речка

💎 **₽ 9 173 092**

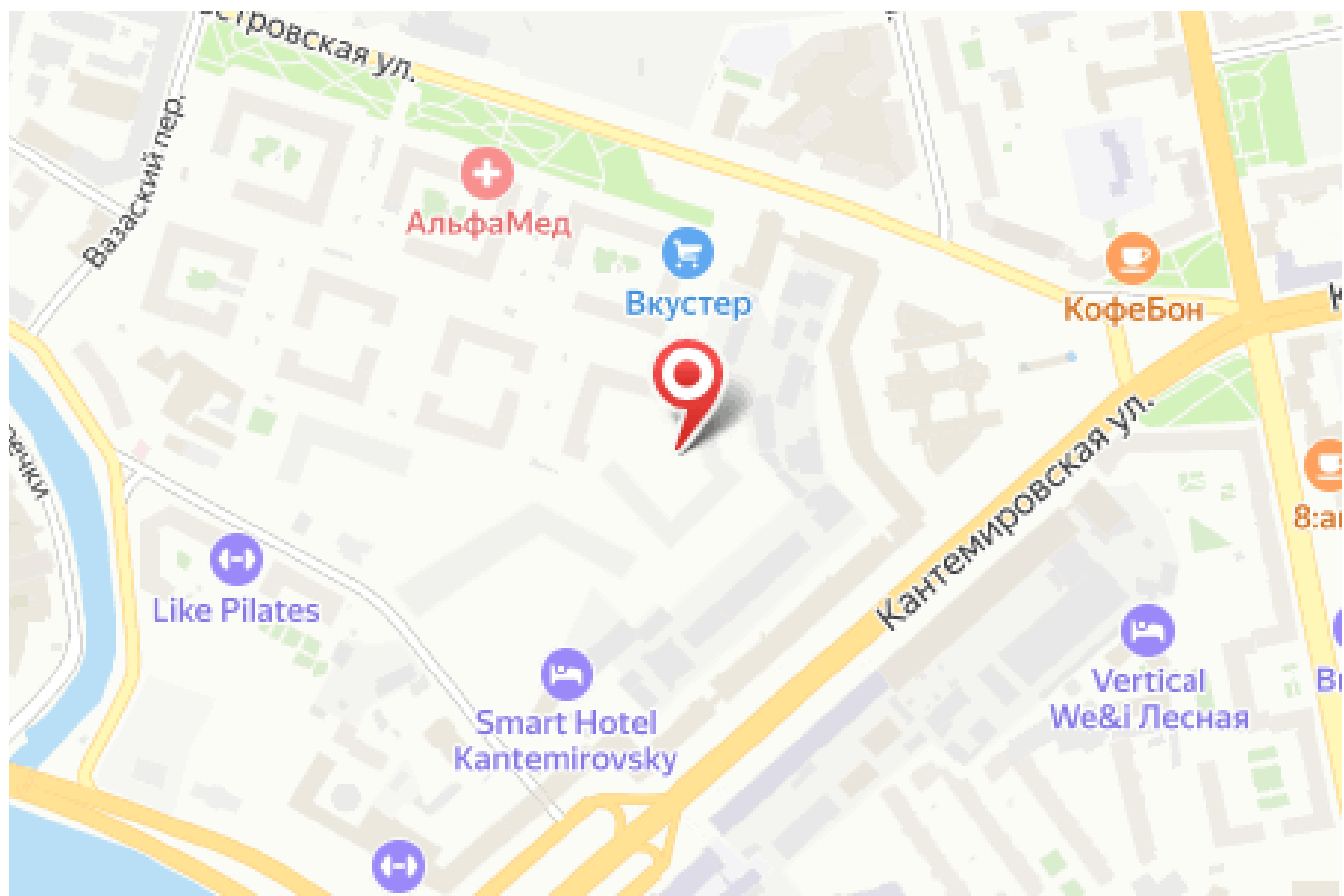


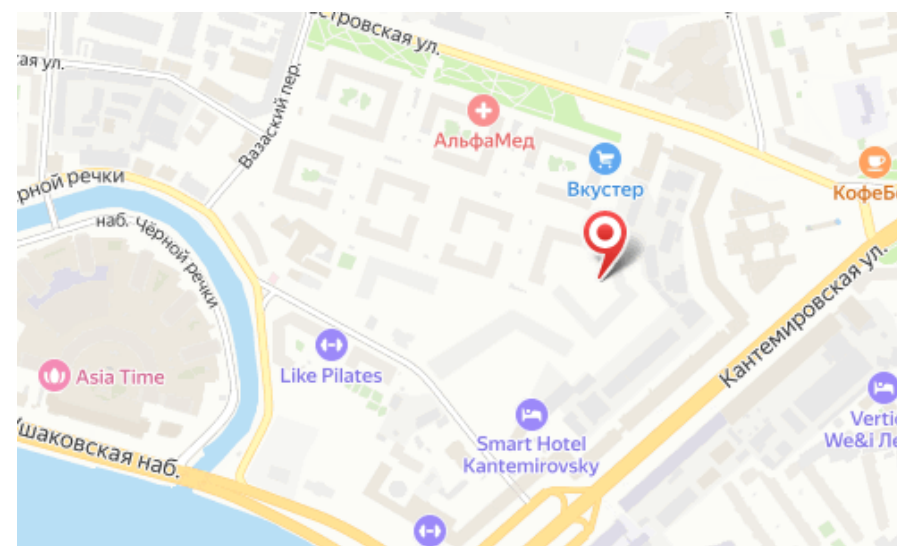
Жилой комплекс «Черная речка» — проект бизнес-класса, в который входят 9 корпусов высотой в 10-14 этажей. Дом возведен по кирпично-монолитной технологии. Всего в доме спроектировано 3784 квартиры.

В ЖК «Черная речка» предложено множество планировочных решений: в наличии квартиры, как классического типа, так и европланировки. К покупке предложены квартиры без отделки. Есть возможность дополнительно заказать отделку.

На первых этажах корпусов находятся коммерческие помещения. На закрытой территории с установленной системой видеонаблюдения комплекса оборудованы беседки и амфитеатр, зоны для работы и детских игр. При возведении комплекса реализована концепция «двор без машин».

ЖК расположен рядом с кварталом с развитой инфраструктурой. В пешей доступности — детский сад, школа, торговый центр, аптека, отделение банка, стадион, супермаркеты, поликлиника.





Название ЖК: **ЦДС Черная речка**

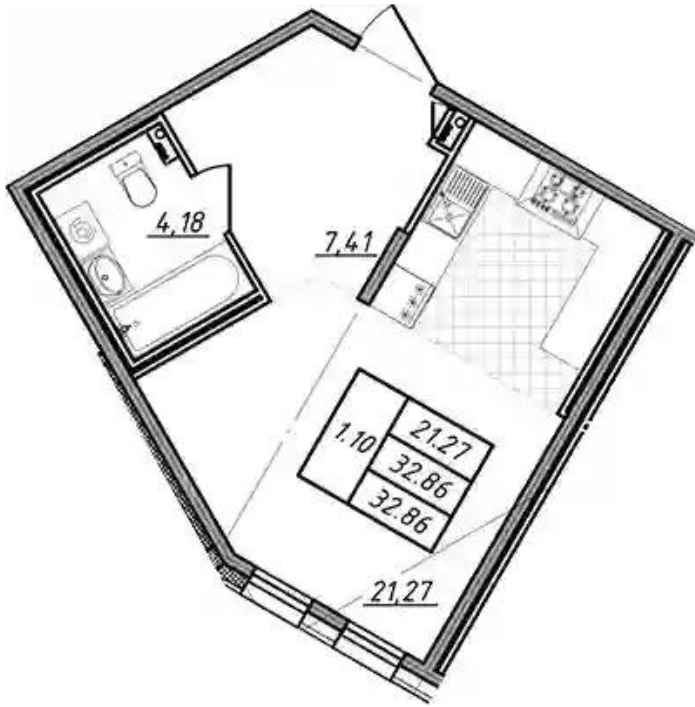
Срок сдачи год: **2025 г.**

Срок сдачи квартал: **4**

Идентификатор корпуса ЖК: **Корпус 9**

Стадия строительства: **строится**

Планировки

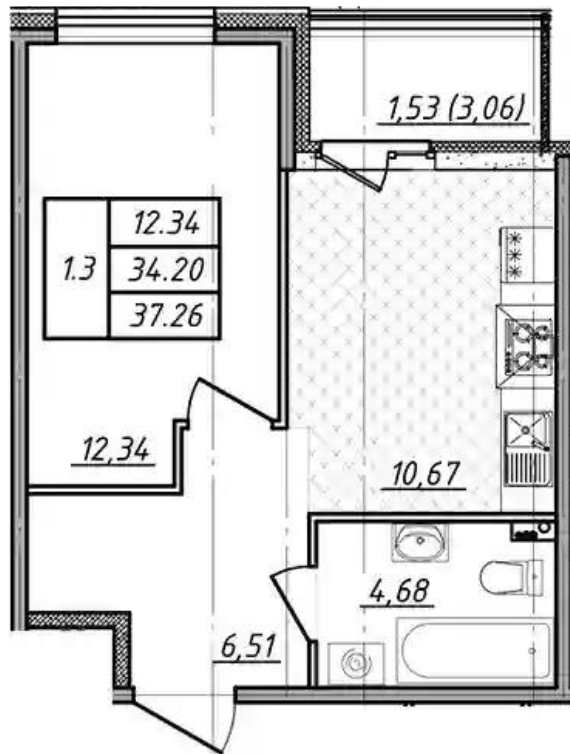


Студия

от **₽ 9 173 092**

Количество комнат	Студия
Общая площадь	32.86 м²
Стоимость за м²	₽ 279 157
Жилая площадь	21.27 м²
Этаж	1
Этажей в доме	14
Тип санузла	Совмещенный

Планировки



1-к.квартира

от **₽ 10 105 416**

Количество комнат	1
Общая площадь	34.2 м ²
Стоимость за м ²	₽ 295 480
Жилая площадь	12.34 м ²
Площадь кухни	10.67 м ²
Этаж	1
Этажей в доме	14
Тип санузла	Совмещенный

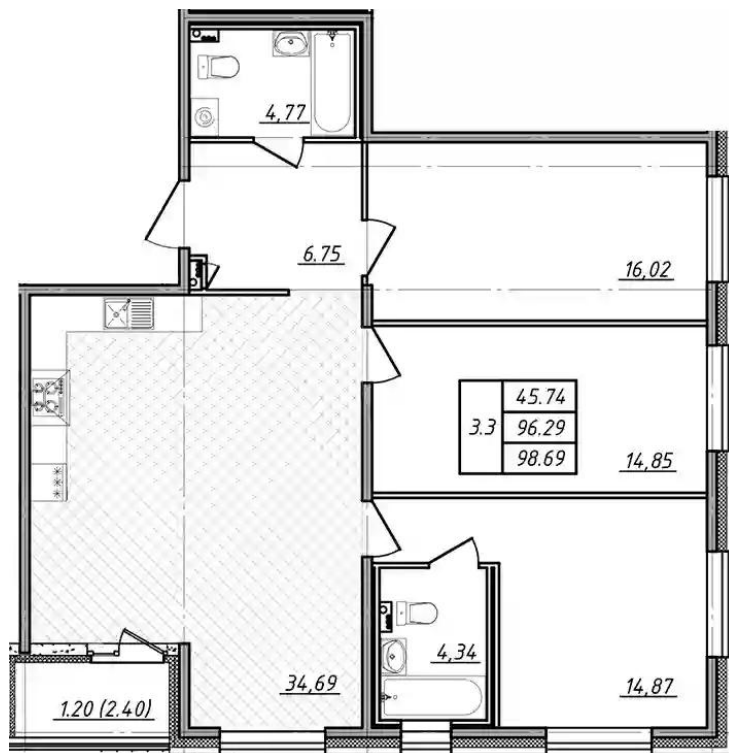


2-к.квартира

от **₽ 16 747 109**

Количество комнат	2
Общая площадь	72.58 м ²
Стоимость за м ²	₽ 230 740
Жилая площадь	33.44 м ²
Площадь кухни	20.2 м ²
Этаж	1
Этажей в доме	13
Тип санузла	3

Планировки



3-к.квартира

от **₽ 22 537 637**

Количество комнат	3
Общая площадь	96.29 м ²
Стоимость за м ²	₽ 234 060
Жилая площадь	45.74 м ²
Площадь кухни	34.69 м ²
Этаж	1
Этажей в доме	13
Тип санузла	3