

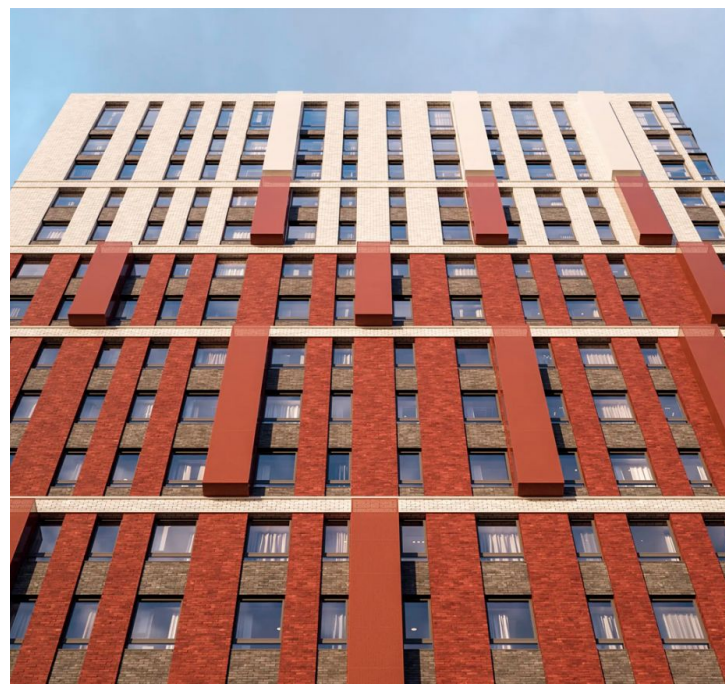


Продажа

## Вольта Корпус 2

Санкт-Петербург,

Санкт-Петербург, пр-кт Энергетиков



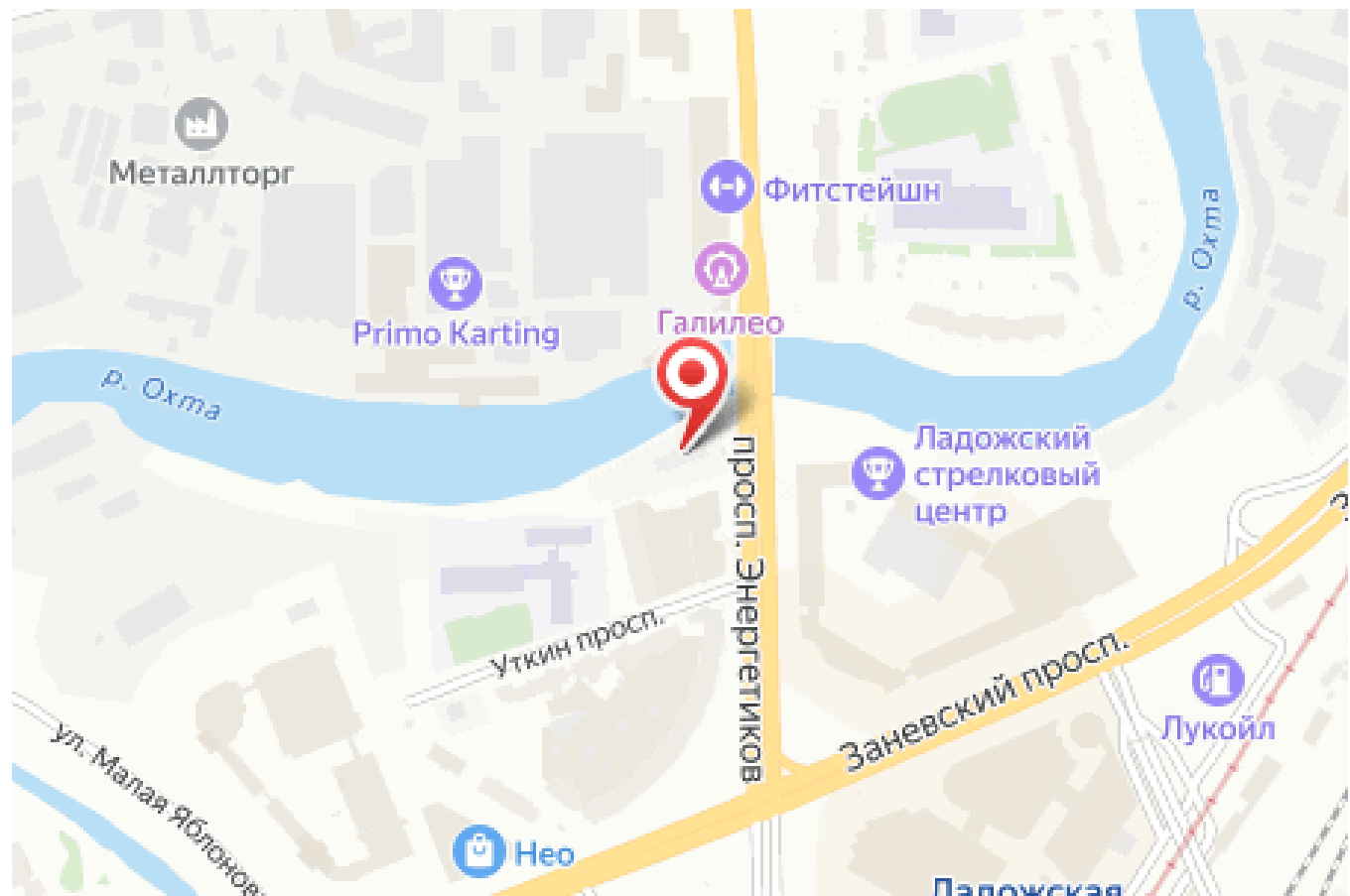
- 🚇 Ладожская
- 🚇 Обводный канал
- 🚇 Площадь Восстания

💎 **₽ 5 177 922**

Апарт-отель «Вольта» — современный 15-этажный проект, возведенный по технологии монолитного строительства с вентилируемыми фасадами из керамогранита. На первом этаже предусмотрено просторное дизайнерское лобби, ресторан, круглосуточный ресепшен и кабинет врача. Также предоставляются такие сервисы, как химчистка, прачечная, клининг, доставка продуктов и консьерж-сервис.

В проекте «Вольта» на выбор доступны апартаменты с готовой дизайнерской отделкой и высотой потолков 2,61 метра. С верхних этажей открывается панорамный вид на реку Охту и город.

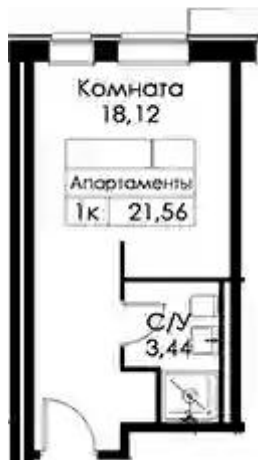
Территория апарт-отеля прилегает к реке Охта, где предусмотрена набережная для прогулок. Для автомобилей имеется парковка и подземный паркинг. Проект расположен недалеко от исторического делового центра Санкт-Петербурга. Дорога на автомобиле до Невского проспекта займёт 15 минут. До станции метро «Ладужская» получится дойти за 8 минут, до двух остановок общественного транспорта — за минуту. Рядом находятся четыре вокзала и Свердловская набережная.





Название ЖК: **Вольта**  
Срок сдачи год: **2025 г.**  
Стадия строительства: **строится**

Идентификатор корпуса ЖК: **Корпус 2**  
Тип дома: **Монолитный**  
Срок сдачи квартал: **4**



## Студия

от **₽ 5 177 922**

Количество комнат	Студия
Общая площадь	21.56 м <sup>2</sup>
Стоимость за м <sup>2</sup>	₽ 240 163
Жилая площадь	18.12 м <sup>2</sup>
Этаж	4
Этажей в доме	15
Тип санузла	Совмещенный



## 1-к.квартира

от **₽ 8 220 207**

Количество комнат	1
Общая площадь	37.42 м <sup>2</sup>
Стоимость за м <sup>2</sup>	₽ 219 674
Жилая площадь	15.93 м <sup>2</sup>
Площадь кухни	17.48 м <sup>2</sup>
Этаж	2
Этажей в доме	15
Тип санузла	Совмещенный