



Продажа

## Курортный квартал Корпус 581

Санкт-Петербург,

Санкт-Петербург, поселок Песочный, ул  
Садовая

🏠 Парнас

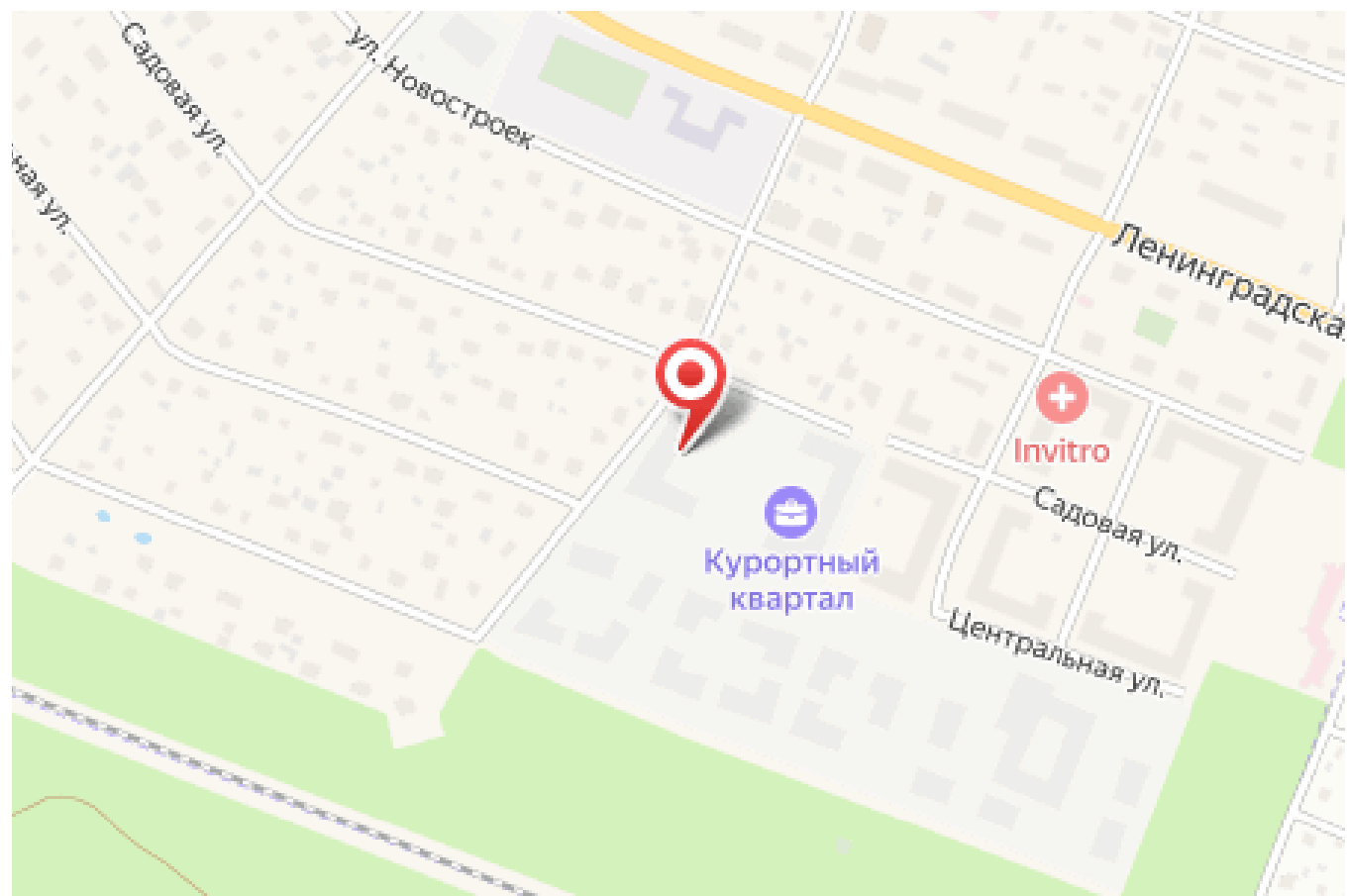
💎 **₽ 4 678 155**



Жилой комплекс «Курортный Квартал» представляет собой 2 кирпично-монолитных дома высотой от 8 до 9 этажей. Дизайн фасадов — это сочетание классики и современных тенденций. Для оформления фасадов используется кирпичная кладка различной фактуры. Во всех домах — безбарьерные входные группы без ступеней и порогов. Благодаря панорамному остеклению парадные заполнены естественным светом и подъезд хорошо просматривается с улицы. Во всех домах установлены бесшумные и безопасные лифты, а на первых этажах — отдельные помещения для колясок и велосипедов. Для хранения габаритных вещей есть удобные индивидуальные кладовые на -1 этажах.

В жилом комплексе «Курортный Квартал» предложено множество планировочных решений: в наличии квартиры, как классического типа, так и европланировки. Сдаются они с чистовой отделкой. Дворы жилого комплекса «Курортный Квартал» — приватное пространство с детскими и спортивными площадками и зелеными зонами отдыха. Они закрыты от посторонних. В проекте предусмотрен свой детский сад. Для владельцев автомобилей спроектирован подземный паркинг.

Жилой комплекс «Курортный Квартал» расположен в живописном поселке Песочный в Курортном районе. Отсутствие производств, близость к лесам и свежий морской воздух — здесь прекрасная экология. Берег Финского залива с пляжами и базами отдыха, Меднозаводский разлив и Сарженское озеро находятся всего 20 минут на автомобиле. Жилой комплекс расположен в 6 км от КАД. До Выборгского шоссе можно доехать за 6 минут. До железнодорожной станции «Песочная» всего 15 минут пешком.





Название ЖК: **Курортный квартал**

Срок сдачи год: **2024 г.**

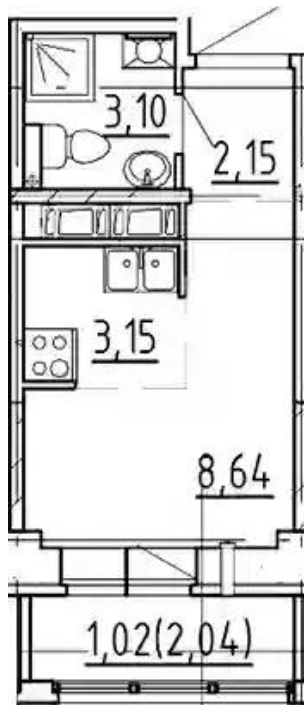
Срок сдачи квартал: **4**



Идентификатор корпуса ЖК: **Корпус 581**

Стадия строительства: **строится**

## Планировки

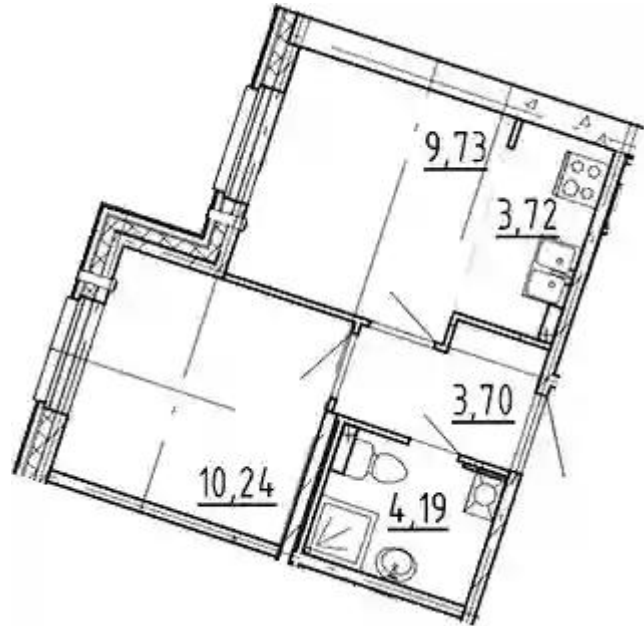


## Студия

от **₽ 4 678 155**

Количество комнат	Студия
Общая площадь	17.04 м <sup>2</sup>
Стоимость за м <sup>2</sup>	₽ 274 540
Жилая площадь	11.79 м <sup>2</sup>
Этаж	5
Этажей в доме	9
Тип санузла	Совмещенный

## Планировки

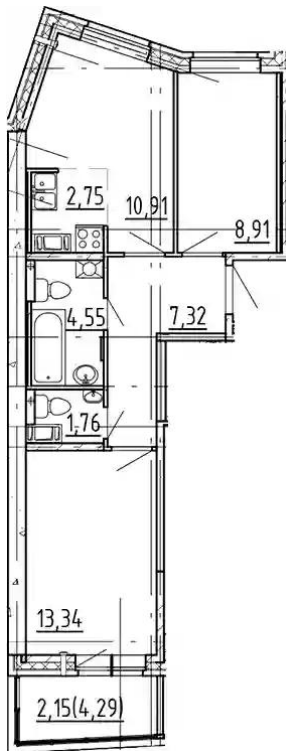


### 1-к.квартира

от **₽ 5 876 241**

Количество комнат	1
Общая площадь	31.58 м <sup>2</sup>
Стоимость за м <sup>2</sup>	₽ 186 075
Жилая площадь	10.24 м <sup>2</sup>
Площадь кухни	13.45 м <sup>2</sup>
Этаж	1
Этажей в доме	9
Тип санузла	Совмещенный

## Планировки



## 2-к.квартира

от **₽ 9 507 918**

Количество комнат	2
Общая площадь	49.54 м <sup>2</sup>
Стоимость за м <sup>2</sup>	₽ 191 924
Жилая площадь	22.25 м <sup>2</sup>
Площадь кухни	13.66 м <sup>2</sup>
Этаж	3
Этажей в доме	8
Тип санузла	3