



Продажа

Новая история Корпус 7.2

Санкт-Петербург,

Санкт-Петербург, г Сертолово, Выборгское шоссе

📍 Проспект Просвещения

💎 **₽ 3 611 520**

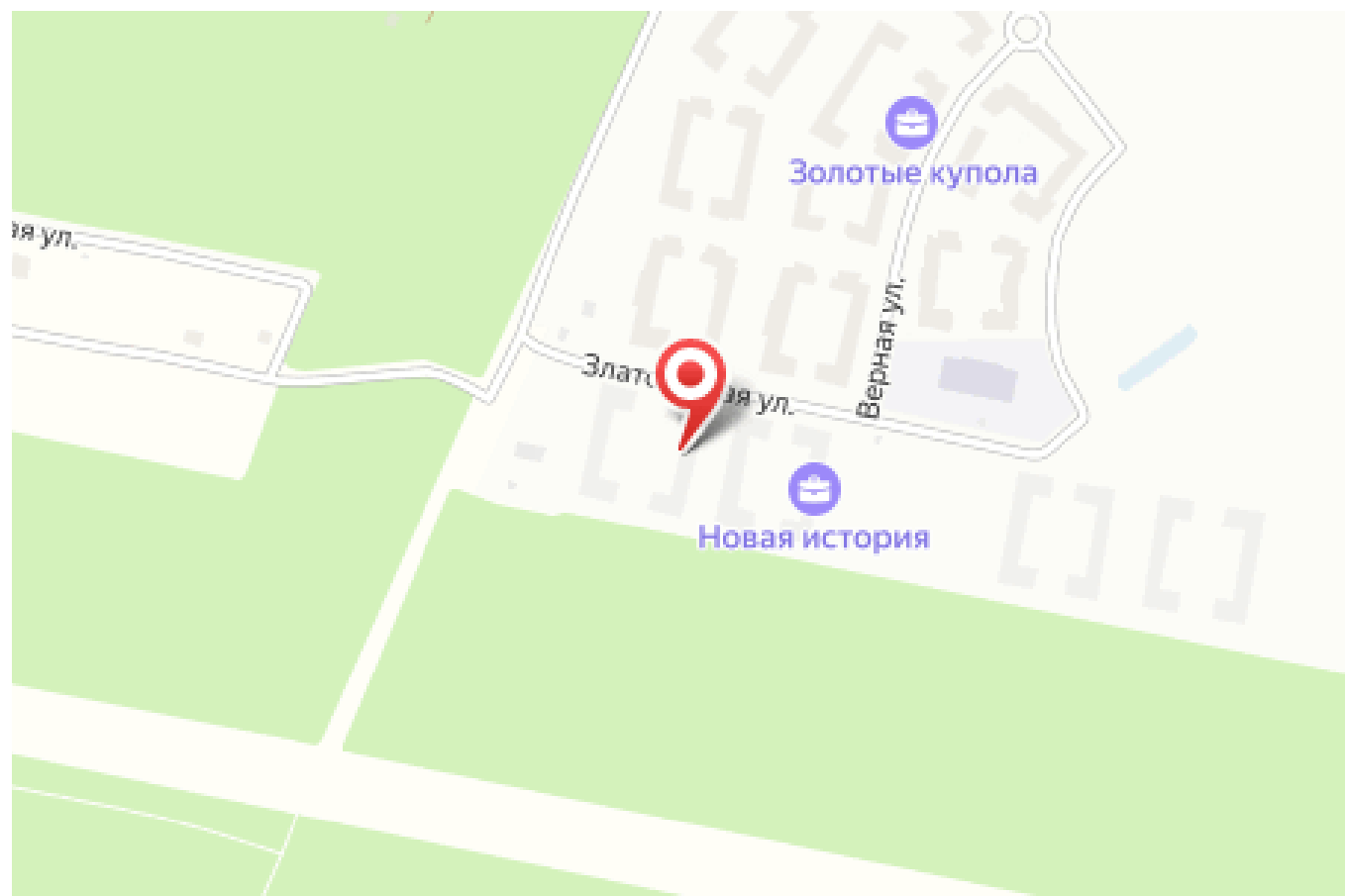


Жилой комплекс «Новая история» — это малоэтажные кирпично-монолитные дома с элегантными, стильными фасадными решениями выполненными из качественных материалов с применением современных инженерных решений. В каждом доме сделана дизайнерская отделка входных групп и предусмотрены грузопассажирские двухсторонние лифты. В каждом подъезде спроектированы колясочные.

В проекте «Новая история» представлено множество планировочных решений: в наличии квартиры, как классического типа, так и европланировки. Сдаются они без отделки. В корпусах 7.1 и 7.2 дозаказ подчистовой или чистовой отделки обязательный. Высота потолков — от 2,75 до 3 метров. В каждую квартиру предусмотрены система «умная инженерия» и индивидуальная система естественной вентиляции немецкого бренда Schiedel.

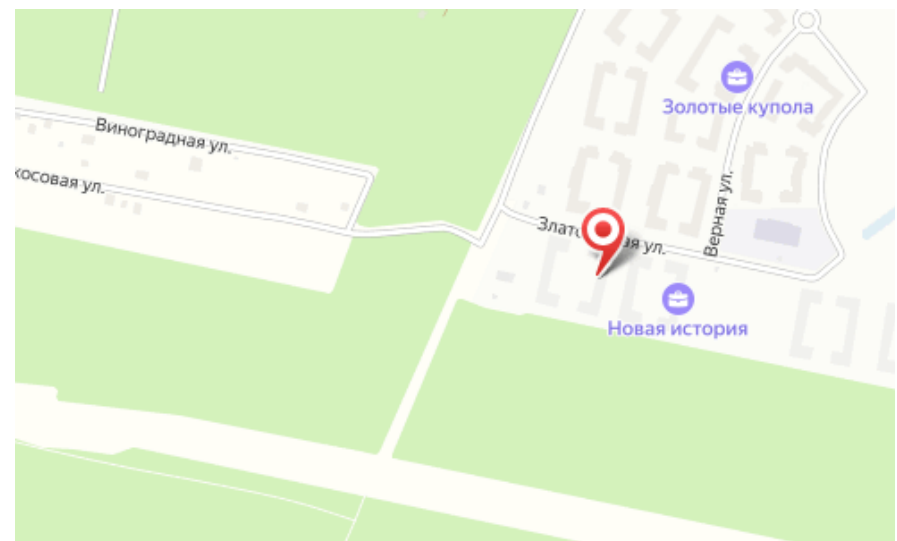
В закрытых дворах жилого комплекса «Новая история» спроектированы бесплатные wi-fi зоны, прогулочные дорожки, детские и спортивные площадки. В проекте обустроена стоянка с зарядкой для электромобилей. В каждом доме и каждом дворе ведется видеонаблюдение с доступом на смартфон.

ЖК «Новая история» расположен во Всеволожском районе в окружении лесных массивов. В 7 минутах транспортом находятся Медное и Сарженское озера. В пешей доступности работают продуктовые магазины, кафе и рестораны, конный клуб, отделения почты и банка. Выезд на КАД находится в 15 минутах транспортом, метро «Проспект Просвещения» — в 30 минутах транспортом. Предлагаем ознакомиться с промо-роликом.



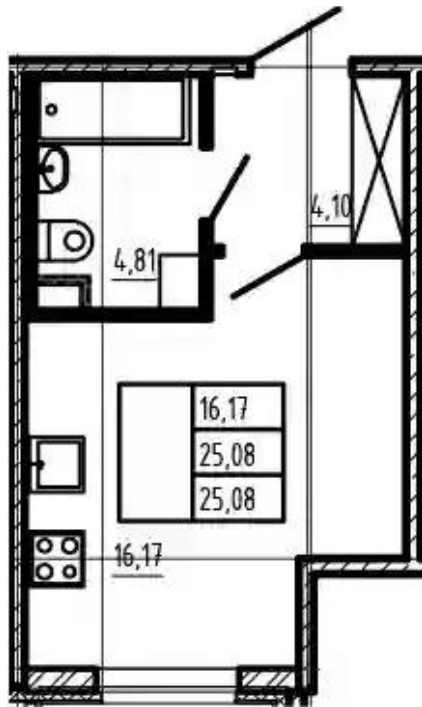


Название ЖК: **Новая история**
Срок сдачи год: **2025 г.**
Срок сдачи квартал: **3**



Идентификатор корпуса ЖК: **Корпус 7.2**
Стадия строительства: **строится**

Планировки

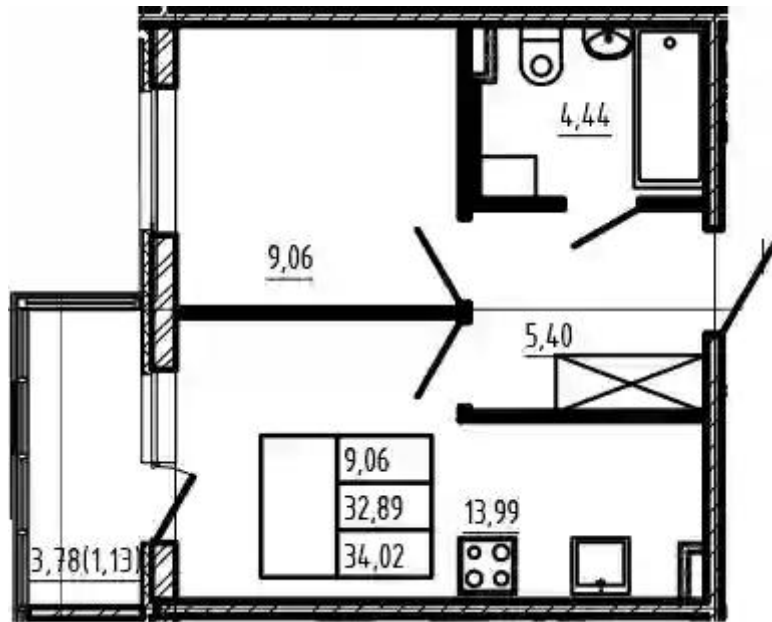


Студия

от **₽ 3 611 520**

| | |
|-----------------------------|----------------------|
| Количество комнат | Студия |
| Общая площадь | 25.08 м ² |
| Стоимость за м ² | ₽ 144 000 |
| Жилая площадь | 16.17 м ² |
| Этаж | 1 |
| Этажей в доме | 4 |
| Тип санузла | Совмещенный |

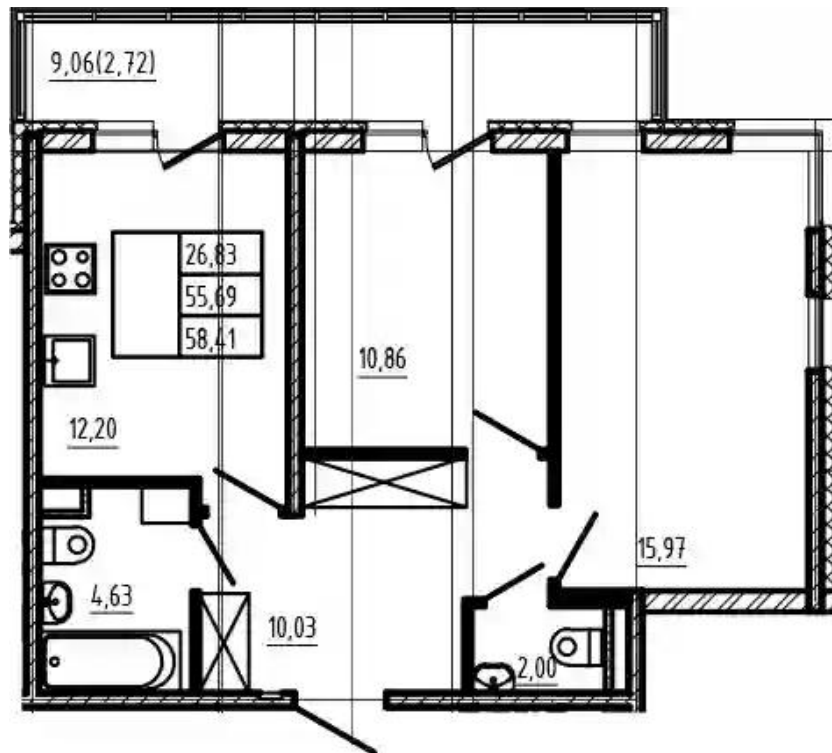
Планировки



1-к.квартира от **₽ 4 643 730**

| | |
|-----------------------------|----------------------|
| Количество комнат | 1 |
| Общая площадь | 32,89 м ² |
| Стоимость за м ² | ₽ 141 190 |
| Жилая площадь | 9,06 м ² |
| Площадь кухни | 13,99 м ² |
| Этаж | 1 |
| Этажей в доме | 4 |
| Тип санузла | Совмещенный |

Планировки

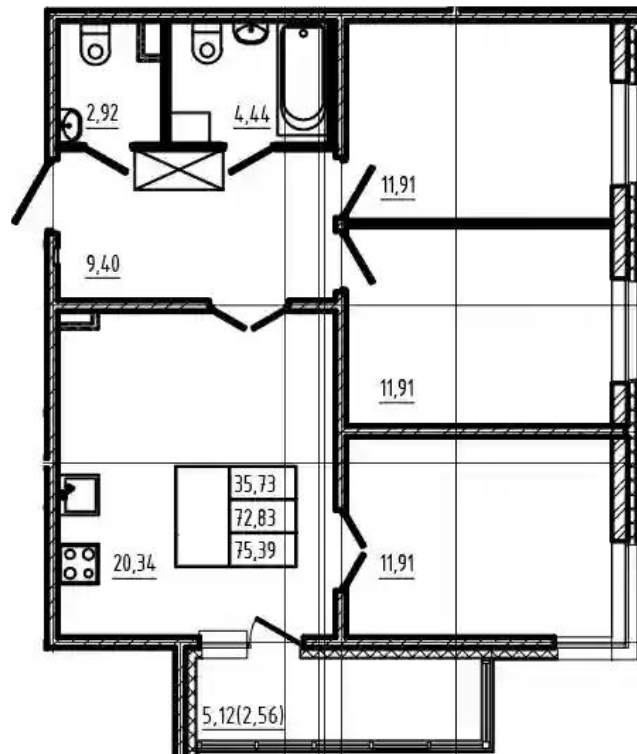


2-к.квартира

от **₽ 7 914 555**

| | |
|-----------------------------|----------------------|
| Количество комнат | 2 |
| Общая площадь | 55,69 м ² |
| Стоимость за м ² | ₽ 142 118 |
| Жилая площадь | 26,83 м ² |
| Площадь кухни | 12,2 м ² |
| Этаж | 1 |
| Этажей в доме | 4 |
| Тип санузла | 3 |

Планировки



3-к.квартира

от **₽ 10 026 870**

| | |
|-----------------------------|----------------------|
| Количество комнат | 3 |
| Общая площадь | 72,83 м ² |
| Стоимость за м ² | ₽ 137 675 |
| Жилая площадь | 35,73 м ² |
| Площадь кухни | 20,34 м ² |
| Этаж | 1 |
| Этажей в доме | 4 |
| Тип санузла | 3 |