



Продажа

## Большая Охта Корпус 2

Санкт-Петербург,

Санкт-Петербург, Партизанская улица

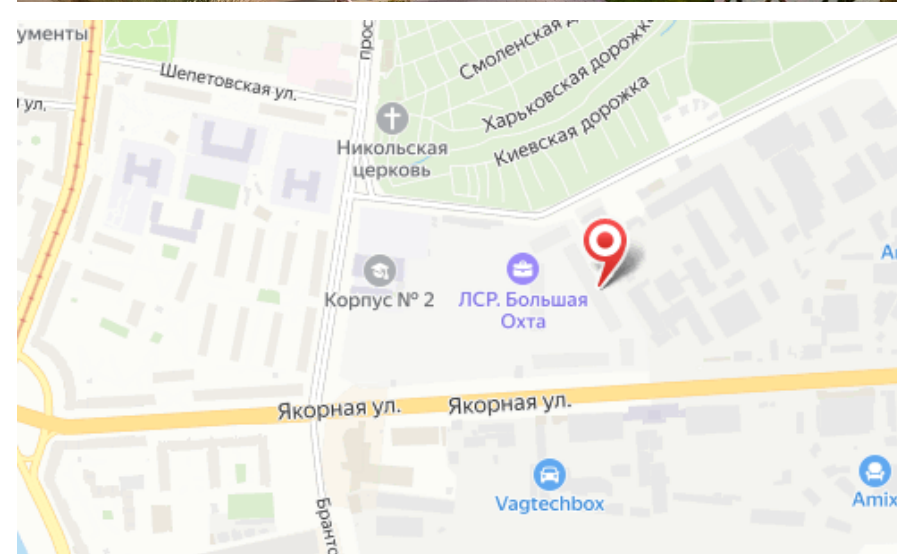
- 🚇 Ладожская
- 🚇 Площадь Восстания
- 🚇 Маяковская

💎 **₽ 6 484 170**



Жилой комплекс «Большая Охта» включает в себя 11 домов высотой от 10 до 12 этажей. В каждой парадной выполнена дизайнерская отделка и установлены колясочные, а в паркинге и на техническом этаже предусмотрены индивидуальные кладовые. В проекте «Большая Охта» предложено множество планировочных решений. Особенности квартир стали высокие потолки от 2,7 до 3 метров и увеличенные окна. Горизонтальная разводка труб водоснабжения и отопления и вынесенные в холл дома счетчики сохраняют эстетичный дизайн комнат. Встроенные клапаны инфильтрации воздуха поддерживают чистоту и свежесть воздуха. На территории комплекса «Большая Охта» спроектированы игровые площадки для детей разных возрастов, спортивные и лаундж-зоны, а также коворкинг. Комплекс облагорожен и озеленен. Вместе с «Умным домом» безопасность поддержат и камеры видеонаблюдения на всей территории проекта. В жилом комплексе работают пост охраны и консьержные. На территории спроектированы совмещенная с детским садом школа, а также еще один детский сад, встроенный в дом. Так же в жилом комплексе предусмотрен большой кабинет педиатра. Местоположение проекта «Большая Охта» характеризуется удобной транспортной доступностью. Отсюда на машине до исторического центра можно добраться за 5-7 минут, до Ладожского вокзала – за 5 минут. За 20 минут можно дойти до станции метро «Ладожская». В 10 минутах располагается крупный торговый комплекс «Охта Молл». За 12 минут можно дойти до креативного кластера Design District DAA. Рядом с жилым комплексом планируется парк и культурное пространство на Охтинском мысе.

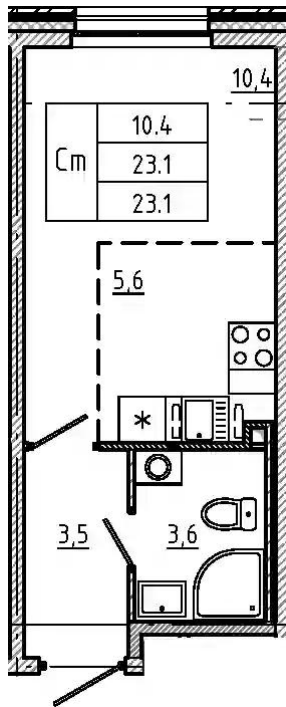




Название ЖК: **Большая Охта**  
Срок сдачи год: **2025 г.**  
Срок сдачи квартал: **3**

Идентификатор корпуса ЖК: **Корпус 2**  
Стадия строительства: **строится**

## Планировки

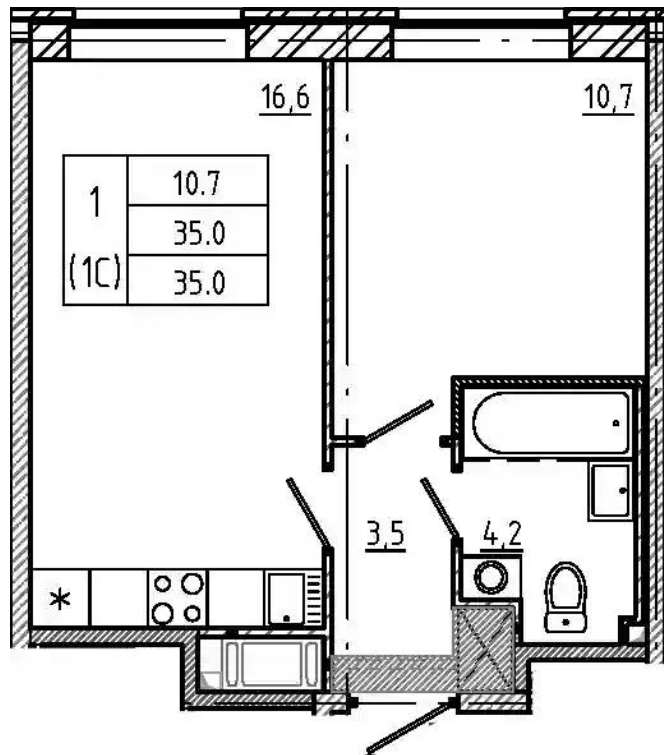


## Студия

от **₽ 6 484 170**

Количество комнат	Студия
Общая площадь	23.1 м <sup>2</sup>
Стоимость за м <sup>2</sup>	₽ 280 700
Жилая площадь	16 м <sup>2</sup>
Этаж	2
Этажей в доме	12
Тип санузла	Совмещенный

## Планировки

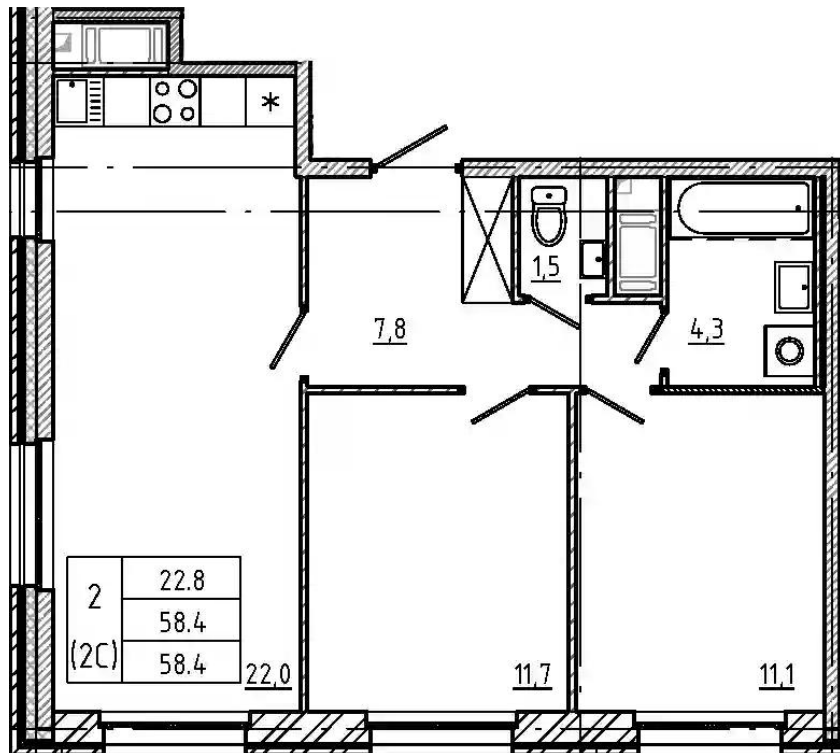


### 1-к.квартира

от **₽ 9 695 000**

Количество комнат	1
Общая площадь	35 м <sup>2</sup>
Стоимость за м <sup>2</sup>	₽ 277 000
Жилая площадь	10.7 м <sup>2</sup>
Площадь кухни	16.6 м <sup>2</sup>
Этаж	10
Этажей в доме	12
Тип санузла	Совмещенный

## Планировки



## 2-к.квартира

от **₽ 17 409 040**

Количество комнат	2
Общая площадь	58.4 м <sup>2</sup>
Стоимость за м <sup>2</sup>	₽ 298 100
Жилая площадь	22.8 м <sup>2</sup>
Площадь кухни	22 м <sup>2</sup>
Этаж	12
Этажей в доме	12
Тип санузла	Раздельный