



Продажа

## Огни Залива Корпус 8

Санкт-Петербург,

Санкт-Петербург, Ленинский пр-кт

- 🚇 Проспект Ветеранов
- 🚇 Ленинский проспект
- 🚗 Автово

💎 **₽ 7 151 000**



Жилой комплекс «Огни залива» состоит из домов высотой от 10 до 21 этажа. Построены они по долговечной кирпично-монолитной технологии. В оформлении стен зданий используется современный навесной вентилируемый фасад. Все здания отличаются единым архитектурным обликом, разработанным по авторскому проекту, и эффектным внешним оформлением, выполненным в современном стиле.

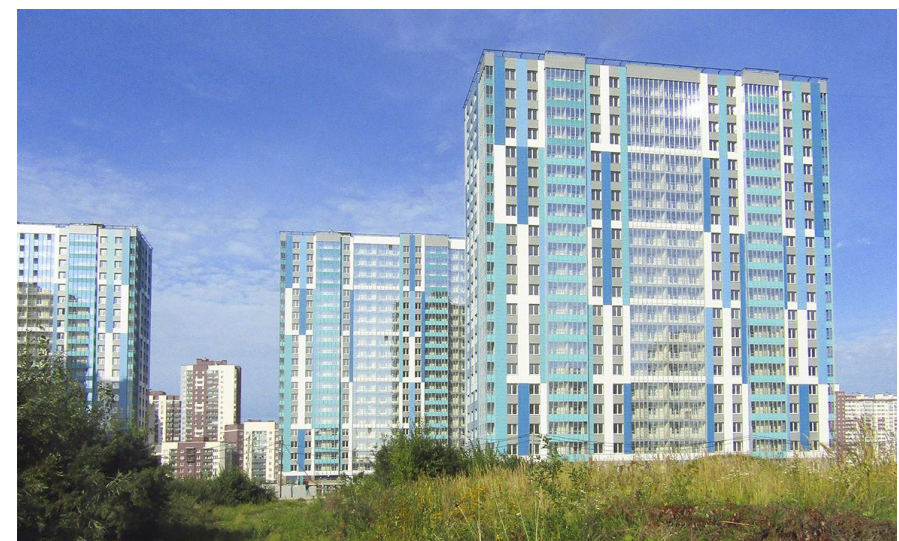
В проекте «Огни залива» предложено множество планировочных решений: в наличии квартиры, как классического типа, так и европланировки. На площадке расположено от 2 до 5 квартир. Сдаются они без отделки и с чистовой отделкой, высота потолков составляет 2,74 метра. На верхних этажах запроектированы 2-х этажные квартиры с террасами. Из окон квартир открывается прекрасный вид на акваторию Дудергофского и Матисова каналов. На территории жилого комплекса «Огни залива» запроектированы 5 детских садов, 2 школы, детская поликлиника, подземные паркинги, места отдыха, магазины и кафе, велодорожка, детские и спортивные площадки. За чистоту и порядок отвечает собственная управляющая компания.

Жилой комплекс расположен в Красносельском районе. В пешей доступности работают школы, детские сады, медицинские центры, яхт-клуб и ТЦ «Жемчужная Плаза». В районе находятся пять парков: Южно-Приморский, «Новознаменка», «Сосновая Поляна», Полежаевский и «Александрино». Выезды на КАД и ЗСД расположены в 10 минутах транспортом, метро «Ленинский проспект» и «Проспект Ветеранов» — в 15 минутах.

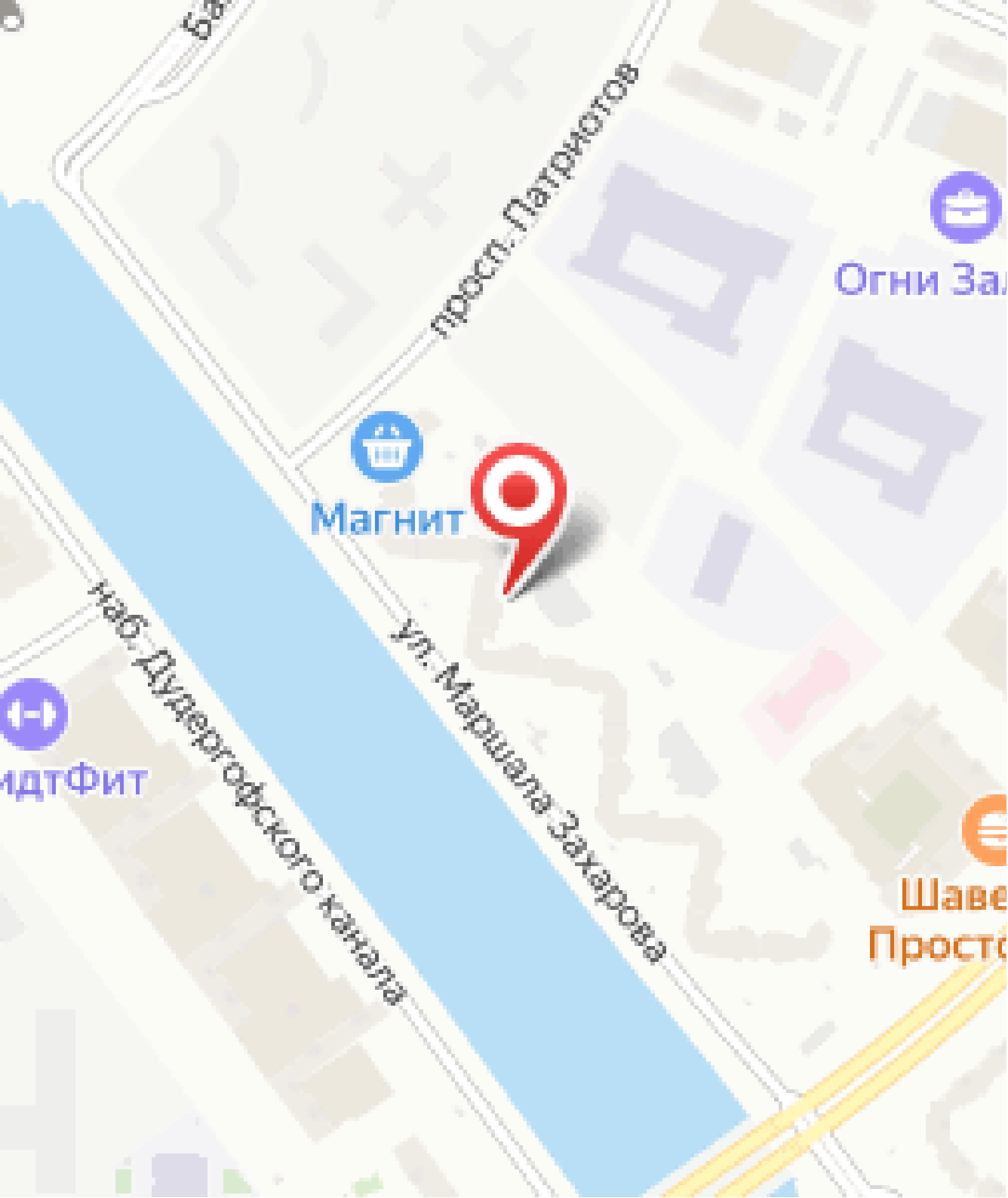




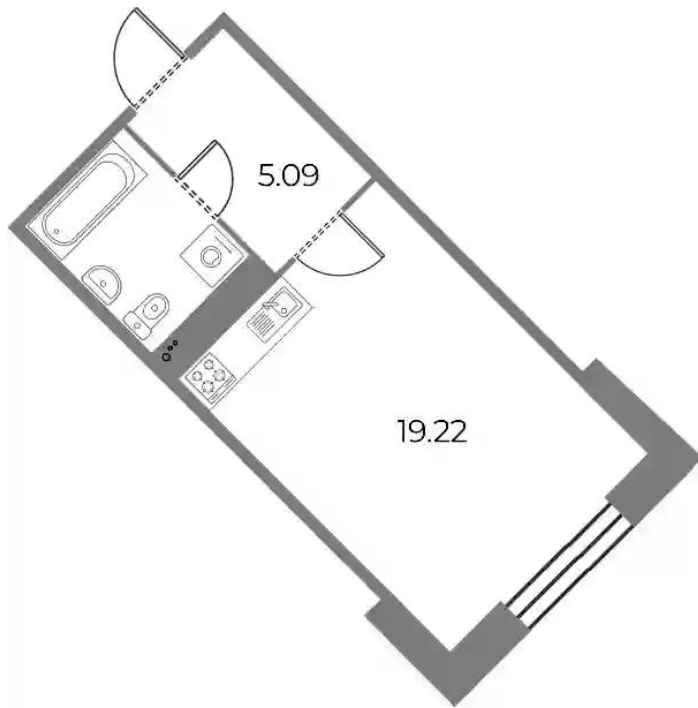
Название ЖК: **Огни Залива**  
Срок сдачи год: **2023 г.**  
Срок сдачи квартал: **4**



Идентификатор корпуса ЖК: **Корпус 8**  
Стадия строительства: **строится**



## Планировки



## Студия

**от ₹ 7 151 000**

Количество комнат	Студия
Общая площадь	28.98 м <sup>2</sup>
Стоимость за м <sup>2</sup>	₹ 246 756
Жилая площадь	19.22 м <sup>2</sup>
Этаж	2
Этажей в доме	13
Тип санузла	Совмещенный

## Планировки

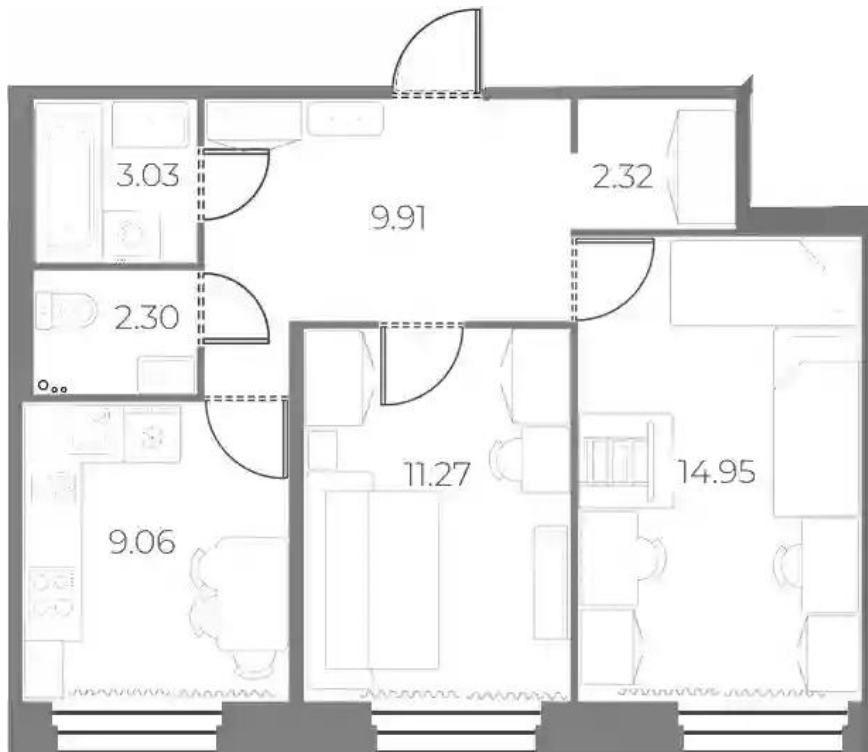


### 1-к.квартира

от **₽ 8 630 000**

Количество комнат	1
Общая площадь	36.62 м <sup>2</sup>
Стоимость за м <sup>2</sup>	₽ 235 664
Жилая площадь	12.01 м <sup>2</sup>
Площадь кухни	13.03 м <sup>2</sup>
Этаж	2
Этажей в доме	13
Тип санузла	3

## Планировки

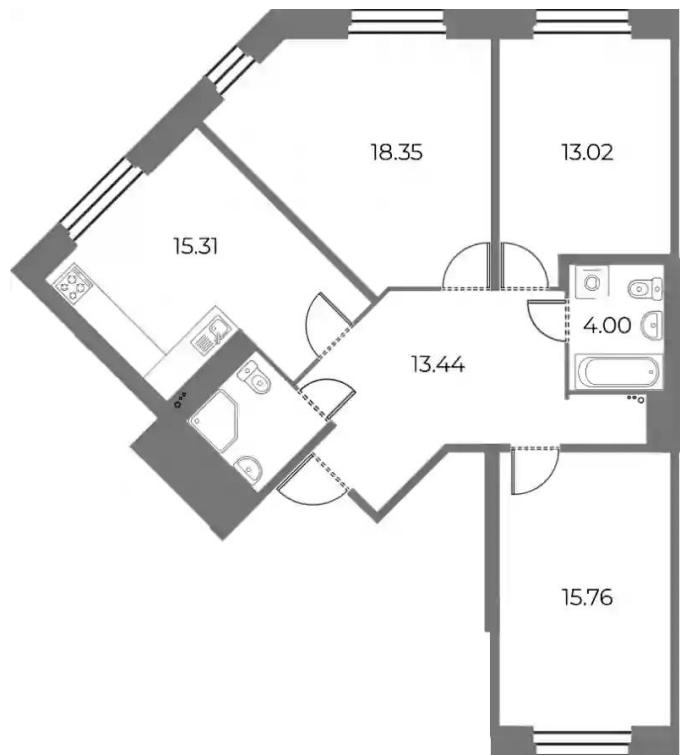


### 2-к.квартира

от **₽ 12 250 000**

Количество комнат	2
Общая площадь	52.84 м <sup>2</sup>
Стоимость за м <sup>2</sup>	₽ 231 832
Жилая площадь	26.22 м <sup>2</sup>
Площадь кухни	9.06 м <sup>2</sup>
Этаж	2
Этажей в доме	18
Тип санузла	Раздельный

## Планировки



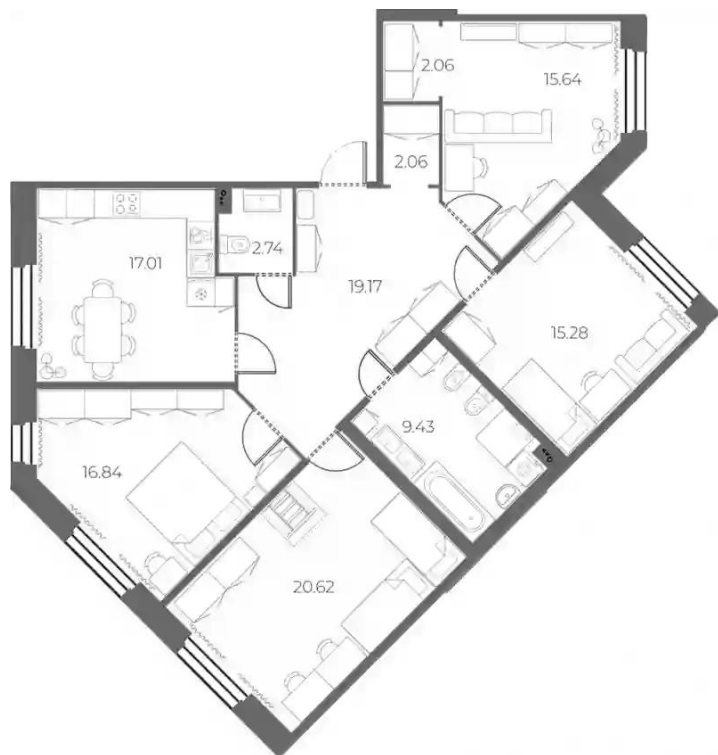
### 3-к.квартира

от **₽ 18 136 000**

Количество комнат	3
Общая площадь	85.18 м <sup>2</sup>
Стоимость за м <sup>2</sup>	₽ 212 914
Жилая площадь	47.13 м <sup>2</sup>
Площадь кухни	15.31 м <sup>2</sup>
Этаж	2
Этажей в доме	10
Тип санузла	3



## Планировки



### 4-к.квартира

от **₽ 23 719 000**

Количество комнат	4
Общая площадь	120.85 м <sup>2</sup>
Стоимость за м <sup>2</sup>	₽ 196 268
Жилая площадь	68.38 м <sup>2</sup>
Площадь кухни	17.01 м <sup>2</sup>
Этаж	2
Этажей в доме	13
Тип санузла	3