



Продажа

Янила Драйв Корпус 4

Санкт-Петербург,

Санкт-Петербург, гп Янино-1, ул Голландская

📍 Ладожская

💎 **₽ 5 207 395**

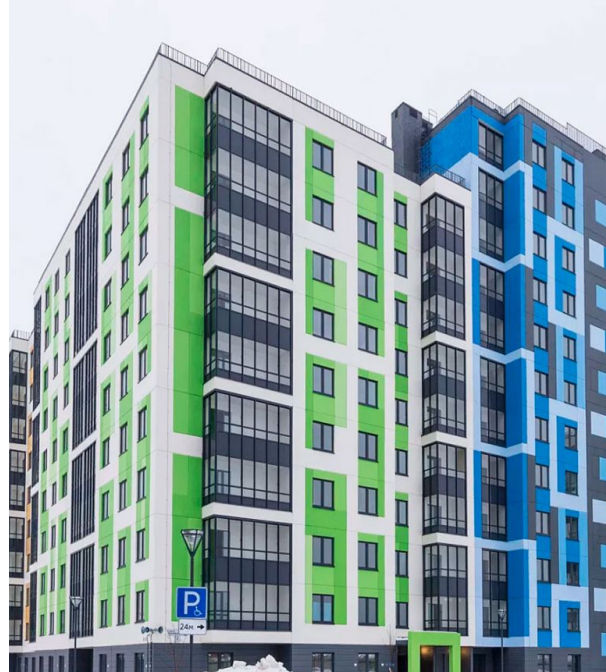
Жилой комплекс «Янила Драйв» расположен в центре квартала «Янила Кантри». Здания выполнены в скандинавском стиле. В отделке наружных стен применяется штукатурка светлых оттенков с яркими цветными акцентами. Фасады украшены геометрическими орнаментами. Предусмотрена дизайнерская отделка входных групп и мест общего пользования.

В ЖК «Янила Драйв» квартиры имеют более 100 вариантов планировочных решений. В них предусмотрены остекленные балконы и лоджии, в некоторых – окна в ванных комнатах, французские балконы, мастер-спальни и кухни-гостиные.

Застройщик передает покупателям квартиры с чистовой отделкой и без отделки.

В составе объекта «Янила Драйв» есть кинотеатр на свежем воздухе. На первых этажах находятся коммерческие помещения. Для автовладельцев предусмотрен многоуровневый паркинг на 300 мест. В домах установлены бесшумные скоростные лифты «OTIS» и расположены помещения для хранения колясок и велосипедов. Во дворах установлены детские и спортивные площадки, а также развивающие игровые комплексы. Придомовая территория благоустроена зелеными зонами, местами для прогулок и отдыха, ландшафтным дизайном и малыми архитектурными формами.

Жилой комплекс «Янила Драйв» находится в Янино, где расположены Ржевский лесопарк и река Лапка, работают школы, детские сады, магазины и супермаркеты. Выезд на КАД находится в трех минутах транспортом, до центра города можно доехать по Шоссейной ул. и просп. Косыгина. Метро «Ладожская» расположено в 20 минутах транспортом.





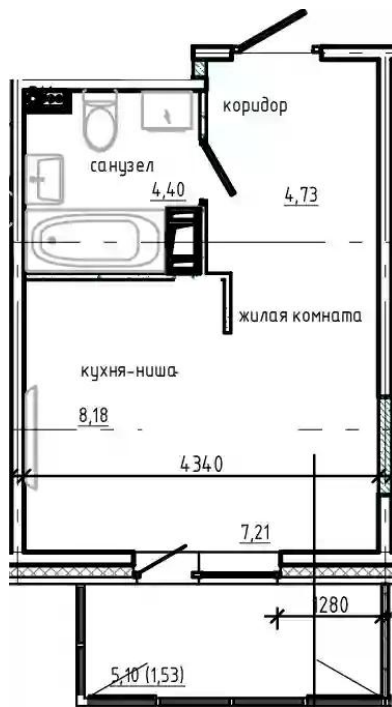
Название ЖК: **Янила Драйв**
Срок сдачи год: **2024 г.**
Стадия строительства: **строится**



Идентификатор корпуса ЖК: **Корпус 4**
Тип дома: **Панельный**
Срок сдачи квартал: **4**



Планировки

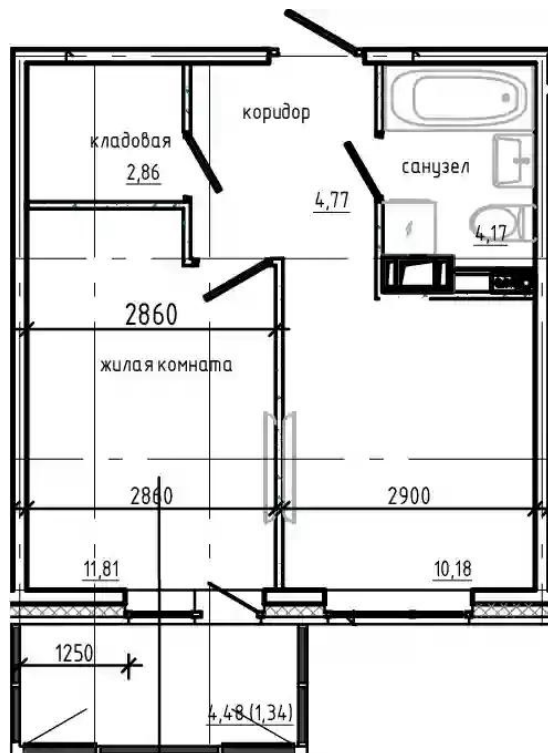


Студия

от **₽ 5 207 395**

Количество комнат	Студия
Общая площадь	24.52 м ²
Стоимость за м ²	₽ 212 373
Жилая площадь	15.39 м ²
Этаж	7
Этажей в доме	10
Тип санузла	Совмещенный

Планировки

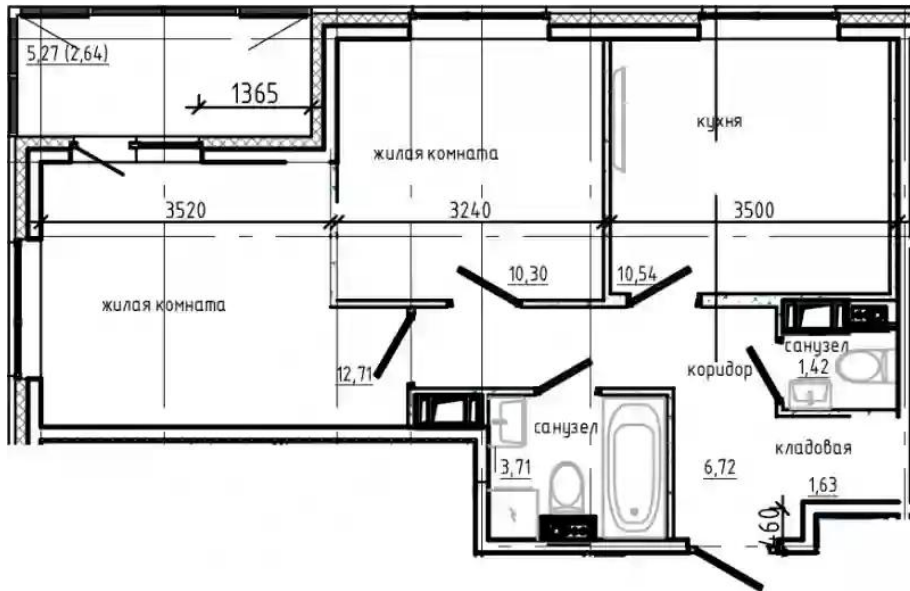


1-к.квартира

от **₽ 6 355 017**

Количество комнат	1
Общая площадь	33,79 м ²
Стоимость за м ²	₽ 188 074
Жилая площадь	11,81 м ²
Площадь кухни	10,18 м ²
Этаж	9
Этажей в доме	10
Тип санузла	Совмещенный

Планировки

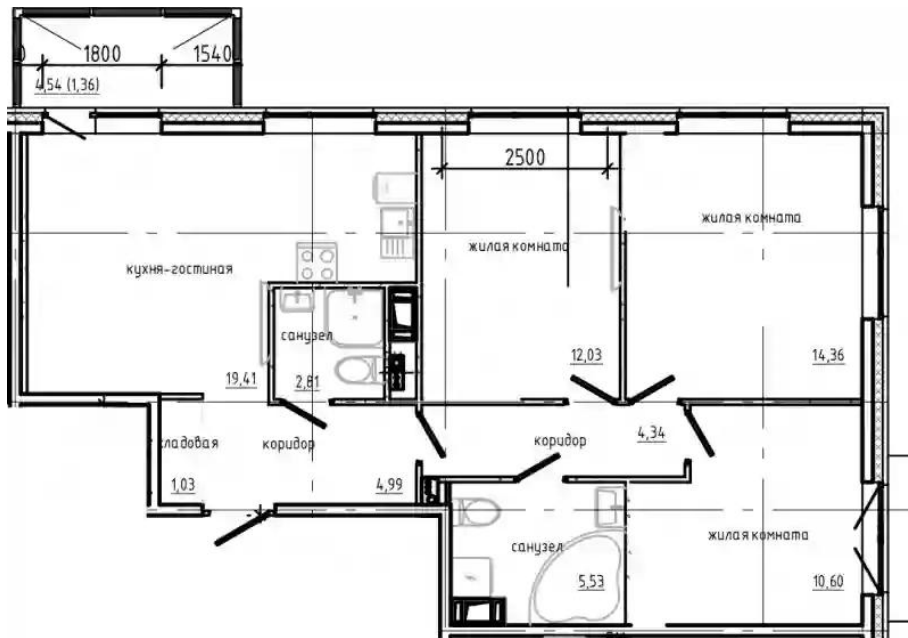


2-к.квартира

от **₽ 8 578 009**

Количество комнат	2
Общая площадь	47.03 м ²
Стоимость за м ²	₽ 182 394
Жилая площадь	23.01 м ²
Площадь кухни	10.54 м ²
Этаж	8
Этажей в доме	10
Тип санузла	3

Планировки



3-к.квартира

от **₽ 12 608 254**

Количество комнат	3
Общая площадь	75.1 м²
Стоимость за м²	₽ 167 886
Жилая площадь	36.99 м²
Площадь кухни	19.41 м²
Этаж	5
Этажей в доме	11
Тип санузла	3